



7 **Un messaggio di ottimismo dal neopresidente Mattarella**

L. Rossi

Scenari

22 **Creo 3.0 per prodotti connessi**

R. Castagnetti

Stefano Rinaldi e Fabrizio Ferro spiegano la strategia di PTC per il futuro. Sempre più prodotti intelligenti e connessi, grazie al concetto di internet of things.

Scenari

24 **Crescere con l'innovazione**

A. Alessandri

NuovamacutLive 2015 ha illustrato cosa vuol dire fare innovazione quotidianamente nel processo aziendale.

Scenari

28 **Il senso dell'innovazione**

A. Alessandri

L'Università di Milano-Bicocca forma professionisti con competenze e capacità interdisciplinari per rispondere alle esigenze del mercato del lavoro.

Inchiesta

30 **Innovazione col mondo in mano**

A. Giordano

Innovare è uno dei cardini della strategia dell'Unione europea per favorire la crescita e creare occupazione.

Inchiesta

34 **Le opportunità nel Continente nero**

M. Croci

Alcuni Paesi dell'Africa sub-sahariana si sono riuniti nell'EAC, comunità impegnata nell'integrazione economica e politica dei paesi aderenti.

Economia

40 **Squarci di sereno per gli organi di trasmissione**

A. Alessandri

Assiot ha presentato i dati economici preconsuntivi del 2014. Promettenti i settori dell'auto, ciclo, motociclo e macchine industriali.

Economia

44 **In crescita le fonti di energia rinnovabile**

F. Astore

Ancora in crescita le fonti di energia rinnovabile. Quasi il 40% della produzione di energia è green.

Oleodinamica

46 **Quando il filtro diventa...centrale**

M. Ostern

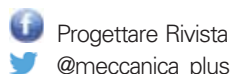
Presso l'impianto di generazione termoelettrica Enel 'Andrea Palladio', di Fusina si è realizzato un nuovo sistema filtrante.

Automazione

48 **Analizzare il vento**

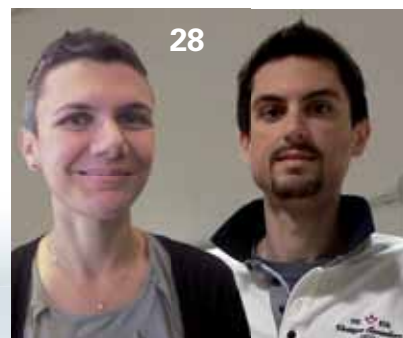
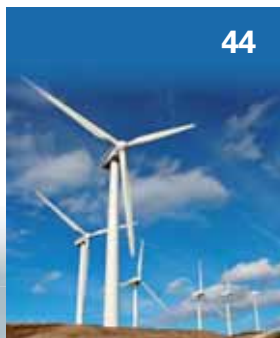
A. Alessandri

Il computer embedded è un componente di ZephIR 300 Wind Lidar, uno strumento di Natural Power per la misurazione della velocità e della direzione del vento.



SOMMARIO

PROGETTARE N. 387 MARZO



Automazione

62 Al servizio del robot

M. Ostern

Schunk, nella tecnica di serraggio e presa, tende ad assicurare la massima sinergia e la massima produttività, flessibilità e stabilità di processo.

Automazione

66 Azionare l'innovazione

L. Galli

Nord Drivesystems amplia la vasta

gamma di inverter di frequenza, con nuovi motori ad alta efficienza.

Automazione

70 Efficienza sotto controllo

S. Calabrese

Plasticwood.it è specializzata nella produzione di doghe da esterno (decking) attraverso il recupero di scarti di lavorazione del legno, miscelati poi con materiali termoplastici.

Rassegna CAD CAM CAE PLM

76 Il progettista diventa più veloce

a cura della redazione

Tutte le soluzioni presentate dalle aziende tendono a facilitare e a rendere più automatico il lavoro e a minimizzare i margini di errore.

RUBRICHE

18-74 News

81 Contatti utili



DOSSIER

INDUSTRIA DELL'ENERGIA

Meccanica

50 Elementi di tenuta per pale eoliche

G. Tanz

Per produrre energia sostenibile è spesso necessario un know-how importante sulle tenute. La parola al presidente del CdA di Freudenberg Sealing Technologies.

Automazione

52 Gocce d'acqua che diventano potenza

A. Karlsson

Un'azienda svedese utilizza i sistemi SKF per il condition monitoring per prevenire costosi fermi non programmati delle turbine.

Automazione

54 Turbine affidabili con la simulazione

L. Casiraghi

Per la valutazione del ciclo di vita di un rotore di turbina a vapore è stato utilizzato il software di simulazione Marc di MSC Software.

Meccanica

58 Cuscinetti ecosostenibili per il settore eolico

E. Castello

Le soluzioni NSK apportano risultati ottimali e massima affidabilità alle turbine eoliche.

SOMMARIO

Progettare Rivista
@meccanica_plus

PROGETTARE N. 387 MARZO



62



66



70



50



52

