



RS, la progettazione è per tutti

di Antonella Pellegrini

3D DesignSpark Mechanical è il software di progettazione proposto da RS Components e Allied Electronics, marchi del gruppo Electrocomponents PLC. Gratuito, veloce e intuitivo, il software apre nuove possibilità anche a personale non esperto. Budapest ha fatto da cornice alla sua presentazione in occasione della conferenza stampa Emea

Il processo di globalizzazione dell'industria comporta inevitabilmente grandi cambiamenti e talvolta nuovi modelli di business devono essere implementati. E la storia recente di una società come RS Components lo insegna. Il Gruppo, presente con sedi operative in 32 Paesi, distribuisce una gamma di oltre 550.000 prodotti a più di un milione di clienti in tutto il mondo. La società ha intrapreso un processo di trasformazione allo scopo di soddisfare sempre di più la propria clientela e di proseguire un cammino di crescita costante. Vi sono stati infatti cambiamenti nella gestione della società, pur restando intatti alcuni pilastri, per esempio il claim 'eCommerce with a human touch vision', laddove il mondo virtuale non può prescindere dall'approccio

dell'uomo. Un altro aspetto fondamentale riguarda le consegne, rigorosamente in tempi brevissimi.

In questa evoluzione, RS Components ha innanzi tutto proseguito nell'ampliamento della propria gamma di prodotti a catalogo e nel miglioramento delle funzioni del sito web e delle APP; va infatti sottolineato che l'e-Commerce ha portato la società a una crescita a doppia cifra. Per quanto riguarda i mercati geografici, grandi progressi sono stati fatti anche nell'Est europeo, Polonia, Repubblica Ceca e Ungheria, che oggi vantano un livello di efficienza nelle spedizioni pari a quello degli altri Paesi occidentali.

E proprio a sancire l'importanza dei mercati dell'Est, la conferenza stampa Emea è stata organizzata nella



I relatori alla conferenza.

suggestiva cornice di Budapest, città ricca di cultura e di storia. Qui la novità più interessante è stata la presentazione del nuovo software CAD DesignSpark Mechanical, totalmente gratuito e fruibile anche da chi non ha conoscenze specifiche nell'ambito della progettazione. Vediamo quali sono le caratteristiche.

Veloce e intuitivo, facile da utilizzare DesignSpark Mechanical è stato creato allo scopo di limitare i proibitivi costi di formazione che i software 3D tradizionali generalmente comportano. Infatti, secondo quanto affermato da Mark Cundle, global head of technical marketing, che ha illustrato il software nel corso della conferenza stampa, "la sua semplicità di utilizzo consente a ingegneri e a tutti coloro che sono coinvolti nello sviluppo di nuovi prodotti di raggiungere ottimi livelli di conoscenza del software in brevissimo tempo".

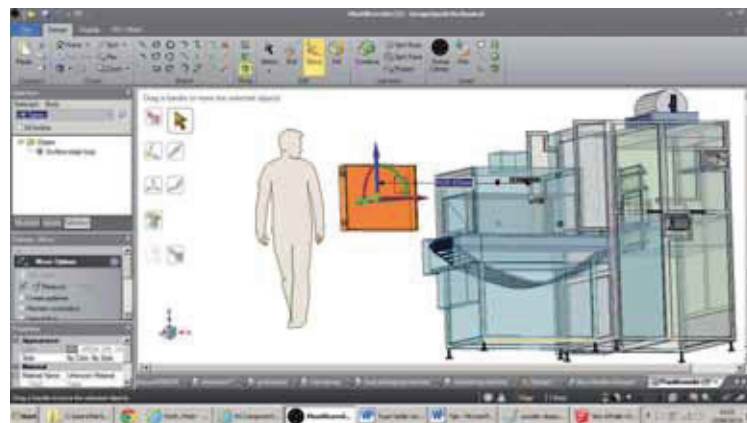
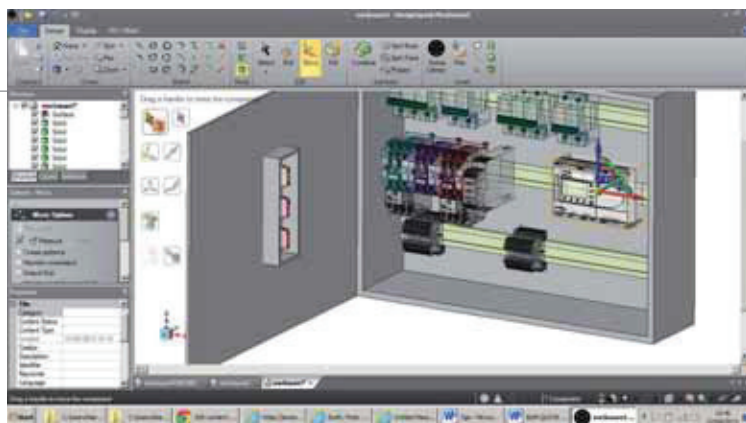
Il software è stato sviluppato in collaborazione con SpaceClaim, fornitore di software versatili ed economici appositamente studiati per la modellazione in 3D. DesignSpark Mechanical è estremamente intuitivo ed essendo disponibile in diverse lingue, è in grado di assicurare grandi benefici ai progettisti di tutto il mondo. Si tratta di un significativo passo in avanti nell'evoluzione del centro risorse di DesignSpark dedicato alla community on-line di progettisti.

La nascita di DesignSpark Mechanical consente di

superare tutte quelle barriere che di solito frenano i potenziali utilizzatori che difficilmente potrebbero accedere a strumenti di progettazione 3D, e che invece potrebbero trarre enormi benefici dal suo utilizzo anche in ambiti molto complessi e lanciare sul mercato nuovi prodotti. I principali ostacoli che i progettisti hanno incontrato fino ad oggi sono due: i costi proibitivi e il notevole investimento in termini di tempo necessario per acquisire le competenze indispensabili per utilizzare i tradizionali strumenti CAD 3D.

DesignSpark Mechanical è totalmente gratuito e la sua semplicità d'uso consente ai progettisti e a tutte le persone coinvolte nel processo di sviluppo di un prodotto di diventare estremamente competenti nell'uso del software in pochi minuti, anziché in settimane o mesi, come spesso necessario con i tradizionali strumenti CAD 3D.

"Il lancio di DesignSpark Mechanical è qualcosa di rivoluzionario poiché è il primo strumento di progettazione 3D con questo livello di sofisticatezza che viene messo a disposizione gratuitamente. I progettisti apprezzeranno subito un software di modellazione così intuitivo e versatile" prosegue Glenn Jarrett, global head of product marketing di RS Components. "Utilizzando DesignSpark Mechanical fin dall'inizio del ciclo di progettazione è possibile eliminare la maggior parte delle perdite di tempo dovute alle correzioni, tipicamente associate ai tradizionali processi di sviluppo di un prodotto. Questa



Due schermate del software.

è un'iniziativa molto significativa, che aiuta i progettisti a portare prodotti innovativi sul mercato in tempi rapidi. Inoltre, i file esportati da DesignSpark Mechanical in formato STL consentono l'esportazione diretta dei modelli verso le stampanti 3D".

Una libreria online. Grazie alla possibilità di accedere a una libreria online di componenti composta da oltre 38.000 modelli 3D, DesignSpark Mechanical permette ai progettisti di assicurare il corretto svolgimento di tutte le fasi del ciclo di progettazione, dalla A alla Z, con strumenti di modellazione professionali, disponibili a costo zero. RS e Allied hanno inoltre collaborato con TraceParts, l'azienda specializzata a livello mondiale di contenuti 3D, per consentire l'accesso a milioni di modelli direttamente dal portale CAD tracepartsonline.net nel formato di DesignSpark Mechanical.

"Allied e RS stanno collaborando con SpaceClaim per lanciare DesignSpark Mechanical, che unisce la potenza e la semplicità di utilizzo della tecnologia di modellazione diretta di SpaceClaim con l'accesso alla vastissima libreria di componenti standard di RS e Allied, riconosciuta da milioni di progettisti in tutto il mondo" prosegue Rich Moore, vice president business development di SpaceClaim. "Un CAD basato su feature è più difficile da imparare, ma con DesignSpark Mechanical gli utenti possono creare rapidamente modelli 3D per velocizzare la fase progettazione e aumentare il proprio vantaggio competitivo".

La base attiva globale di postazioni CAD 3D è attualmente stimata attorno a 1,5 milioni. Tuttavia, si stima ci siano altri 20 milioni di progettisti nel mondo che al momento non stanno utilizzando alcun software CAD 3D, ma che potrebbero trarre un vantaggio significativo da uno strumento come DesignSpark Mechanical. Questo software, non solo permetterà ai progettisti di essere più creativi, ma li aiuterà anche

nel rendere il processo di sviluppo di un prodotto più efficiente, consentendo lo sviluppo di idee a livello professionale attraverso la realizzazione di modelli dettagliati e già correttamente dimensionati per i processi produttivi.

Modellazione diretta. DesignSpark Mechanical utilizza una metodologia molto potente chiamata 'modellazione diretta', che è molto diversa dai tradizionali CAD basati su feature o su modellazione parametrica. Lo strumento usa semplici gesture che permettono l'editing in tempo reale, consentendo ai progettisti e altri addetti non solo di ricevere feedback immediati ma anche di creare geometrie e analizzare idee e prototipi di prodotti in 3D. Tutti i modelli elementari possono essere ottenuti mediante quattro strumenti base: 'trascina, sposta, riempi e unisci'. Questi vanno ad aggiungersi alle principali scorciatoie di Windows come: copia/incolla, annulla/ripristina, rendendo lo strumento intuitivo anche per i nuovi utilizzatori.

Il software può anche essere usato come strumento 3D complementare nel processo di sviluppo del prodotto per la creazione dei primissimi prototipi, per esempio, in aggiunta agli strumenti CAD 3D già in uso. Inoltre, può eliminare i colli di bottiglia tipici delle fasi iniziali di un processo di progettazione consentendo di modificare o aggiungere elementi in pochi secondi, anziché attendere che il reparto CAD modifichi il progetto attraverso gli strumenti 3D tradizionali.

I progetti 3D possono essere esportati come file STL, il formato standard di prototipazione rapida e CAM, con la possibilità di ottenere una quotazione immediata delle distinte base (BOM) attraverso i siti internet di RS e Allied. Lo strumento può anche importare file di layout PCB in formato IDF, provenienti da qualunque software di progettazione PCB, incluso il pluripremiato DesignSpark PCB.