

Manifestazioni

14 Sotto il segno della fluidtronica

R. Grassi

Si è svolta, in Germania, lo scorso marzo, l'8a edizione della conferenza internazionale IFK. Oltre 700 i partecipanti.

Pneumatica

18 Nella sfera di vetro, il successo

M. Cavuoto

Da alcuni anni Glaston ha scelto Pneumax come partner per lo sviluppo e l'applicazione di soluzioni pneumatiche innovative.

Oleoidraulica

22 Altezza, versatilità e precisione in sicurezza

G. Ducati

L'efficienza e l'affidabilità delle pompe e distributori Hawe Hydraulik nelle piattaforme aeree.

Oleoidraulica

26 Sicurezza e risparmio energetico

G. Peloso

Hydac propone scambiatori di calore in-

telligenti e filtri antistatici per disperdere l'elettricità accumulata nei fluidi idraulici.

Elettroidraulica

30 Funzionale, con risparmio energetico

F. Astore

Dobermann SW 200 HS è una macchina per l'alimentazione animale progettata da Storti. Il sistema utilizza tecnologia idrostatica Bosch Rexroth.

Ricerca

32 Ai componenti ci pensa il software

C. Tamiozzo, M. Tiboni

Metal Work ha avviato un progetto per lo sviluppo di un nuovo strumento informatico, che ha lo scopo di guidare il progettista nel dimensionamento e nella scelta degli elementi.

Ricerca

36 L'innovazione è qui

R. Paoluzzi

Le sfide della moderna componentistica oleoidraulica passano dalla multidiscipli-

arietà. Nell'articolo qualche esempio significativo.

Ricerca

40 Soluzioni meccatroniche made in Piemonte

C. Cuscunà

I progetti Apmd, Asiu, EHA Inavico e Faros, proposti da Mesap saranno presentati all'edizione 2012 di FluidtransCompomac (8-11 maggio).

Ricerca

44 Presa robotizzata, la pneumatica è protagonista

A. Manuello Bertetto

La movimentazione e la presa sono campi dell'automazione e della robotica in cui la pneumatica è in grado di offrire soluzioni innovative.

RUBRICHE

6 Notizie Assofluid

8 Contatti utili

11 Notizie

SOMMARIO

Fluidotecnica 362 maggio

IN COPERTINA



SERIE ELEKTRO ISO 15552

Metal Work presenta la prima serie di cilindri elettrici realizzati con interfaccia di fissaggio conforme alla norma ISO 15552.

Il motore può essere scelto all'interno di una gamma ottimizzata, che comprende sia motori passo-passo che motori brushless. C'è una versione per montaggio in linea ed con motore rinviato.

Vengono forniti anche gli azionamenti più adatti alla gestione dei motori.

Metal Work SpA

Via Segni, 5-7-9

25062 Concesio - BS

Tel. 030 218711

Fax 030 2180569

metalwork@metalwork.it

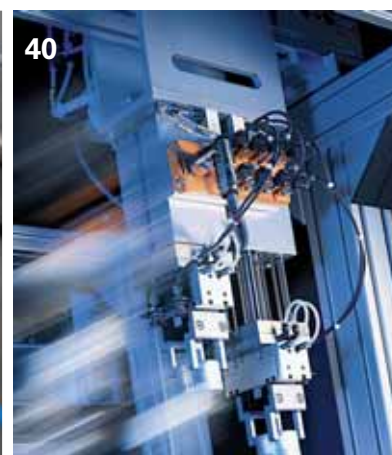
www.metalwork.it



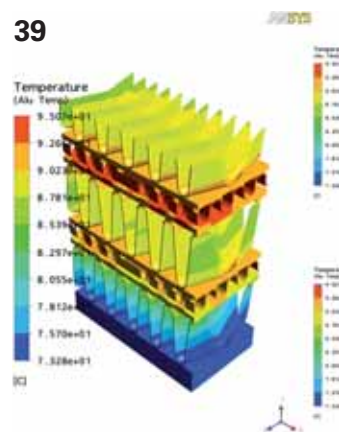
31



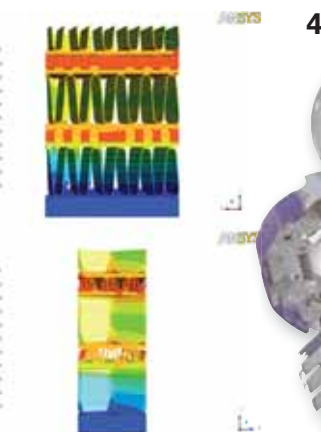
18



40



39



44

