

# Una passione che viene GABRIELE PELOSO da lontano

L'impegno di Stucchi  
si rinnova nel suo  
50° anniversario.

Personalità  
di spicco, ma senza  
personalismi. Competenze  
uniche, ma impegno di tutti.

Team internazionale  
per un made in Italy  
di successo.

È questa la formula vincente  
dell'azienda bergamasca,  
specializzata  
nella progettazione  
e produzione di componenti  
per la connessione  
rapida dei fluidi





Gli innesti della serie A (a sinistra) e APM a facce piane.



Un fatturato nel 2010 che cresce del 30% rispetto al 2009, due sedi principali in Italia e una filiale a Chicago negli Stati Uniti, clienti nei cinque continenti, una continua ricerca di innovazione dei prodotti e attenzione alle esigenze dei clienti.

“Nulla può essere lasciato al caso in un momento dove la competizione globale è ai massimi livelli - ha esordito Giovanni Stucchi, amministratore delegato dell’omonima azienda -. Solo le imprese che innovano prodotto e organizzazione possono cogliere, alimentare e far crescere con successo l’anno in corso”.

“In questi ultimi anni - ha continuato Stucchi - abbiamo trasformato l’azienda, pur mantenendo le radici nel nostro passato. Il 2009 è stato un anno per molti difficile, ma possiamo vincere la sfida se riusciamo ad essere più veloci nel cambiamento.

Stiamo davvero vivendo un momento di darwinismo industriale: chi si aggiorna sopravvive”. La salvaguardia del patrimonio aziendale alimentato negli anni, tipica delle aziende familiari dedicate al business, ha reso più facile attraversare il periodo difficile.

### Tradizione e innovazione

Fondata nel 1960, Stucchi era fondamentalmente un’azienda che lavorava per conto terzi nel settore delle lavorazioni meccaniche.

Ma sin da quegli anni la prerogativa dell’azienda era quella di trovare un proprio prodotto che la potesse caratterizzare.

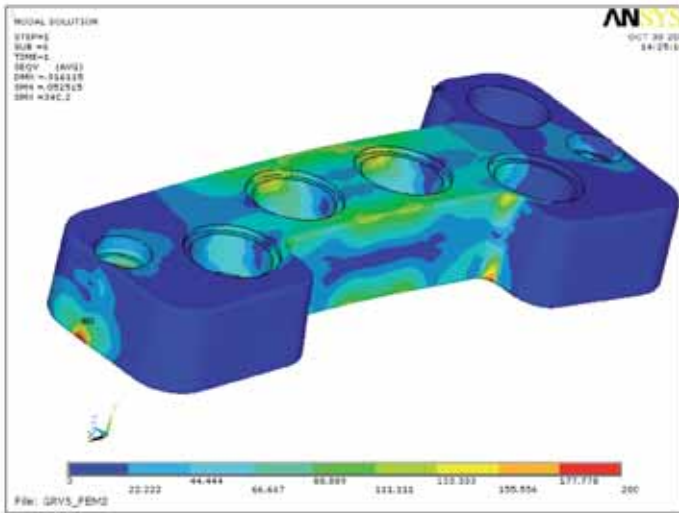
Fu così che alla fine degli anni 70, i due fratelli Innocente e Lorenzo Stucchi, iniziarono a produrre valvole e innesti per oleoidraulica.

Oggi l’azienda, con circa cento dipendenti in Italia e dodici nella filiale statunitense, è specializzata nella progettazione e costruzione di innesti rapidi con soluzioni davve-

## Mezzo secolo di storia

L’attività industriale di Stucchi ebbe inizio nel 1960. Nel dopoguerra, in Italia, si aveva una gran voglia di riscatto e affermazione sociale. È in questo contesto che i fratelli Innocente e Lorenzo cercano la sfida e fondano l’azienda Stucchi. Ancora oggi è il ricordo dei due fondatori, del loro impegno e della loro dedizione, a caratterizzare l’imprinting dell’azienda. Un’impresa capace, a cinquant’anni dalla sua fondazione, di esportare l’80% dei propri prodotti in tutto il mondo.

Dalla fondazione fino al 1978 Stucchi si occupava principalmente di lavorazione meccaniche per conto terzi. La svolta importante fu agli inizi degli anni 80. Da azienda artigianale ci fu il salto di qualità nell’industria, con prodotti standard e a disegno, caratterizzati da una forte innovazione. In quegli anni fu inaugurato lo stabilimento di Brignano Gera d’Adda. Alla fine degli anni 80 e i primi anni 90 entrarono in azienda i figli dei fondatori. Oggi Stucchi è un’impresa in grado di affrontare le importanti sfide del mercato. La società crede nell’internazionalizzazione e nel lavoro di gruppo. “L’investimento nelle risorse umane è fondamentale. Competenze specifiche e una migliore preparazione di chi lavora sono viste come una risorsa e non un costo. I soldi investiti per aggiornare il personale hanno, prima o poi, un ritorno - ha commentato Stucchi -. Il numero crescente di laureati e diplomati presenti in azienda ne è la prova”. Segnali di ripresa si notano, ma senza visibilità di medio lungo periodo. Stucchi con la moderna sede di Brignano, Pagazzano e la filiale statunitense è strutturata per sostenere il passo della crescita che, quando si consoliderà, sarà pronta ad afferrare.



Analisi FEM del prodotto.

ro innovative. Esporta circa l'80% della produzione nei principali Paesi industrializzati: Europa, Nord America, Europa dell'Est, Sud Africa, Cina e Australia, tanto per citarne alcuni. Insomma, il brand Stucchi è il made in Italy nel mondo. Nelle sedi di Pagazzano e Brignano Gera d'Adda, in provincia di Bergamo, sono presenti gli uffici amministrativi, la produzione, la logistica e i laboratori di prova dei componenti.

Naturalmente Stucchi si avvale di



Saturn Block è la soluzione per rispondere alle esigenze delle moderne macchine operatrici.

un network di fornitori importanti, con cui ha stretto forti legami negli anni. Si tratta di una scelta precisa in funzione dello sviluppo. "I nostri innesti - ha sottolineato Stucchi - si caratterizzano per la semplicità d'uso e per il valore aggiunto che cerchiamo di dare al prodotto. La progettazione avviene con moderni sistemi CAD tridimensionali. Collaboriamo con studi esterni per l'analisi FEM e CFD al fine di proporre agli utilizzatori componenti di qualità". La produzione invece si avvale di moderne macchine utensili a CNC.

"Grazie alla nostra esperienza, maturata in tutti questi anni, sviluppiamo prodotti dalle geometrie compatte, semplici da utilizzare e affidabili nel tempo. I nostri innesti sono costruiti con pochi elementi di tenuta al fine di ridurre eventuali perdite d'olio nella fase di aggancio e sgancio, seguendo le normative di riferimento in funzione dell'applicazione specifica e del Paese di destinazione", ha detto Stucchi.

### Innesti secondo le esigenze

L'innovazione tecnologica porta importanti benefici anche dal punto

di vista del risparmio energetico. Truogo perseguito sviluppando il progetto degli innesti a facce piane.

Inoltre, si sono sviluppati innesti agganciabili e sganciabili anche in presenza di pressione residua, che applicati su macchine operatrici permettono di abbreviare i tempi di lavoro.

Per esempio, gli innesti della serie A affiancati ad APM a facce piane sono ad alta tecnologia e qualità. Il particolare disegno interno, abbinato ai materiali ad alta resistenza, permettono di raggiungere alte pressioni di esercizio e limitare al minimo le perdite di carico. Questo innesto è particolarmente utilizzato nelle macchine per l'edilizia.

Sempre a facce piane è la serie FL adatta per applicazioni in ambienti altamente corrosivi o per la conduzione di fluidi corrosivi.

Gli innesti sono realizzati in acciaio inox Aisi 316, hanno guarnizioni Viton e possono essere forniti con diversi tipi di guarnizioni per uso con fluidi e temperature di esercizio varie.

La serie AX, invece, è costituita da innesti a faccia piana in acciaio i-

Innesti della serie FL adatti per applicazioni in ambienti altamente corrosivi.





nox con struttura modulare che consentono di disporre di vari tipi di filettature o raccordi speciali.

Interessante la serie multinnesti GR che offre una vasta gamma di soluzioni per qualsiasi applicazione dove c'è l'esigenza di accoppiare e disaccoppiare più linee idrauliche, elettriche e pneumatiche.

Fino a diciotto linee possono essere simultaneamente collegate in modo semplice e sicuro.

Gli innesti rapidi a vite VEP-HD, con tenuta a facce piane, sono dedicati ad applicazioni pesanti con elevate pressioni di esercizio ad alte frequenze di impulsi, anche dove sono presenti forti sollecitazioni meccaniche e vi è la necessità di collegare con pressione residua.

Saturn Block è la soluzione Stucchi per rispondere alle esigenze delle moderne macchine operatrici. In questo prodotto è riassunta tutta l'esperienza che l'azienda ha elabo-

borato in campo oleodinamico. Progettato e sviluppato in stretta collaborazione con i primari riferimenti nel mondo delle macchine movimento terra, è dotato di un sistema di scarico della pressione residua, che permette connessioni e disconnessioni delle due linee di potenza, anche in presenza di pressioni residue.

#### **Prodotto, organizzazione, marketing e procedure**

"I prodotti sopra citati sono il risultato di continui miglioramenti - ha rimarcato Stucchi -. Non solo miglioramenti tecnologici del prodotto, ma di tutta l'organizzazione aziendale.

In questi anni abbiamo puntato sulla formazione del personale con oltre 4.000 ore di corsi negli ultimi tre anni.

La cura nella crescita delle risorse umane, la ricerca di manager pro-

venienti da altre aziende ci permettono di avere uno scambio di idee multiculturali e aperte allo sviluppo del nostro pianeta.

Vogliamo gettare il cuore oltre l'ostacolo e anticipare le esigenze del cliente, per dare valore aggiunto ai nostri prodotti".

Grazie a questa visione strategica Stucchi collabora anche con Università, istituti tecnici e professionali, oltre a sedi accademiche che svolgono corsi specifici non solo tecnici, economici, ma anche di marketing e organizzativi.

Cosa dire. "Per far crescere la propria competitività - ha concluso Stucchi - in termini di qualità e riconoscimento del mercato bisogna credere nel proprio business e nelle sue potenzialità di espansione". È quello che sta accadendo nell'azienda Stucchi, una scossa per i prossimi cinquant'anni volta a guardare ancor più lontano.

# DAI UNA MARCIA IN PIÙ AL TUO BUSINESS

## ABBONATI ALLE NOSTRE RIVISTE

