

24



24 **Mercato** **Si riparte da Xylexpo**

G. Rossi

Secondo i dati diffusi da Acimall, il 2009 è stato un anno estremamente difficile per i costruttori delle macchine per la lavorazione del legno. La produzione è calata del 48,3% e l'export del 48,7%. Per quest'anno si attende una moderata ripresa.

26

27



26 **Intervista** **Per i treni di oggi e di domani**

S. Otolini

L'alto livello di specializzazione raggiunto da Metra nel settore dei trasporti si basa su know-how, capacità produttiva e servizio al cliente, che i progettisti possono toccare con mano nel workshop organizzato per il 28 maggio a Brescia. Un'occasione da non perdere, parola di Alberto Pomari, direttore commerciale della divisione industria.

31



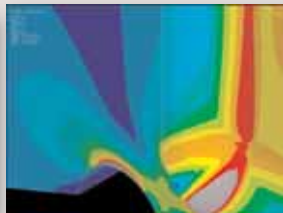
31 **Speciale CAD/CAM/PLM** **3D per tutte le tasche**

G. Peloso

Autodesk propone Autocad Inventor LT Suite una soluzione software per la progettazione 3D a basso costo. Questo strumento apre un nuovo mercato e da la possibilità anche ai progettisti occasionali di poter avere un potente strumento di modellazione 3D. In un unico pacchetto troviamo AutocadLT per la progettazione 2D e la tecnologia di Inventor per la progettazione 3D.



36



35

35 **Simulazione per il motore diesel**

J. Jones

Cummins, produttore di motori diesel, ha migliorato l'accuratezza della previsione di vita a fatica con i software di simulazione Ansys e fe-safe. Il piano di test comprendeva quattro modelli agli elementi finiti, per consentire di evidenziare aspetti fondamentali della tecnologia di analisi.

39

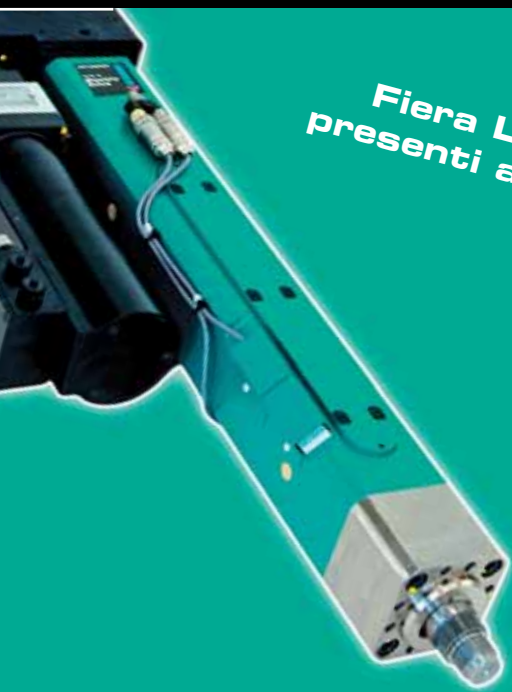


39 **Progettazione, dagli stampi all'energia**

G. Peloso

Si è svolta la nona edizione di Mecspe 2010. Le proposte tecnologiche dedicate alla progettazione meccanica spaziavano dai sistemi CAD/CAM alla prototipazione rapida, fino ai software di simulazione e nuovi materiali. Denominatore comune della manifestazione sono i sistemi e le soluzioni a basso impatto ambientale.

*Fiera Lamiera
presenti al Pad.36*



SVILUPPATO PER UN FACILE UTILIZZO.

ElectricDrive TOX®
Cilindri elettromeccanici 0,5 - 400 kN

- Erogazione della forza precisa e flessibile per tutte le applicazioni
- Moduli singoli, azionamento presse e soluzioni personalizzate
- TOX®softWare – tutti i processi sotto controllo
- Accetta tutte le interfacce standard
- Comandi di sicurezza

TOX® PRESSOTECHNIK S.r.l.

Via XXV Aprile 39
20091 Bresso (MI)
Tel. 02.61.03.97.88
Fax 02.61.40.55.5

www.tox-it.com
readerservice.it n.25230

▶▶▶ SOMMARIO

45 **Mercato** **La tecnologia che illumina**

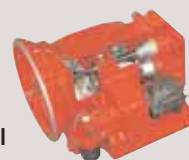
M. Gazziero

I Led sono molto più che semplici lampadine: sono sicuramente la nuova frontiera nel mondo dell'illuminazione. Grazie ai Led è possibile creare effetti di luce o scenografie luminose fino a ieri impensabili. Tutti i vantaggi e alcuni esempi di impiego.



82 **Anteprima**

Una grande vetrina di prodotti, soluzioni, novità di componentistica presentate dalle aziende espositrici al Fluidtrans Compomac, Bauma e Hannover Messe.



RUBRICHE

- 6 Elenco inserzionisti
- 8-10 Contatti utili
- 12 Notizie Aipi
- 14 Notizie, carriere, economia
- 94 Recensioni libri
- 96 Recensioni cataloghi
- 97 Internet
- 99 Agenda