



22

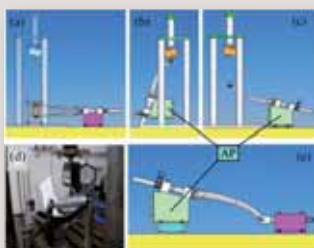


Speciale materiali

22 Una collaborazione speciale

M. Bastoni

Una partnership vincente quella tra la società Victrex e Fluorten, che da anni lavorano assieme in un sodalizio professionale all'insegna della qualità e della complementarietà con risultati soddisfacenti per entrambi. La parola ai protagonisti.



27

27 La forcella della bicicletta è in composito

P. Baldissera, C. Delprete

Identificare la corretta metodologia di modellazione agli elementi finiti di una forcella ciclistica in composito è fondamentale per aumentarne l'affidabilità e superare la diffidenza dell'utilizzatore finale, incrementando le possibilità di sopravvivenza sul mercato a fronte della crescente concorrenza delle leghe di titanio e di quelle di magnesio, così come delle promettenti soluzioni in alluminio multi-strato.

28



33 Materiali naturali per l'imbarcazione

A. Ratti

PoLiSk iFF è il progetto del Politecnico di Milano. Si tratta di un programma dedicato allo sviluppo di moderne imbarcazioni a vela con struttura in materiali naturali come sughero, compensato, balsa e bamboo. Il risultato tecnologico e sportivo di queste barche da competizione.

33

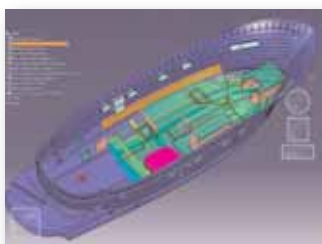


39 Sulla rotta della tecnologia

G. Ducati

Imbarcazioni studiate nei minimi dettagli per clienti esigenti. Nel comparto della progettazione di barche da diporto la tecnologia gioca un ruolo fondamentale.

Un buon progetto inizia dalla passione e da soluzioni tecniche d'avanguardia.



39

NORD-LOCK®

Bolt securing system

Lascia che
la geometria
lavori per te



Omologato da DNV

*"DNV raccomanda NORD-LOCK per
giunzioni bullonate soggette a
vibrazioni, urti, fatica o carichi dinamici"*

Certificato D-3029 • www.nord-lock.com/dnv



Sigma-3 S.r.l.

Tel +39.011.34.99.668

Fax +39.011.34.99.543

info@nord-lock.it

www.nord-lock.it

readerservice.it n.23228

▶▶▶ SOMMARIO

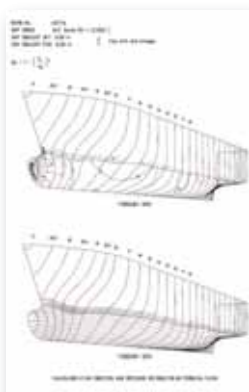


44

43 **Software** Impatto ambientale ridotto

M. Nattero

L'utilizzo di software CAD/FEM e CFD di ultima generazione permettono lo studio e la progettazione di nuove carene per imbarcazioni. Non meno importante l'aspetto estetico dell'imbarcazione che l'industria italiana ha sempre considerato un elemento determinante.



45

45 **Didattica** Trasferire tecnologia con la simulazione

A. Molini

Il trasferimento di tecnologia nell'industria navale è sempre più richiesto come parte di una fornitura industriale. Il continuo scambio di informazioni tra fornitore e committente rende un prodotto o un processo efficace per chi lo acquista.



49

49 **Sperimentazione** Energia pulita dal mare

G. Bracco, E. Giorcelli, G. Mattiazzo

Sfruttando il moto delle onde marine è possibile ricavare energia. Lo studio, il funzionamento e la progettazione di un prototipo in scala per test in vasca di prova del convertitore giroscopico di energia marina Iswec (Inertial Sea Wave Energy Converter).

RUBRICHE

- 6 Elenco inserzionisti
- 8 Contatti utili
- 10 Notizie Aipi
- 12 Notizie, carriera, economia
- 52 Recensioni libri
- 54 Recensioni cataloghi
- 55 Internet
- 56 Novità dal mercato
- 63 Agenda