



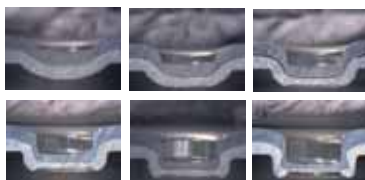
18



21



22



23



42



45

17 **Manifestazioni** Il software alla Emo

G. Peloso

Il ruolo dei sistemi CAD/CAM nell'industria manifatturiera è di fondamentale importanza per ridurre tempi e costi di produzione. A questi software, ormai consolidati in questo comparto industriale, sono disponibili soluzioni di simulazione e virtualizzazione del ciclo di lavorazione alla macchina utensile.

21 **Mercato** Soluzioni per risparmiare energia

G. Peloso

Anche nel comparto industriale è necessario produrre macchine operatrici a risparmio energetico. Alcune proposte di ultima generazione sono state presentate, durante la scorsa Emo di Milano, da Bosch Rexroth: dai controlli numerici alla componentistica elettro-idraulica.

23 **Sistemi di giunzione** Produrre insegne al neon

C. Ballanti

Lo sviluppo di soluzioni individuali per la produzione di componenti metallici e di pre-assemblaggio viene offerta da Tox Pressotechnik attraverso prodotti standard. Il cliente può decidere di acquistare le singole unità operative da integrare nelle proprie linee produttive oppure la stazione di lavoro completa (soluzione chiavi in mano). L'esempio della Imagon OY, attiva nel settore dei pannelli pubblicitari al neon.

42 **Mercato** La specializzazione premia

P. Pontrandolfo

Quasi mezzo secolo di successi per la ODE, Officine Di Esino, specializzata nella produzione di bobine ed elettrovalvole. Un ricco catalogo, grande attenzione alle richieste del cliente, un ottimo rapporto qualità/prezzo rappresentano i punti di forza anche dopo l'ingresso nel gruppo cinese Defond.

45 **Manifestazioni** Il punto sui materiali compositi

M. Chiara

Bilancio positivo per la nona edizione del seminario internazionale sulle tecniche sperimentali e la progettazione in materiali compositi di Vicenza: presentate oltre 70 relazioni di ricercatori italiani e stranieri provenienti da oltre 20 Paesi.

▶▶▶ SOMMARIO



47

Manifestazioni Materiali innovativi per l'industria

G. Peloso

Si è svolta la seconda edizione di Compotec, la rassegna della produzione in materiale composito e le relative tecnologie. Utilizzando materiali innovativi è possibile migliorare le prestazioni dei prodotti e ottimizzare la produttività e i risultati economici.



48

51

Rassegna sistemi di visione Sensori e software per la visione

F. Astore

Il 2009 si sta rivelando l'anno più debole e drammatico per quanto riguarda i sistemi di visione artificiale. Si prevede un calo del mercato del 20%. Comunque, su questo fronte, la tecnologia avanza proponendo soluzioni interessanti per l'industria, anche a costi competitivi.



RUBRICHE

- 6 Elenco inserzionisti
- 7 Contatti utili
- 8 Notizie Aipi
- 9 Notizie Assofluid
- 10 Notizie, carriere, economia
- 57 Recensioni libri
- 58 Recensioni cataloghi
- 59 Internet
- 60 Novità dal mercato
- 65 Agenda

COMANDO PIGNONE & CREMAGLIERA

CONCENTRATED POWER



Getty Images

KRP+

"IL RIDUTTORE" di riferimento per applicazioni di comando pignone & cremagliera.

I riduttori REDEX-ANDANTEX per comando pignone & cremagliera sono caratterizzati da pignoni di uscita integrati nell'albero e supportati da cuscinetti conici a rulli opportunamente dimensionati.

I due riduttori possono essere combinati per ottenere un sistema precaricato a gioco zero.

Questo sistema originale con "pignone integrato nell'albero di uscita" brevettato permette di ottenere:

- Dinamica **+100%*** !
- Rigidità **+60%*** !
- Precisione massima (gioco zero)
- Soluzione economicamente conveniente comprensiva del pacchetto riduttore, pignone - cremagliera.
- Dimensionamento, training e service disponibili in tutto il mondo

readerservice.it n.24128

REDEX ANDANTEX

Tel. +39 2 92 17 09 1 - Fax +39 2 92 100 455
20063 Cernusco sul Naviglio (MI)

www.redex-andantex.com

* Confrontato con pignone flangiato