



26



### Intervista

## 26 Protezioni a valore aggiunto

*C. Ballanti*

La missione di P.E.I. è di progettare e realizzare componenti e protezioni per macchine utensili, per salvaguardarne il valore economico ma anche per proteggere l'operatore. I punti di forza, le scelte strategiche, gli obiettivi, direttamente dal numero uno dell'azienda, Giorgio Tabelloni.



29

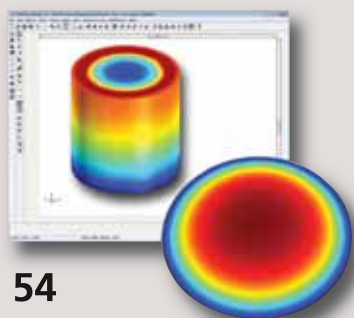


### Mercato

## 29 Un ruolo da protagonista

*S. Oltolini*

La F.lli Giacomello consolida la posizione nel mercato della progettazione e della produzione di strumenti per il controllo dei fluidi gettando le basi di una organizzazione più efficace e pronta a cogliere le esigenze del mercato. Cresce l'impegno alla diffusione della conoscenza del marchio.



54

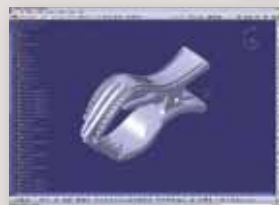
### Speciale CAD/CAM/PLM

#### Software

## 53 Cuscinetti ad aria di qualità

*G. Widdowson*

Nella progettazione e fabbricazione di dispositivi elettronici e macchine utilizzate nell'ambito dell'industria dei semiconduttori, ASM Assembly Automation impiega cuscinetti ad aria prodotti direttamente così da poter soddisfare le condizioni operative previste. Grazie all'uso di Comsol Multiphysics gli ingegneri di ASM hanno ridotto al minimo il numero di prototipi necessari per la messa in produzione di un nuovo cuscinetto.



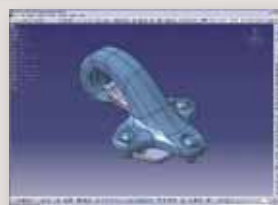
56

#### Progettazione

## 55 È l'accessorio che fa la differenza

*G. Peloso*

Per la creazione, progettazione e produzione di bottoni e fibbie, destinate alle griffe nazionali e internazionali, è necessario sviluppare il prodotto con tecnologie CAD, prototipazione rapida, macchine utensili a controllo numerico e sistemi laser. Il caso AMF.



PER  
LA VOSTRA  
PUBBLICITÀ  
SU QUESTE  
PAGINE  
CONTATTATE  
I NOSTRI  
AGENTI  
REGIONALI

## TRI-VENETO

IDELFONSO ELBURGO  
VIA PIRANO, 15  
35135 Padova  
TEL./ FAX 049 8642988  
e-mail: ielburg@tin.it

## PIEMONTE LIGURIA VALLE D'AOSTA

ROSARIO ROMEO - PUBLIKAPPA  
VIA SAGRA S. MICHELE, 37  
10139 TORINO  
TEL./FAX 011 723406  
e-mail: romeo@publikappa.191.it

### Sede legale

Via Salvatore Rosa, 14 - 20156 Milano,  
tel. +39 02 366092.1 - fax +39 02 366092.280

### Sede operativa

Viale Espinasse, 141 - 20156 Milano,  
tel. +39 02 366092.1 - fax +39 02 366092.525  
www.ilb2b.it - www.fieramilanoeditore.it

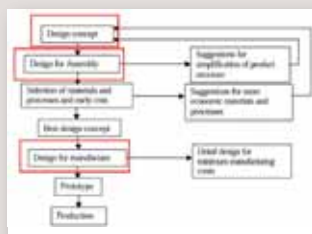
## ▶▶▶ SOMMARIO

59

### Strategia Concurrent Engineering di macchine utensili

Cl. Braccesi, L. Landi

L'adattamento a logiche di piccola-media impresa di strategie tipiche del DFA (Design For Assembly) e del DFM (Design For Manufacturing), che sono pensate e ampiamente studiate per le grandi industrie, non solo si può ma permette di ottenere significativi vantaggi in termini di riduzione di tempo e di costi.



103

### Rassegna HMI

#### Pratiche e funzionali

G. Rossi

Sono queste le principali caratteristiche delle Hmi (Human machine interface), per macchine e impianti. Le interfacce uomo macchina rappresentano la soluzione di continuità tra l'uomo e i sistemi operativi. Oggi sono disponibili Hmi facili da programmare, gestire e raccogliere il flusso di informazioni necessarie all'utente.



## RUBRICHE

- 6 Elenco inserzionisti
- 10 Contatti utili
- 12 Notizie Aipi
- 14 Notizie Assofluid
- 16 Notizie, carriere, economia
- 108 Recensioni libri
- 110 Recensioni cataloghi
- 111 Internet
- 113 Agenda