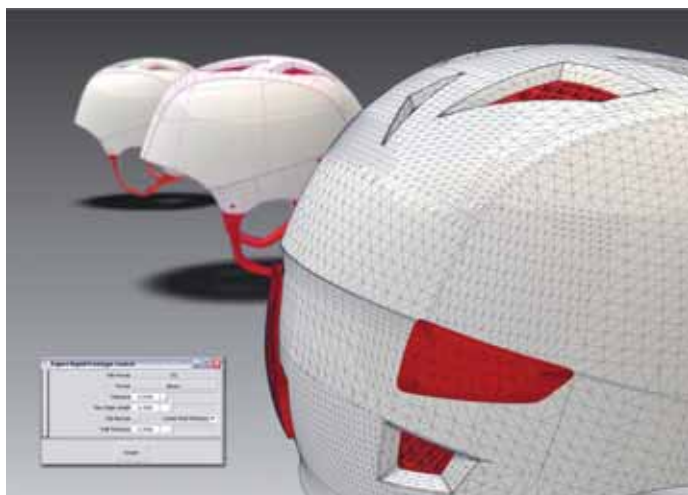


Tecnologie evolute per la progettazione



Autodesk ha presentato recentemente la nuova linea di prodotti 2010 dedicata all'industria, che include: Autodesk Inventor, la famiglia di prodotti AutoCAD Mechanical, AutoCAD Electrical, AliasStudio, Autodesk Moldflow, Navisworks, Showcase, 3ds Max Design e Autodesk Vault.

Le versioni 2010 presentano maggiori capacità di progettazione, visualizzazione e simulazione, oltre a un'interoperabilità più serrata sia con i software Autodesk sia con altri strumenti CAD.

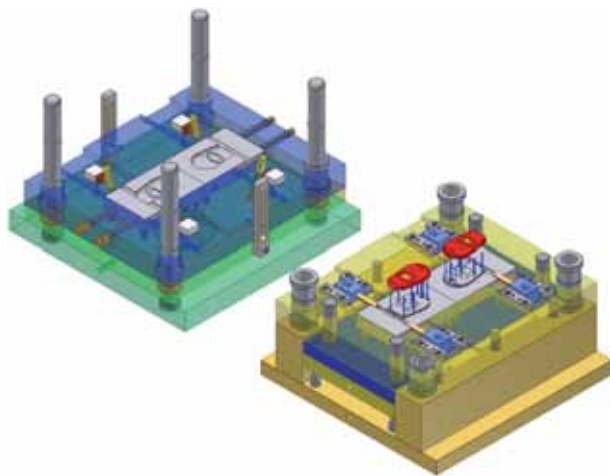
Queste applicazioni costituiscono la soluzione Autodesk per il digital prototyping che offre ai produttori la possibilità di progettare, visualizzare e simulare in maniera digitale il modo in cui un prodotto funzionerà in condizioni reali prima che sia rea-

lizzato. La prototipazione digitale riduce l'utilizzo di prototipi fisici, e questo aiuta a ridurre i costi e ad accelerare il tempo di commercializzazione.

«Mettere dei potenti software 2D e 3D a disposizione dei principali produttori industriali consente a società di ogni dimensione, non solo alle grosse imprese, di competere a livello mondiale - ha dichiarato Robert 'Buzz' Kross, vice presidente senior Manufacturing Industry Group di Autodesk -. Con la famiglia di prodotti 2010, i nostri clienti possono ottenere una maggiore collaborazione, mai raggiunta prima, tra le squadre di progettazione, ingegneria, produzione e marketing industriali, le quali hanno la responsabilità di presentare sul mercato prodotti di alta qualità».

Le ultime versioni dei software per il design e l'engineering di Autodesk nell'ambito del settore manifatturiero presentano miglioramenti e nuove funzionalità.

Un notevole vantaggio per i progettisti, che potranno realizzare nuovi prodotti in minor tempo riducendo i costi



Autodesk inventor è il software base per il digital prototyping.

Tante le novità

Sono svariate le nuove caratteristiche della linea di prodotti Autodesk Inventor 2010, a cominciare dalle soluzioni automatizzate per la progettazione di stampi a iniezione per parti in plastica. Incorporando la tecnologia Autodesk Moldflow, Inventor permette agli utenti di progettare complesse parti in plastica, nonché di crearne e omologarne rapidamente i progetti di stampo corrispondenti. In questo modo, il software contribuisce a ridurre gli errori e a migliorare il rendimento dello stampo, ottenendo una più alta qualità del prodotto e un tempo di commercializzazione più rapido.

Inventor 2010 offre maggior supporto all'analisi statica e dinamica del prodotto finito, sia a livello del pezzo singolo sia in fase di

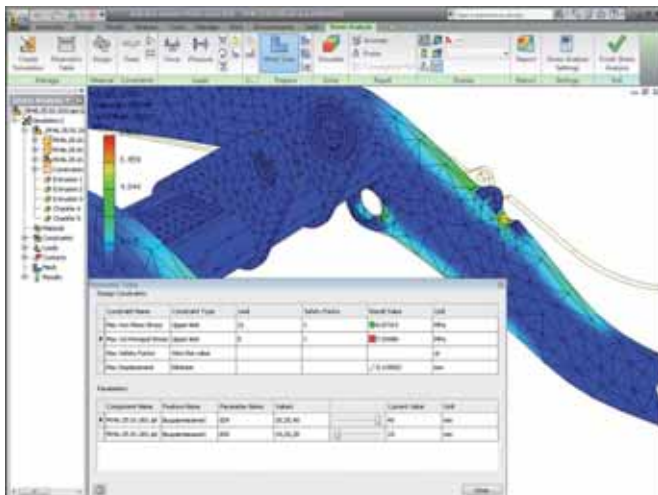
assemblaggio. Una nuova interfaccia utente offre un ambiente intuitivo di progettazione 3D per creare pezzi e accessori; nuovi strumenti consentono agli ingegneri la creazione automatica di componenti intelligenti, come parti in plastica, intelaiature in acciaio e meccanismi rotanti.

Oltre a Inventor, Autodesk ha presentato nuove applicazioni di prototipazione digitale che supportano, semplificano e accelerano le procedure di lavoro del settore ingegneristico e industriale.

Il pacchetto AutoCAD Inventor LT integra Autodesk Inventor LT e AutoCAD LT, uno dei software 2D per il disegno e la creazione di dettagli più venduti al mondo, per consentire ai professionisti di progettazione meccanica di iniziare a disegnare in 3D e di prender

parte alle procedure di lavoro di prototipazione digitale in maniera più pratica ed economica. Autodesk Inventor LT offre potenti capacità di modellistica parametrica in 3D parziale e di traduzione multi-CAD, prospettive di disegno DWG automatizzate e molte altre capacità avanzate. AutoCAD Mechanical, con funzioni

Una mesh view di Autodesk inventor.



Risposte alla crisi

La multinazionale americana Autodesk, quotata al Nasdaq, ha chiuso il quarto trimestre fiscale 2009 con entrate pari a 490 milioni di dollari, facendo registrare un calo del 18% sul medesimo trimestre dell'anno precedente. Si ricorderà che l'azienda nei mesi scorsi aveva effettuato un taglio di circa 750 posti di lavoro, più o meno il 10% del totale dei suoi impiegati.

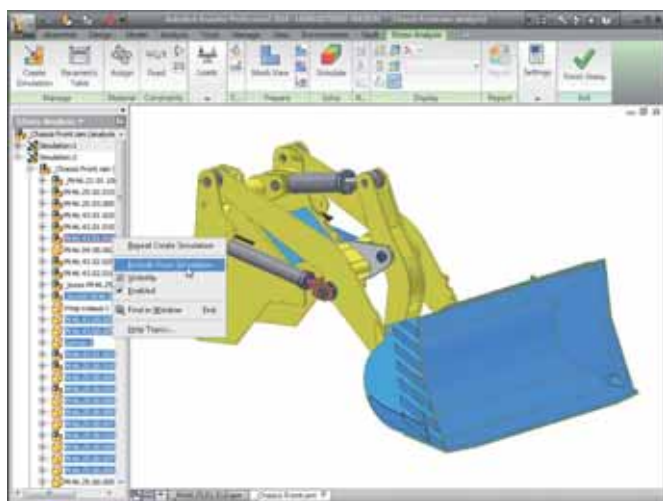
L'anno fiscale 2009 nel complesso ha registrato entrate record: 2,315 miliardi di dollari con un incremento sull'anno fiscale 2008 del 7% e un ricavo netto di 184 milioni di dollari.

«Dobbiamo essere molto fieri del risultato dell'anno fiscale 2009 e del record di incassi annuale che abbiamo registrato – ha di-



chiarato in proposito Carl Bass, (nella foto), presidente e amministratore delegato di Autodesk – così come siamo soddisfatti di avere ampliato la nostra presenza sul mercato e di avere aggiunto alla nostra offerta tecnologica numerose nuove e avanzate soluzioni. Per fronteggiare la crisi stiamo prendendo le giuste misure per ridurre i costi della nostra struttura ma soprattutto confidiamo nel nostro forte posizionamento nel mercato e nell'alta qualità dei nostri prodotti. Siamo fermamente convinti che Autodesk uscirà dalla congiuntura con un migliore posizionamento sul mercato e con una accresciuta efficienza operativa».

Simulare organi in movimento
col software di Autodesk.



di disegno bozze sempre più intelligenti per automatizzare le comuni operazioni di progettazione, offre a progettisti e bozzettisti meccanici notevoli vantaggi in termini di produttività. Le nuove funzioni includono un ambiente progettuale aerodinamico e semplificato e migliorie alle distinte materiali.

AutoCAD Electrical, ideato espressamente per accelerare la creazione di sistemi di controllo elettrico, offre ora un ambiente progettuale dinamico e semplificato e una library simbolica a circuito "mono-linea", che agevola gli elettrotecnici nell'aumentare la produttività. I miglioramenti al potente strumento di Circuit Builder consentono ai progettisti di analizzare l'efficienza energetica dei circuiti e prendere decisioni più sostenibili. La linea di prodotti Autodesk Alias, ora disponibile anche su Mac OS X, è destinata a tre profili di utenti: designer di prodotti di consumo, modellisti virtuali, professionisti del design e styling di autoveicoli. Le nuove funzionalità potenziate aiutano ad aumentare produttività e qualità modellistiche. La famiglia di prodotti Alias fornisce un'integrazione dati rapida e di alta qualità, nonché l'interscambio fra Autodesk Inventor e altri software CAD. Il software di visualizzazione progettuale Autodesk Showcase permette alle squadre di progettazione, ingegneria e marketing di creare rapidamente ed efficientemente immagini accurate, foto realistiche e avvincenti. Gli utenti possono cam-

biare facilmente l'aspetto e la posizione di un prodotto e possono manipolare parti come ruote, pezzi di carrozzeria o specchietti.

Il software 3ds Max Design semplifica la preparazione di prototipi digitali e la creazione di immagini fotorealistiche di progettazione. Nella

versione 2010, una finestra fisica di simulazione della qualità facilita il processo creativo, consentendo agli utenti di esplorare più opzioni progettuali.

Dati e documenti

La linea di prodotti Autodesk Vault presenta nuove e ampie capacità di gestione dei documenti che consentono agli utenti di coordinare facilmente le revisioni progettuali e di controllare chi può accedere ai dati e quando. I nuovi processi di controllo modifiche sono incorporati nel software Autodesk Inventor, accelerando i tempi di lavoro e memorizzando in modo più sicuro le informazioni tecniche.

La gamma di prodotti Autodesk Navisworks agevola le squadre di progettazione a visualizzare, ottimizzare e collaborare sui progetti più complessi. Progettisti, ingegneri e costruttori possono unire i propri contributi in un unico modello digitale tridimensionale. Navisworks aggrega i dati in maniera affidabile per consentire in tempo reale una visione d'insieme del progetto.

Stampaggio industriale

Autodesk ha semplificato la linea di prodotti Moldflow. Le funzionalità di simulazione, analisi, ottimizzazione e omologazione di parti in plastica e i loro relativi stampi presentano nuove caratteristiche di sostenibilità, nonché rendimento e qualità migliorati.

Autodesk Moldflow Insight offre una simulazione potente e approfondita dei processi

di stampaggio industriale più avanzati, utilizzando la banca dati delle materie plastiche più grande del mondo.

Autodesk Moldflow Adviser semplifica la simulazione di stampaggio plastico a iniezione e guida i progettisti attraverso l'analisi e l'interpretazione, aiutandoli a evitare ritardi di produzione e costose rilavorazioni di stampaggio. Stefano Casazza, responsabile vendite per l'industria manifatturiera di Autodesk Italia, commenta così i nuovi sviluppi di prodotto della sua azienda: «Siamo abituati da sempre a dare risposte mirate alle esigenze dei clienti; ci troviamo di fronte a una miriade di problematiche, così numerose come possono esserlo i prodotti che la nostra industria produce, e noi troviamo le soluzioni migliori. Grazie al digital prototyping permettiamo agli utilizzatori di progettare, vi-



Stefano Casazza,
responsabile vendite
per l'industria manifatturiera
di Autodesk Italia.

sualizzare e simulare i loro manufatti prevenendo errori e tagliando i costi e ciò attraverso soluzioni scalabili, economiche, integrate e facili da utilizzare. Siamo un partner affidabile che si sforza di garantire, attraverso controllo dei costi e prodotti performanti, un sicuro e rapido ritorno dell'investimento. Così ci sentiamo di fare la nostra parte per aiutare i clienti a uscire dalla crisi».

readerservice.it n. 54