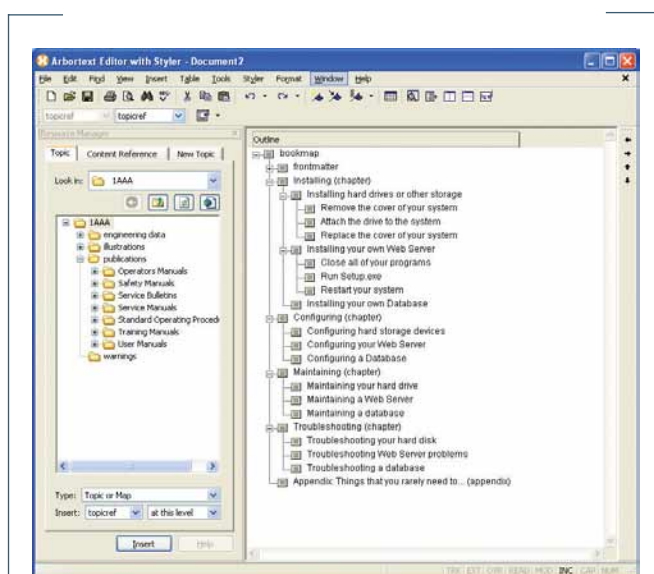


Manuali tecnici senza problemi



Videata di Arbortext Editor utilizzata
da GD per la creazione e la gestione di manuali personalizzati.

Il processo delle pubblicazioni tecniche sta diventando sempre più uno dei nodi centrali del business di molte aziende. L'incremento della complessità dei prodotti, la conformità alle normative e la necessità di ottenere informazioni personalizzate spingono le aziende a riformulare la modalità di creazione, gestione, pubblicazione e distribuzione delle proprie informazioni sul prodotto.

Un caso di successo

GD è leader mondiale nelle macchine automatiche per la produzione e il confezionamento delle sigarette e per l'incarto dei sigari. L'azienda bolognese da oltre dieci anni utilizza le soluzioni PTC nell'intero ciclo di sviluppo prodotto, quindi dalla creazione e progettazione con l'utilizzo di soluzione CAD/CAM (Pro/ENGINEER), all'automatizzazione, raccolta e pubblicazione di tali

informazioni in lingue e formati diversi con l'ausilio di strumenti di dynamic publishing (Arbortext). GD, attraverso l'utilizzo della suite di soluzioni Arbortext, ha sviluppato un progetto per la creazione e la gestione di manuali personalizzati di qualità superiore, in diverse lingue (russo, cinese, giapponese, coreano, ecc.), con i seguenti obiettivi: velocizzare il rilascio della documentazione; avere uniformità nello strumento di sviluppo della documentazione; distribuire la documentazione in modalità multicanale; velocizzare l'inserimento di nuove persone nell'organico; utilizzare un editor del tipo WYSIWYG per poter utilizzare qualunque tipo di immagini; disporre dell'applicazione in ambiente distribuito.

Per raggiungere tali obiettivi, GD ha utilizzato Arbortext Editor, che ha consentito di creare i manuali in formato XML, attingendo le informazioni direttamente sia dai modelli CAD, sviluppati in

PTC offre soluzioni per la gestione delle pubblicazioni tecniche e il dynamic publishing.

Grazie all'integrazione Windchill-Arbortext PTC è in grado di garantire, attraverso un'unica

piattaforma, la gestione complessiva di tutte le fasi dello sviluppo di un prodotto. E con Arbortext IsoDraw 7.0 migliora i processi delle pubblicazione tecniche con illustrazioni e animazioni 3D interattive



Fabrizio Ferro,
direttore tecnico di PTC Italia.

Pro/ENGINEER, sia da fotografie. Tali immagini vengono filtrate a mano utilizzando strumenti di illustrazione tecnica coinvolgendo terze parti. In questo modo tutti i contenuti vengono strutturati, creandosi quindi la possibilità di essere facilmente riutilizzati e nello stesso tempo con il vantaggio di dover cambiare non l'intero manuale, ma solo la parte effettivamente modificata. Arbortext Styler poi ha consentito di automatizzare e omogeneizzare il template da utilizzare per i diversi manuali, eliminando le operazioni manuali di impaginazio-

I cinque ambiti chiave dello sviluppo prodotto secondo PTC e le soluzioni relative.

ne e formattazione. Infine Arbortext Publish Engine ha consentito di rendere automatica la pubblicazione di documenti in modalità multicanale (Pdf Xml, Html) e in diverse lingue.

I vantaggi ottenuti dall'utilizzo di tali strumenti da parte di GD si possono riassumere nei seguenti punti: creazione e gestione di documenti strutturati; redazione collaborativa anche su singoli componenti; gestione delle revisioni a livello di singolo componente; riutilizzo di componenti comuni in più documenti; risparmio del 70% di tempo nella gestione della grafica; risparmio del 40% di tempo nell'autoring.

«Per dare un'idea in termini numerici dei risultati raggiunti con l'utilizzo delle soluzioni Arbortext di PTC - dichiara Tiziano Mazzoni - Information & Communication Technology, CMS manager di G.D - possiamo dire che oggi nel gruppo sono presenti 375 manuali in italiano (il manuale più grande che è stato creato contiene 1800 pagine), ne vengono stampati 40 al giorno, ne sono stati tradotti 1200 in 15 diverse lingue e vengono gestite 43.000 immagini. In questo progetto sono coinvolte 25 persone che lavorano in una piattaforma distribuita e collaborativa».

Processi integrati

«Il Product Development System di PTC - spiega Fabrizio Ferro, direttore tecnico della filiale italiana - è costituito da un insieme di soluzioni specifiche integrate e collaudate per fornire alle aziende un supporto completo nei cinque ambiti chiave dello sviluppo prodotto».

Vale a dire:

- 'creare' informazioni dettagliate e intuitive sui prodotti digitali;
- 'collaborare' per gestire opportunità critiche e coinvolgere il team di progetto, i clienti, i fornitori e i partner;
- 'controllare' i processi, quali la gestione delle modifiche e le revisioni di progettazione;
- 'comunicare' tutte le informazioni, attraverso la gestione dei contenuti dei prodotti e ogni tipo di documentazione correlata nell'intero ciclo di vita del prodotto;
- 'configurare' i contenuti in base a prodotti e servizi.

Il sistema di sviluppo prodotto di PTC è basato su un'architettura flessibile in grado di gestire le interdipendenze tra i vari tipi di informazioni relative ai prodotti. Garantisce un workflow continuo tra i processi del Product Development System consentendo una trasformazione lineare degli input in output.

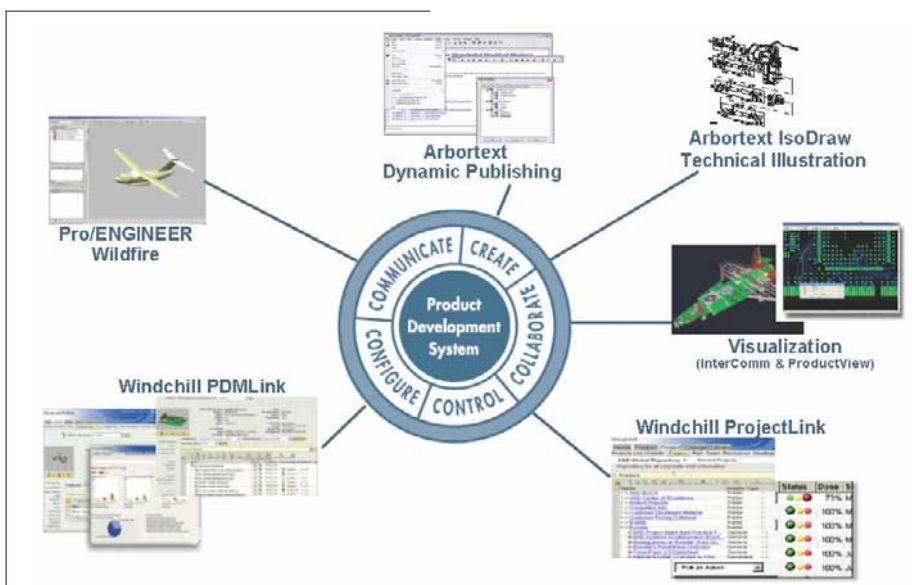
«PTC ha individuato sette processi fondamentali in grado di ottimizzare i processi di sviluppo prodotto e garantire un efficace controllo del suo ciclo di vita con un notevole abbattimento di costi e una riduzione del time-to-market».

I sette processi sono: la creazione del modello digitale; la gestione dei dati del prodotto digitale; la gestione delle modifiche; la gestione della configurazione; la collaborazione allo sviluppo prodotto; la gestione e l'esecuzione del progetto; il rilascio in produzione.

Soluzioni integrate

Il portafoglio delle soluzioni PTC comprende:

- Pro/ENGINEER® Wildfire ('Creare'): è la soluzione software MCAD leader di mercato per la progettazione e lo sviluppo prodotto tridimensionale utilizzata da più di 300.000 progettisti e disegnatori a livello mondiale. L'ultima versione della soluzione è stata studiata per garantire funzionalità uniche per la progettazione digitale. Grazie all'ambiente online multi-utente, Pro/ENGINEER migliora lo scambio di informazioni tra il produttore, la sua catena del valore e i clienti; riduce il time-to-market ottimizzando la produttività e il costo di prodotto diminuendo i prototipi; migliora la previsione del costo e della qualità di un prodotto.
- Windchill ProjectLink™ ('Collaborare'): fornisce un'infrastruttura di collaborazione e di gestione del progetto in tempo reale e via Web per tutti i membri del team coinvolto nello sviluppo prodotto, sia all'interno sia all'esterno dell'azienda. Accelera il ti-



Illustrazioni e animazioni 3D interattive

Arbortext IsoDraw 7.0 è l'ultima versione del software di PTC per le illustrazioni tecniche. A seguito dall'acquisizione di ITEDO Software avvenuta nell'ottobre 2006, PTC ha lavorato allo sviluppo di una soluzione completa per la creazione, la gestione e la pubblicazione di testi, illustrazioni interattive e contenuti grafici per la documentazione tecnica. Oltre a creare illustrazioni tecniche 2D, Arbortext IsoDraw 7.0 comprende diverse funzionalità esclusive, come la possibilità di creare illustrazioni tridimensionali complesse, animazioni 2D e 3D, un'integrazione diretta con Pro/ENGINEER e un ampio supporto per gli standard del settore. Le illustrazioni tecniche 3D migliorano le pubblicazioni, consentendo ai lettori di interagire con l'immagine selezionata e di visualizzarla da diverse angolazioni e prospettive. Le animazioni 2D e 3D integrate in una pubblicazione tecnica permettono di illustrare intere procedure, riducono la necessità di lunghi testi descrittivi, rendono minimi i potenziali errori dell'utente e migliorano l'esperienza d'uso dei contenuti del web: training, istruzioni di assemblaggio e manuali di assistenza. Le illustrazioni tecniche 2D continueranno a essere richieste per la documentazione stampata, i cataloghi dei prodotti illustrati, le applicazioni basate su standard come S1000D e le pubblicazioni che utilizzano immagini di archivio. Con Arbortext IsoDraw

7.0, oggi, le aziende hanno a disposizione una soluzione efficace per rispondere ad ogni esigenza di illustrazione tecnica e animazione 2D e 3D. Arbortext IsoDraw 7.0 è direttamente integrabile con Pro/ENGINEER®, costituendo quindi un "ponte" tra i dati di progettazione e le pubblicazioni tecniche e la possibilità di creare automaticamente illustrazioni tecniche e animazioni di elevata qualità direttamente dai modelli Pro/ENGINEER. Gli illustratori possono aprire file Pro/ENGINEER originali con Arbortext IsoDraw, manipolare i modelli per trasmettere le informazioni desiderate, creare automaticamente illustrazioni tecniche 2D e 3D di alta qualità direttamente dai file CAD ed aggiornare rapidamente le illustrazioni quando vengono apportate modifiche nella progettazione. Le principali funzionalità di Arbortext IsoDraw 7.0 sono:

- capacità di creare illustrazioni tecniche e animazioni 2D e 3D con un'unica soluzione,
- integrazione diretta con Pro/ENGINEER,
- supporto avanzato per i tool CAD attraverso i formati standard di settore, quali STEP, VDA, SAT e Parasolid,
- supporto aggiuntivo per WebCGM 2.0 e il nuovo profilo S1000D 2.3 CGM,
- supporto internazionale esteso per nove lingue: inglese, francese, tedesco, italiano, giapponese, coreano, spagnolo, cinese tradizionale e semplificato,
- sistema di licenza basato sul software (FLEXlm®).

me-to-market eliminando barriere geografiche e organizzative alla collaborazione; riduce errori potenziali assicurando che i team di progetto, sebbene decentrati, possano ugualmente accedere a informazioni aggiornate e siano automaticamente informati dei cambiamenti; migliora la reportistica

ca relativa alla gestione del progetto.

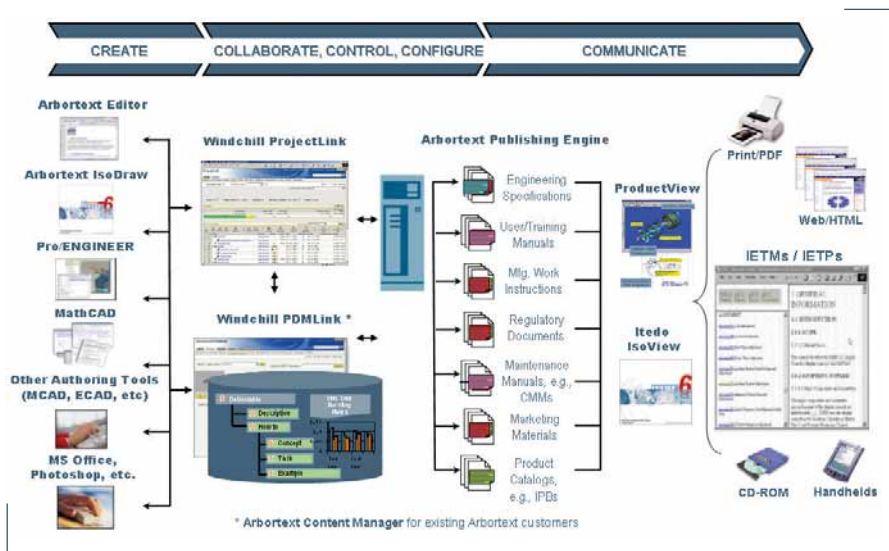
- Windchill PDMLink™ ('Controllare e Configurare'): la soluzione aggrega e controlla le informazioni relative al prodotto digitale attraverso il suo intero ciclo di vita, rendendo i dati facilmente accessibili in vari formati a tutti coloro che sono coin-

volti nel processo di sviluppo prodotto, attraverso una singola fonte basata su Web. La soluzione offre un'integrazione totale con Pro/ENGINEER e un'interoperabilità con diversi CAD e applicazioni di team data management per la sincronizzazione dei dati.

- Arbortext ('Comunicare e Configurare'): attraverso questa tecnologia recentemente acquisita da PTC è possibile creare e pubblicare in maniera automatizzata enormi volumi di informazioni, (ad es. manuali tecnici su prodotti). Creando e usando un'unica fonte di contenuti, basati sul linguaggio XML, le soluzioni Arbortext consentono la trasmissione automatizzata di contenuti interattivi estremamente precisi e accuratamente personalizzati in relazione alle necessità di un pubblico diversificato, con un'ampia varietà di formati e in molteplici lingue.

- Mathcad®: è il software che assiste gli studi di ingegneria nella creazione, automazione, documentazione e riutilizzo dei calcoli fondamentali per i processi di sviluppo prodotto e di altri processi che si basano sul calcolo matematico.

readerservice.it n. 53



Il sistema di sviluppo prodotto di PTC garantisce un workflow continuo tra i processi del Product Development System consentendo una trasformazione lineare degli input in output.