



71

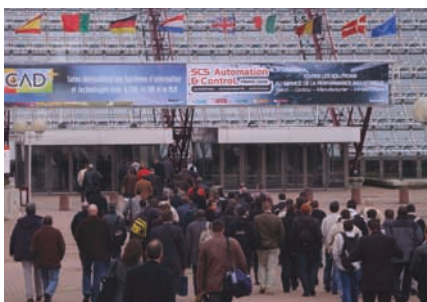


73



79

20



progettare SOMMARIO

20 **Manifestazioni** 5 saloni 1 appuntamento

A. Alessandri

Si è svolto lo scorso dicembre a Parigi Scs Automation & Control 2006, il salone internazionale dei sistemi per l'automazione, la componentistica e la progettazione industriale.

23 **Tavola rotonda** Componenti protagonisti

S. Oltolini

Un parterre du roi di aziende della potenza fluida, delle trasmissioni di potenza, dell'automazione per fotografare il presente e anticipare il futuro dell'economia italiana. Punti di forza e opportunità, attività di ricerca e iniziative di marketing, su tutte la partecipazione all'appuntamento dell'Hannover Messe.

Speciale materiali

71 **Priorità alla sostenibilità**

M. Chiara

Gli obiettivi di DuPont per il 2015 puntano all'innovazione orientata al mercato per raccogliere le sfide sulla sicurezza, l'ambiente, l'energia e il clima. Un impegno premiato dal mercato.

73 **Sistemi inossidabili**

G. Di Caprio

La progettazione dei sistemi inossidabili non è più difficoltosa di quella di altri, è solamente diversa. Essa deve tener conto di tutte le caratteristiche peculiari di questi materiali. È necessario allora combinare armonicamente tra loro otto categorie elementari che spaziano dalle caratteristiche meccaniche alle fisiche, dalla lavorabilità alla componibilità, dalle finiture superficiali alla resistenza alla corrosione, dal disegno al costo globale riferito al ciclo economico di vita.

79 **Materiali e design**

C. Ballanti

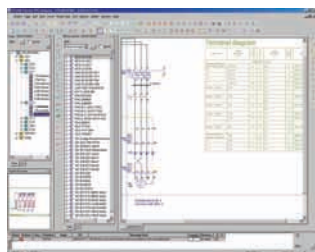
Assegnati al MunichExpo di Monaco i Materialica Design Award.

I prodotti rappresentano un'efficiente interazione tra materiali innovativi, precisione tecnologica e specifiche di design.

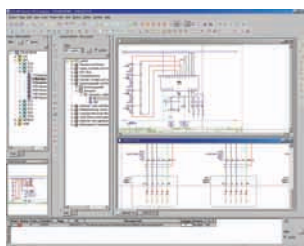
Tra i vincitori alcuni partner per lo sviluppo di Bayer MaterialScience.



33



37



81



►►► SOMMARIO

Manifestazioni

33 Insieme per il Motion Control

H. Vale

Si rinnova l'appuntamento dell'MC4, Motion Control for, la mostra-convegno organizzata da VNU su tecnologie, prodotti, soluzioni per il controllo del movimento.

Un successo atteso per le sinergie vincenti tra formula, tema, location, organizzazione e promozione.

Software

37 Dedicato all'ingegneria elettrica

G. Rossi

Eplan Electric P8 è il CAE proposto da Eplan Italia. Il software si caratterizza per funzioni flessibili e integrazione. Grazie alla grafica logica orientata agli oggetti, alla sofisticata tecnologia della piattaforma dati e alla compatibilità completa dei dati è in grado di migliorare il lavoro dei progettisti.

Rassegna sensori

81 Sensori industriali

A. Alessandri

Dalla robotica alla medicina fino all'industria automobilistica e delle macchine industriali. L'utilizzo di sensori è sempre più massiccio nelle moderne costruzioni industriali.

Cosa offre il mercato?

Come scegliere il singolo componente?

Alcune indicazioni pratiche e diversi prodotti da valutare secondo le singole esigenze.

RUBRICHE

- 6 Elenco inserzionisti
- 8 Contatti utili
- 10 Notizie Aipi
- 12 Notizie, carriere, economia
- 18 Notizie automotive
- 85 Recensioni libri
- 86 Recensioni cataloghi
- 88 Internet
- 90 Novità dal mercato
- 94 Agenda