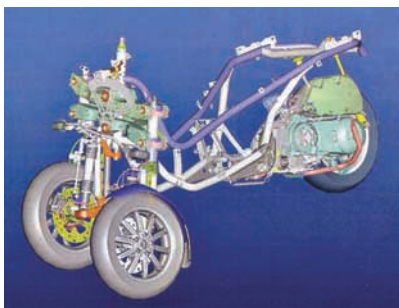


24



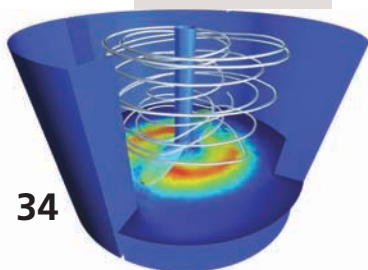
27



31



34



38



Speciale CAD/CAM

Strategie

24 Il CAD non basta più

G. Peloso

PTC propone per il mercato manifatturiero prodotti in linea con la sua filosofia di sviluppo. La parola d'ordine è integralità. Non moduli dedicati, ma una soluzione integrata che compone un sistema per lo sviluppo prodotto.

Manifestazioni

S. Sozzi

27 25 anni d'innovazione collaborativa

Si è tenuta recentemente a Marne-la-Vallée la decima edizione dell'European Catia Forum, un importante convegno continentale sullo stato dell'arte delle tecnologie per il Product Lifecycle Management.

Stimolanti le novità dell'offerta Dassault Systèmes e, soprattutto, la visione del futuro orientata ai servizi e alla collaborazione lungo tutta la catena del valore, funzional all'innovazione.

Manifestazioni

31 Una comunità che funziona

A. Alessandri

Si è svolta la quinta edizione dell'Autodesk Inventor user meeting, dedicato agli utenti dell'ormai noto software CAD 3D. Alla presenza di oltre 800 clienti sono state illustrate le linee di sviluppo del programma. Lo scambio di opinioni ed esperienze dei singoli utilizzatori è un altro aspetto importante della manifestazione.

Software

33 Risolvere problemi complessi

C. Ballanti

Con le nuove funzionalità avanzate, la versione 3.3 di Comsol Multiphysics aumenta notevolmente le potenzialità di calcolo ed estende le applicazioni del calcolo scientifico a una più ampia comunità di ricercatori e analisti. E si completa con tre nuovi moduli.

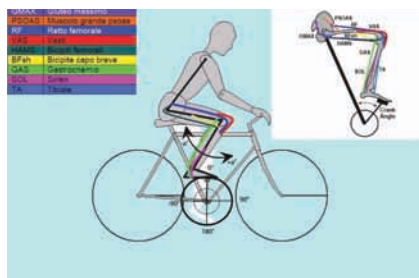
Software

37 Il CAD/CAM visto alla 25ª Bimu

G. Peloso

L'avanzata del 3D è inarrestabile. I moderni software CAD sono indispensabili per lo sviluppo di nuovi prodotti. L'interfaccia utente è facile e intuitiva. È necessario condividere in modo sicuro le informazioni tra progettisti, ufficio marketing e tecnico. Per generare automaticamente percorsi utensili, invece, ci si deve affidare a software CAM a 5 assi intelligenti.

▶▶▶ SOMMARIO



43

43 **Progettazione** **Uscire dal gruppo**

F. Belli, F. Cozzo

Una rivoluzione nel settore delle biciclette. Al pedale tradizionale si aggiunge un appoggio tibiale per ottimizzare la pedalata e utilizzare al meglio, e con carichi equilibrati, i muscoli interessati. Anche l'impugnatura del manubrio è stata rivista per un beneficio ergonomico della postura del ciclista.

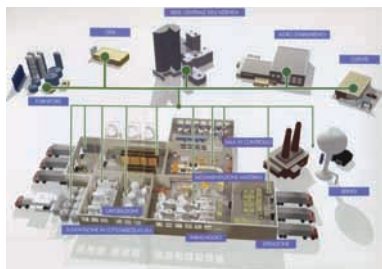


47 **Automazione** **Più produttività, meno costi**

H. Vale

L'Architettura Integrata di Rockwell Automation è un'architettura di automazione industriale che offre soluzioni scalabili per tutta la gamma delle discipline di automazione, dal controllo sequenziale al controllo del movimento, dagli azionamenti al controllo di processo, dalla sicurezza alla gestione delle informazioni.

47

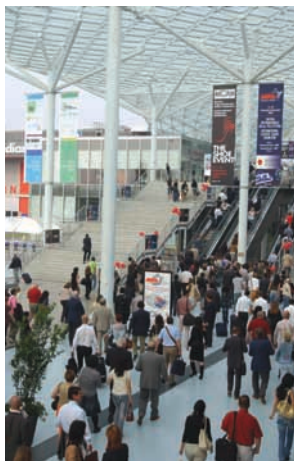


51 **Manifestazioni** **Alla prova del mercato**

S. Oltolini

Una nutrita partecipazione di pubblico ha caratterizzato la prima edizione della Technology Exhibitions Week, il grande evento di Milano che ha riunito nei nuovi quartieri di FieraMilano-Rho cinque manifestazioni per una proposta merceologica ricca e articolata: dalla componentistica alla strumentazione, dall'automazione al motion control, alla manutenzione per l'industria. Complessivamente un bilancio positivo.

51



83 **Rassegna sistemi di sicurezza** **Macchine sempre più sicure**

G. Rossi

La rassegna propone una serie di componenti dedicati alla sicurezza nel settore delle macchine industriali al fine di assicurare una maggiore tutela degli operatori, ma anche dell'ambiente.



Indice 2006

Tutti gli articoli, le interviste, gli speciali che **Progettare** e i suoi supplementi (**Design&Designer**, **Fluidotecnica**, **Trasmissioni Meccaniche & Motion Control**) hanno pubblicato nel corso del 2006.

RUBRICHE

- 6 **Elenco inserzionisti**
- 8 **Contatti utili**
- 10 **Notizie Aipi**
- 12 **Notizie Assofluid**
- 14 **Notizie, carriere, economia**
- 22 **Notizie automotive**
- 86 **Recensioni libri**
- 88 **Recensioni cataloghi**
- 90 **Internet**
- 92 **Agenda**