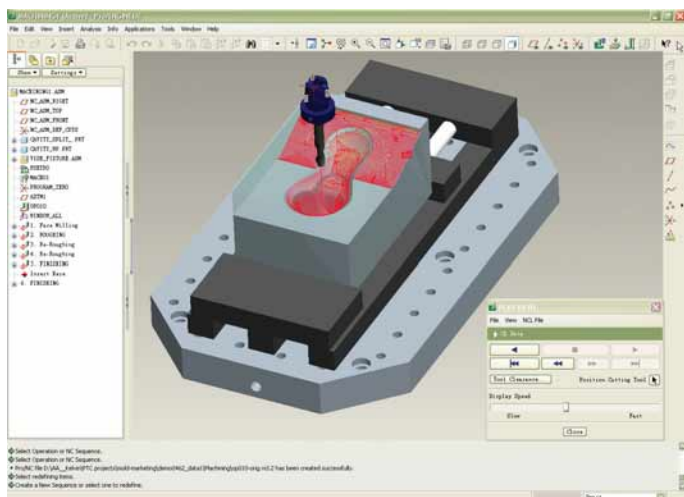


Sviluppare prodotti in un'unica soluzione



La missione di PTC è quella di generare un vantaggio competitivo nelle aziende manifatturiere, attraverso l'ottimizzazione dei processi di sviluppo prodotto (tecnologia PDS)

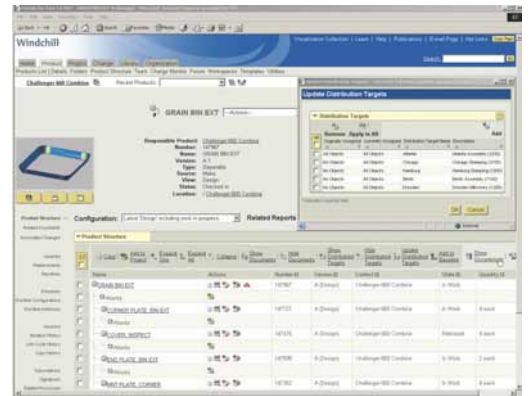
e incrementando l'innovazione tecnologica. Dagli ottimi risultati economici ottenuti, agli obiettivi di crescita per il prossimo triennio

Con circa 4000 dipendenti in 30 Paesi PTC ha chiuso l'anno fiscale 2005 caratterizzato da un'estrema dinamicità che si riflette positivamente sui risultati finanziari della società, raggiungendo un fatturato di 721 milioni di dollari con una crescita del 9% rispetto all'anno precedente (al temine del quale il fatturato consolidato era pari a 660 milioni di dollari). 44.000 sono i clienti, con 350.000 licenze Windchill e 320.000 licenze MCAD vendute. PTC ha conseguito risultati al di sopra delle aspettative con una notevole espansione del proprio business realizzato anche attraverso le acquisizioni strategiche di tre aziende, focalizzate su mercati specifici, che hanno consentito il completamento della propria offerta nell'ambito del PDS Product Development System (sistema di sviluppo prodotto). Nel 2005, ha

acquisito la Arbortext con il prodotto Advanced Print Publisher, quindi ha effettuato altre due importanti acquisizioni a livello mondiale: Aptavis, solution provider, con competenze specifiche per l'industria della moda e specializzato nella fornitura di soluzioni basate su Windchill, e Polyplan tra i leader internazionali nella gestione e pianificazione dei processi produttivi integrati allo sviluppo prodotto. Il fatturato totale registrato nell'anno fiscale dalle soluzioni desktop - che includono Pro/Engineering, Arbortext Editor e tutte le soluzioni che supportano le aziende nella creazione di contenuti e nell'incremento della produttività - è pari a 503,1 milioni di dollari, con una crescita del 5% rispetto all'anno fiscale precedente. Il fatturato totale registrato nell'anno fiscale dalle soluzioni enterprise, che includono Wind-



Le soluzioni PTC per creare, collaborare, controllare e comunicare.



chill, Pro/Intralik, Arbortext Publishing Engine e le altre soluzioni che consentono alle aziende di collaborare, gestire e pubblicare informazioni lungo tutta l'impresa, è pari a 217,6 milioni di dollari, con una crescita del 21% rispetto all'anno fiscale precedente. Mentre il contributo derivante dalle vendite del canale è pari a 138,6 milioni di dollari. Gli obiettivi di PTC per i prossimi tre anni sono sicuramente ambiziosi: il percorso di crescita prevede di realizzare un fatturato di un miliardo di dollari, con un utile di 200 milioni di dollari entro il 2008.

Quattro elementi chiave

Il PDS Product Development System (sistema di sviluppo prodotto), una configurazione delle soluzioni PTC, progettata per automatizzare l'intera catena del valore, offre alle aziende quattro funzionalità fondamentali: Creare informazioni dettagliate e immediate del prodotto digitale; Collaborare alla gestione delle criticità, favorendo la sinergia fra il team del progetto, i clienti, i fornitori, i partner; Controllare i dati relativi al prodotto digitale durante il suo intero ciclo di vita; Comunicare tutte le informazioni, attraverso la gestione dei contenuti dei prodotti e ogni tipo di documentazione correlata durante l'intero ciclo di vita del prodotto.

PTC è in grado di offrire attraverso il suo PDS una soluzione unica, interoperabile (sistema aperto ad altri sistemi) e integrata (data base unico) che supporta le aziende nella gestione del processo strategico relativo allo sviluppo prodotto. Grazie a vent'anni di esperienza PTC ha acquisito una conoscenza approfondita in ambito Plm e ha individuato sette processi fondamentali in grado di ottimizzare i processi di sviluppo prodotto e garantire un efficace controllo del suo ciclo di vita con un notevole abbattimento dei costi e una riduzione del time-to-market.

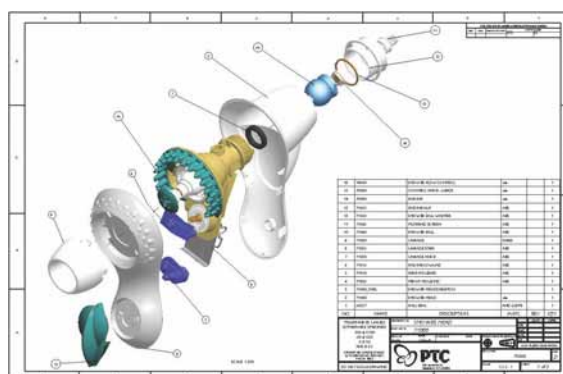
I sette processi sono: la definizione di un modello digitale, la gestione dei dati di prodotto di-

digitale, la gestione del cambiamento, la gestione della configurazione, la collaborazione allo sviluppo prodotto, la gestione ed esecuzione del progetto, il rilascio in produzione. Le soluzioni in grado di realizzare le funzionalità principali, identificate dalle quattro C, sono: Pro/Engineer Wildfire (Creare), Windchill ProjectLink (Collaborare), Windchill PDMLink (Controllare) e Arbortext (Comunicare).

Ottimizzare lo sviluppo prodotto

La nuova versione di Pro/Engineer Wildfire 3.0 è una delle principali release del software M-CAD/CAM/CAE per la progettazione e lo sviluppo del prodotto tridimensionale, che permette funzionalità uniche per la progettazione digitale. Ingegneri e progettisti cercano nuove soluzioni che permettano di aumentare la produttività individuale e l'efficienza dei processi e PTC risponde con la nuova versione di Pro/Engineer Wildfire 3.0. Le caratteristiche principali che contraddistinguono la versione 3.0 sono tre:

- semplicità: impiegare meno tempo per imparare a utilizzare la soluzione dedicando più tempo alla progettazione;
- potenza: sicurezza di completare il lavoro in modo completo senza scendere a compromessi



La versione di Windchill 8.0 prevede significativi miglioramenti che semplificano lo sviluppo del prodotto.

sacrificando la singola parte, l'assieme o il processo;

- connettività: architettura fondata su web services per facilitare la comunicazione all'interno dell'azienda estesa.

Inoltre la nuova release migliora la produttività individuale in termini di velocità d'esecuzione, con un incremento dell'80% per lo sketch nel caso di bozze di grandi dimensioni; 500% per il modulo d'assemblaggio, 200% nel rilevamento delle collisioni, 63% per quello del disegno, 92% per la generazione di lamiere e 300% per il CAM. La produttività dei processi rappresenta il secondo aspetto su cui si sono concentrati i miglioramenti apportati a Pro/Engineering Wildfire 3.0.

Collaborare e controllare

La versione Windchill 8.0 del software di PTC per la collaborazione e la gestione dei dati porta

significativi miglioramenti che semplificano lo sviluppo prodotto, anche quando i processi delle aziende manifatturiere diventano sempre più complessi.

L'ambiente semplificato di gestione dei dati di prodot-

L'assemblaggio di un prodotto con il software di PTC.

to Windchill aiuterà le aziende a ridurre il time-to-market, incrementando la qualità dei prodotti e diminuendo i costi. Con l'introduzione di Pro/Intralink 8.0 basato sull'architettura Windchill, i clienti ora possono avvalersi di un migliore data management per Pro/Engineer su un'architettura che supporta le crescenti necessità di un ambiente di sviluppo prodotto distribuito in continua evoluzione. Questa unificazione dell'architettura copre dalla progettazione a tutta l'impresa estesa, eliminando il peso della sincronizzazione di ambienti di lavoro multipli, sistemi di gestione dati aziendali e database. La nuova architettura su web di Pro/Intralink 8.0 è progettata specificatamente per supportare la natura distribuita del workgroup di Pro/Engineer. Inoltre, poiché le necessità dei clienti aumentano, Pro/Intralink può essere facilmente aggiornato a Windchill PDMLink, offrendo la capacità di gestire la definizione completa del prodotto. Windchill PDMLink è una soluzione che aggrega e controlla le informazioni relative al prodotto digitale attraverso il suo ciclo di vita, rendendo i dati facilmente accessibili in vari formati a tutti coloro che sono coinvolti nel processo di sviluppo prodotto, attraverso una singola fonte basata su web. La soluzione offre un'integrazione totale con Pro/Engineer e un'interoperabilità con diversi CAD e applicazioni di team data management per la sincronizzazione dei dati. Windchill ProjectLink invece fornisce

I numeri di PTC Italia

PTC conferma il positivo trend di crescita anche nel mercato italiano grazie all'acquisizione di nuovi clienti: le cifre relative al 2004 e al primo semestre 2005 indicano un deciso aumento del numero di aziende di piccole e medie dimensioni che hanno sviluppato strategie di innovazione.

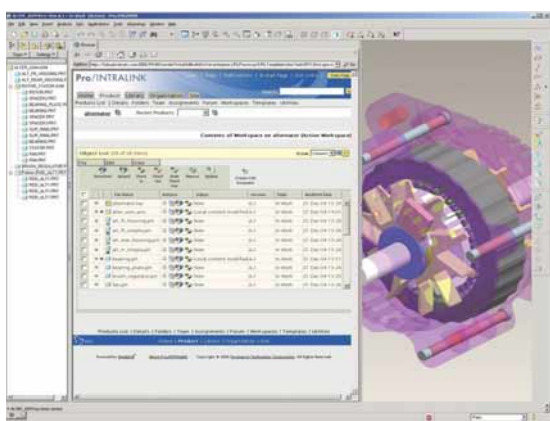
«Nell'anno fiscale 2004, PTC ha, infatti, acquisito solo in Italia circa 200 clienti - afferma Stefano Rinaldi, Country Manager per l'area Sud Europa di PTC -, mentre nel periodo gennaio-marzo 2005 sono state 49 le aziende italiane che sono entrate a far parte del portafoglio clienti PTC, pari al 6% del totale nuovi clienti a livello mondiale».

«Il fatturato nell'anno fiscale 2005 è stato di 22 milioni di euro con un margine operativo del 14% rispetto al 2004 - continua Stefano Rinaldi -. In Italia, PTC è presente dal 1992 con tre sedi (Milano, Torino e Bologna) e con 55 dipendenti, di cui 30 specialisti dedicati al supporto tecnico. PTC in Italia conta 3500 clienti, con oltre 14.000 postazioni MCAD e 20.000 Windchill. Il fatturato di PTC in Italia relativo al canale è cresciuto del 23% nel primo semestre dell'anno fiscale 2005, rispetto allo stesso periodo del 2004, mentre nel solo secondo trimestre 2005 (gennaio-marzo), la crescita è stata pari al 40% rispetto al secondo trimestre 2004».

«Riteniamo che il ruolo di PTC sul mercato delle piccole e medie imprese sia destinato ad assumere un'importanza crescente nel prossimo futuro - conclude Stefano Rinaldi - soprattutto in Italia dove le piccole e medie imprese rappresentano circa il 90% del tessuto imprenditoriale».



Stefano Rinaldi, Country Manager
per l'area Sud Europa di PTC.



Con l'introduzione di Pro/Intralink l'utilizzatore può avvalersi di un migliore data management per Pro/Engineer.

un'infrastruttura di collaborazione e di gestione del progetto in tempo reale e via web per tutti i membri del team coinvolto nello sviluppo pro-

dotto, sia interno sia esterno all'azienda. Accelera il time-to-market eliminando barriere geografiche e organizzative alla collaborazione; riduce errori potenziali assicurando che i team di progetto coinvolti possano ugualmente accedere a informazioni aggiornate e siano automaticamente informati dei cambiamenti; inoltre migliora la reportistica relativa alla gestione del progetto.

Dedicato alla documentazione tecnica

Lo scorso dicembre, PTC ha annunciato il rilascio di Arbortext Advanced Print Publisher 9.0 (in precedenza conosciuto come Advent 3B2), un motore di ricerca per la produzione automatica di stampe professionali ad alta qualità e documenti Pdf caratterizzati da layout complessi.

Arbortext Advanced Print Publisher ha consentito alle aziende che lo hanno adottato di ottenere notevoli risparmi nella produzione di documentazione tecnica, reportistica, finanziaria, riviste e documentazione scientifica/tecnico-medica (Stm), documentazione normativa e legale, nella realizzazione di brochure di marketing, elenchi telefonici e cataloghi di prodotto.

Disponibile sia in versione server sia desktop, Arbortext Advanced Print Publisher consente il successivo ritocco manuale e interattivo dell'impaginato ottenuto in automatico, garantendo così agli utenti il completo controllo dell'aspetto di ogni pagina. L'automazione rapida e di grandi volumi del tradizionale processo di composizione è uno dei principali punti di forza della soluzione, che non solo riduce i costi e abbrevia le tempistiche, ma consente anche di incrementare la flessibilità attraverso l'impaginazione automatica in lingue e formati diversi.

readerservice.it n. 66