

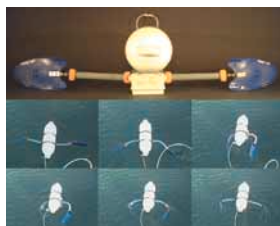
AIGNEP	4
ATS III cop.	
BUCHER HYDRAULICS	18
CAMOZZI	45
CHIAVETTE UNIFICATE	11
EMMEGI II cop.	
FAI FILTRI	1
GIMATIC	7
HPS/POLAND-KATOWICE	2006 13
IOTTI GIOVANNI	29
METAL WORK I cop.	
MP FILTRI	5
OLAB	2
OP IV cop.	
SESINO Battente	
TOGNETTA, FLI Battente	
UFI FILTERS/HYDRAULIC DIVISION	9

N. 297 FEBBRAIO 2006

fluidotecnica

SOMMARIO

INSERZIONISTI



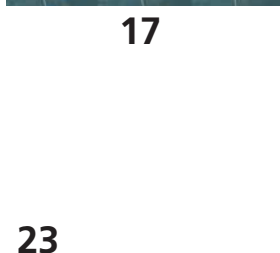
14

Componenti

Scelta di innesti rapidi

A. Hass

Ogni elemento del sistema a fluido contribuisce alla prestazione complessiva del sistema stesso e può influenzarne la durata e l'efficienza.



17

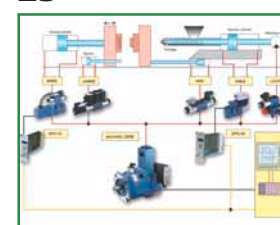
15

Idraulica

L'acqua è protagonista

A. Manuello Bertetto

L'acqua gioca un ruolo da sempre importante nella trasmissione di potenza. Dopo un primo periodo di successo essa è stata praticamente soppiantata dall'olio. E il futuro?



23

19

Intervista

Leadership confermata

S. Oltolini

I risultati ottenuti da Faster nel settore degli innesti rapidi avvalorano la bontà delle scelte dal punto di vista tecnologico, produttivo e commerciale.



23

Elettroidraulica

Macchine evolute per la plastica

R. Spinel

Le nuove frontiere dell'interazione oleoidraulica-elettronica nella progettazione e realizzazione di una tipologia di macchine sempre più evolute.



31

27

Progettazione

Moderne presse a iniezione

A. Pennacchio

Stato dell'arte dell'oleoidraulica in connubio con l'elettronica nella progettazione di macchine per la lavorazione delle materie plastiche.

31

Manifestazioni

Macchine agricole efficienti

G. Peloso

L'edizione 2005 dell'Eima ha messo sotto i riflettori alcune soluzioni innovative. Non è passata inosservata l'assenza di alcune aziende di rilievo nel comparto dei componenti.

35

Manifestazioni

La potenza fluida vista in Giappone

R. Grassi

Tendenze, novità, ricerca viste alla sesta edizione del Jfps (Japan fluid power symposium) che si è svolto a Tsukuba.

39

39

Speciale

Cilindri oleoidraulici e pneumatici

A. Alessandri

Una panoramica dei principali prodotti presenti sul mercato.



In copertina:
La progettazione di ONE prende spunto da un concetto di base, molto innovativo nella sua semplicità: dato che nell'automazione i gruppi trattamento aria sono composti sempre dagli stessi moduli, perché, invece di un sistema modulare, non sviluppare un sistema monoblocco integrato? Il risultato della ricerca è stato un gruppo che differisce radicalmente da tutti quelli esistenti, come si può vedere già a colpo d'occhio guardando il prodotto: Un parallelepipedo di piccole dimensioni, che presenta tutte le funzioni di regolazione, manutenzione e visualizzazione sulla faccia anteriore. All in ONE è lo slogan che riassume le caratteristiche di questo innovativo prodotto.

Metal Work Spa
Via Segni, 5-7-9
25062 Concesio (BS) - Italia
Tel. 030 218711
Fax: 030 2180569
www.metalwork.it
metalwork@metalwork.it
readerservice.it n. 200

RUBRICHE

3	Elenco inserzionisti
6	Indirizzi utili
8	Notizie Assofluid
10	Notizie
46	Cataloghi
47	Internet