

speciale

anteprima



progettare



Fiera Milano Official Partner



The perfect control
IS OUR M



F.II Giacomello s.n.c.
Instruments and Accessories for the control of fluids

Control of liquids

MISSION



via Magenta, 77 cap 15/A - 20017 RHO (MI) - Italy
Tel. +39 02 93 01 278 - Fax +39 02 93 01 690
info@fratelligiacomello.it - www.fratelligiacomello.it



Never Ending Innovation

We have produced fluid power components
for the automation industry since 1964.



Camozzi
Air that moves the world



HANNOVER MESSE
13-17 April 2015
Hall 23, Booth B31

A Camozzi Group Company
www.camozzi.com



SEW-EURODRIVE
muove il mondo.



La tecnica innovativa degli azionamenti di SEW-EURODRIVE è presente in tutto il mondo in svariati campi di applicazione e con numerose opzioni disponibili. Che stiate guidando un'automobile, bevendo una bottiglia d'acqua o ritirando i bagagli all'aeroporto, sareste sorpresi di sapere quante azioni nel vostro quotidiano sono rese possibili da SEW-EURODRIVE. Le esigenze di massima qualità, elevata efficienza energetica e riduzione dei costi di impianto non hanno confini. Così come le nostre soluzioni di azionamento.



o+p[®]

Hydraulic Hose & Tubing
Processing Equipment

**HOOKED UP
AND SAFE,
ALWAYS.**



RETENTION SYSTEM FOR
PRESSURE HOSES.

STOPflex[®]

WWW.STOPFLEX.IT

Focus sulla digifabbrica

Ad aprile si alza il sipario sulla Hannover Messe. Progettare ha voluto dedicare una edizione speciale alla manifestazione, che rappresenta uno dei più importanti eventi fieristici per l'automazione e il Fluid Power.

Quest'anno la manifestazione si focalizzerà soprattutto sul tema della digitalizzazione. Il futuro delle fabbriche sarà infatti nella capacità di mettersi in rete, e di mettere in rete tutti i fattori e le competenze che appartengono all'intera catena produttiva. La velocità del mercato, infatti, obbliga le imprese a velocizzare processi e relazioni. In vetrina alla Hannover Messe vi saranno dunque prodotti e soluzioni che testimonieranno questa necessaria evoluzione tecnologica: impianti di produzione collegati digitalmente in rete, ma anche robot industriali dotati di sensori evoluti che collaborano direttamente con l'operatore senza la necessità di zone di protezione. Vi saranno anche soluzioni di automazione integrate con l'IT a testimonianze delle ricadute benefiche sui processi organizzativi di fabbrica.



Focus on the digifactory

In April, the curtain rises on Hanover Messe. Progettare has dedicated a special edition to the event, which is one of the world's most important fairs for automation and fluid power. This year, the focus will be mainly on the issue of digitalization. The future of the factory will depend on its ability to operate within a network, and to network all the factors and skills along the entire production chain. The fast pace of the market, in fact, forces companies to speed up processes and relationships. The Hanover Messe will therefore feature products and solutions that will provide a view of this inevitable technological evolution: production facilities digitally connected in the network, as well as industrial robots equipped with advanced sensors that work directly alongside the human operator without the need for protection areas. There will also be automation solutions integrated with IT to illustrate the beneficial effects for the organizational processes of the factory.

sensors that work directly alongside the human operator without the need for protection areas. There will also be automation solutions integrated with IT to illustrate the beneficial effects for the organizational processes of the factory.

luca.rossi@fieramilanomedia.it

 [@lurossi_71](https://twitter.com/lurossi_71)

SOMMARIO SUMMARY



EDITORIALE EDITORIAL

7 Focus sulla digifabbrica
Focus on the digifactory
Luca Rossi



SPONSORS

9 Capacità imprenditoriali
Entrepreneurial acumen

INCHIESTA SURVEY

42 Pneumatica 4.0
Pneumatics 4.0
Gabriele Peloso



EVENTI EVENTS

46 L'industria del futuro
sarà in rete
The industry of the future
will be online
Matt Bausch



RASSEGNA REVIEW

48 Un passo nella fabbrica
del futuro
A walk through the factory
of the future
Grete Tanz



INDIRIZZI UTILI USEFUL ADDRESSES

A.P.I. _____ 49
Tel. 0331 823511 - Fax 0331 823480
info@api-pneumatic.com

ITALCUSCINETTI _____ 50
Tel. 0522 621811 - Fax 0522 628926
info@italcuscinetti.it

BOSCH REXROTH _____ 42/49
Tel. 02 923651 - Fax 02 92365500
marketing@boschrexroth.it

METAL WORK _____ 42
Tel. 030 218711 - Fax 030 2180569
metalwork@metalwork.it

CAMOZZI _____ 42
Tel. 030 37921 - Fax 030 2400464
info@camozzi.com

PARKER HANNIFIN _____ 51
Tel. 02 451921 - Fax 02 4479340
parker.italy@parker.com

ELESA _____ 49
Tel. 039 281111 - Fax 039 836351
info@elesa.com

PNEUMAX _____ 42
Tel. 035 4192777 - Fax 035 4192740
pneumax@pneumaxspa.com

F.LLI GIACOMELLO _____ 50
Tel. 02 9301278 - Fax 02 9301690
info@fratelligiacomello.it

SKF INDUSTRIE _____ 51
Tel. 011 98521 - Fax 011 9852252
skf@skf.com

FAI FILTRI _____ 50
Tel. 0363 880024 - Fax 0363 330177
faifiltri@faifiltri.it

SMC ITALIA _____ 42
Tel. 02 92711 - Fax 02 9271365
mailbox@smcitalia.it

FESTO _____ 42
Tel. 02 457881 - Fax 02 4880620
info_it@festo.com

VARVEL _____ 51
Tel. 051 6721811 - Fax 051 6721825
varvel@varvel.com

SPONSORS PROGETTARE INTERNATIONAL 2015

AIGNEP _____ 10/11
AMISCO _____ III COPERTINA
AZ PNEUMATICA _____ 12/13
CAMOZZI _____ 14/15/II COPERTINA
EURAL GNUTTI _____ 16/17
F.LLI GIACOMELLO _____ 18/BATTENTE
F.LLI TOGNELLA _____ 20/21
FAI FILTRI _____ 22/23
FLUIDMEC _____ 24/25
HAWE ITALIANA _____ 26/27
ITALCUSCINETTI _____ 28/29
LUEN - OMT _____ 30/31
METAL WORK _____ 34/35/IV COPERTINA
MP FILTRI _____ 32/33
OP _____ 6
PNEUMAX _____ 36/37
SEW EURODRIVE _____ 5
VARVEL _____ 38/39
VUOTOTECNICA _____ 40/41

CAPACITÀ IMPRENDITORIALI

Negli impianti industriali, nei sistemi per produrre, nell'automazione di fabbrica, costruttori e utilizzatori devono trovare il punto d'incontro tra richieste e soluzioni innovative. Questo è fondamentale per raggiungere le migliori performance aziendali. Nell'attuale fase storica dell'industria manifatturiera non è più sufficiente produrre con qualità elevata, ma è necessario proporre soluzioni d'avanguardia, flessibili e in grado di interagire con l'ambiente circostante, gestire dati, veicolare informazioni sulla propria condizione di funzionamento. Insomma, la fabbrica 4.0 è alle porte. La necessità di far convivere tecnologie tradizionali con l'internet delle cose è un'esigenza ormai concreta.

Qui di seguito le aziende e i prodotti in grado di soddisfare le esigenze dell'industria manifatturiera moderna nelle sue declinazioni: dalla componentistica pneumatica a quella meccanica, fino ai prodotti per la potenza fluida, materiali e motion control. Lo sviluppo delle soluzioni non è più solo la capacità di sviluppare una tecnologia precisa, ma è un insieme di competenze di diverse discipline tecnico-scientifiche, organizzative e della ricerca. L'innovazione, quindi, si basa sull'interazione dei flussi di conoscenza tra soggetti eterogenei.

ENTREPRENEURIAL ACUMEN

There needs to be a meeting point, in industrial plants, production systems, factory automation, manufacturers and users, between demand and innovative solutions. This is critical if we are to achieve the best business performance. In the current historical phase of the manufacturing sector, high quality is no longer sufficient, but it is necessary to propose cutting-edge solutions that are flexible and able to interact with the surrounding environment, manage data, convey information about its operating conditions. In short, Industry 4.0 is upon us. The need to bring together traditional technologies with the Internet of Things is now a concrete necessity.

Here follows a catalogue of companies and products capable of meeting the needs of modern manufacturing in all its forms: from pneumatic and mechanical components to products for fluid power, motion control and materials. The development of solutions is not only a question of specific technologies, but a set of skills from different technical, scientific, organizational and research disciplines. As such, innovation is really the interaction of knowledge flows between heterogeneous subjects.



Nel 1992 il gruppo Bugatti acquisì una piccola azienda a conduzione familiare specializzata in lavorazioni conto terzi e nella produzione di una limitata gamma di raccordi. Da quel momento la storia di Aignep cambiò radicalmente e iniziò una cavalcata travolgente che trasformò anno dopo anno quella piccola azienda in una grande realtà. La spinta propulsiva fu una grande voglia di fare da parte dei titolari che ha prodotto nel corso degli anni un'ottima e flessibile organizzazione produttiva interna e continui

La gamma elettrovalvole e il cilindro ISO 15552.

The solenoid valve range, and the ISO 15552 cylinder.



investimenti volti all'allargamento della gamma.

Fino al 2000 tutti gli sforzi sono stati concentrati nel completamento della gamma di raccordi e accessori.

Successivamente Aignep ha intrapreso la strada della 'pneumatica totale' che in poco più di 10 anni l'ha portata a creare dal nulla dapprima alcune serie di cilindri pneumatici, poi la gamma FRL e in

fine una serie di valvole ancora in divenire. A testimonianza di una azienda in continua evoluzione ed espansione, la gamma di cilindri è stata molto allargata e alla fine del 2010 è stata acquisita la Blue Air Srl, azienda italiana specializzata nella produzione di kit per la costruzione di cilindri pneumatici. Il 2004 ha visto il lancio della serie Infinity, una vasta gamma di raccordi automatici e di tubi in alluminio calibrati per gli impianti di distribuzione dell'aria.

A partire dal 2005 Aignep ha cercato di completare le gamme già esistenti con prodotti mirati e specifici: una vasta gamma di raccordi in acciaio inox, le prese di sicurezza,

raccordi certificati per il settore alimentare e una gamma di raccordi automatici interamente in metallo. Ultima nata è la nuova serie di elettrovalvole, valvole pneumatiche, valvole manuali e microvalvole. Aignep SpA consta ad oggi di 160 addetti, esporta quasi il 75% della sua produzione ed è presente con filiali di sua proprietà negli Stati Uniti, in Spagna, in Svizzera e in Brasile.

La presenza di Aignep in 80 Paesi e decine di distributori in tutto il mondo permettono oggi al marchio Aignep di essere riconosciuto universalmente come simbolo di qualità del Made in Italy nel settore dell'automazione pneumatica.



In 1992 the Bugatti Group acquired a small family-run company specializing in custom modifications and the production of a limited range of fittings. From that moment the history of Aignep changed dramatically and set off on an exciting journey that has transformed the small company into a major player in the field. The driving force was the great desire on the part of the owners, which over the years has become an excellent and flexible internal production organization, with continuous investments in the expansion of the product range. Until 2000, all efforts were con-

centrated on the completion of the range of fittings and accessories. Subsequently Aignep embarked on the path of 'total air', which in little more than 10 years has led to the creation of several series of pneumatic cylinders, then the FRL range and, more recently, a series of valves still in development. Always in constant evolution and expansion, the range of cylinders was greatly enlarged and at the end of 2010 Aignep acquired Blue Air Srl, an Italian company specialized in the production of kits for the construction of pneumatic cylinders. 2004 saw the launch of the Infinity series, a wide range of automatic fittings

and calibrated aluminum tubes for air distribution. Since 2005 Aignep has been working to supplement existing ranges with specific targeted products: a full range of stainless steel fittings, safety sockets, fittings certified for the food sector, as well as a range of automatic fittings made entirely of metal. The latest addition is the new series of solenoid valves, pneumatic valves, manual valves and micro valves. Today, Aignep SpA employs 160 workers, and exports almost 75% of its production. It has fully owned subsidiaries in the United States, Spain, Switzerland and Brazil. Aignep's

presence in 80 countries and its network of dozens of distributors around the world make the Aignep brand recognized worldwide as a symbol of quality of Made in Italy in the field of automated pneumatics.



Aignep Range

Automatic Serie



Serie 1000 Push-on Fitting



Function Serie



Ghilux Serie



Accessories Serie



Tubes Serie



Quick Couplings Serie



Compression Fittings

Serie



Valves Serie

Electropneumatic
Pneumatic
Manual



Cylinders Serie



FRL Serie



Infinity Serie Air Distribution



AZ Pneumatica è una realtà imprenditoriale Made in Italy che si propone come alternativa ai grossi costruttori di pneumatica grazie anche alla realizzazione, oltre che dei prodotti a catalogo, anche di soluzioni speciali, e in particolare di valvole (foto prodotti speciali integrato). La realizzazione di queste ultime rappresenta un punto di forza, con una specializzazione che ha consentito all'impresa di fare nel tempo un importante salto di qualità. I prodotti di AZ Pneumatica sono distribuiti attraverso una rete

Prodotti speciali, multiconnessione e valvole meccaniche.

Special products, multifittings and mechanical valves.



di distributori ufficiali presenti sul territorio nazionale, con apposite zone di riferimento, a cui si affiancano distributori internazionali presenti soprattutto in Europa, oltre che nel resto del mondo. L'azienda gestisce anche direttamente i propri clienti, soprattutto quando vi è la necessità di sviluppare prodotti e soluzioni speciali. I buoni risultati conseguiti negli ultimi anni, nonostante un mercato italiano ancora

stagnante, hanno dato origine a nuovi investimenti nell'ambito produttivo. Sono state inserite nuove macchine e unità di asservimento, sviluppando, per il suo genere, concetti di produzione decisamente innovativi.

L'offerta dei componenti standard a catalogo di AZ Pneumatica è composta essenzialmente da quattro grandi famiglie di prodotto: le valvole, i cilindri, i gruppi trattamento aria e la raccorderia. Il punto di forza è rappresentato da una gamma di valvole molto ampia e completa, in grado di soddisfare ogni tipo di esigenza. Sono di-

sponibili valvole ad azionamento meccanico e manuale, valvole con logica incorporata, valvole ad azionamento pneumatico o elettropneumatico, valvole normalizzate VDMA 01, 02, ISO 1-2-3 valvole ausiliarie e accessori. AZ Pneumatica, oltre a produrre componentistica standard, ha una spiccata 'vena creativa' per prodotti speciali atti a risolvere varie esigenze applicative richieste dai clienti. Ciò è favorito anche dalla pregressa esperienza nella costruzione di valvole, il prodotto sicuramente più 'tecnico' tra quelli presenti in un circuito pneumatico.



AZ Pneumatica is a 'Made in Italy' company that positions itself as an alternative to large pneumatics manufacturers by offering, in addition to catalogue products, special solutions, specifically valves (photo special products). This kind of specialization represents a strong point for AZ, and has enabled the company to make a major leap in quality. The products of AZ Pneumatica are distributed through a network of official distributors in the national territory, flanked in key zones by international distributors

that operate mainly in Europe, but in the rest of the world as well. The company also interfaces directly with its customers, especially when there is a need to develop special products and solutions. The excellent results achieved in recent years, despite the still sluggish Italian market, have given rise to new investments in production, incorporating new machinery and slave units and developing innovative new concepts of production.

The range of standard components in the AZ Pneumatica catalogue consists of four

major product families: valves, cylinders, air preparation units and fittings. The company's strength lies in its very wide and complete range of valves, capable of meeting every need: mechanical and manual valves, piloted logic valves, pneumatic and solenoid valves, certified valves (VDMA 01, 02, ISO 1-2-3), ancillary valves and accessories.

AZ Pneumatica, in addition to producing standard components, has a strong 'creative vein' when it comes to special products aimed at solving customers' various application

needs. This is also favored by AZ's longstanding experience in building valves, certainly the most 'technological' component in a pneumatic circuit.



BORN IN ITALY, GROWN IN THE WORLD.

azpneumatica



<http://shop.azpneumatica.at>



www.azpneumatica.com

Fondata nel 1964 Camozzi SpA, oggi capofila del Gruppo Camozzi, è cresciuta nel corso degli anni fino a diventare una delle principali realtà internazionali operanti nel settore della componentistica pneumatica per l'automazione industriale. Grazie a 6 stabilimenti produttivi, 24 filiali e 53 distributori esclusivi, Camozzi è presente in tutti i principali mercati mondiali assicurando ovunque assistenza tecnico-commerciale. L'innovazione continua sia di processo sia di prodotto rappresenta uno degli obiettivi principali della strategia aziendale. A Hannover, Camozzi presenterà le soluzioni in tema Bus di Campo, tutte da scoprire. La nuova soluzione CX3 potrà gestire tutti i protocolli di

comunicazione seriali tradizionali come Profibus, CanOpen e DeviceNet e quelli di nuova generazione come EtherCat, Ethernet IP, Profinet, Powerlink, Sercos III. La nuova elettronica del modulo seriale serie CX3, si potrà collegare direttamente a tutte le varie tipologie di isole di valvole Camozzi, come la Serie H, la Serie 3 e la Serie F che inizialmente era nata solo nella versione

multipolare. Dalla CPU iniziale è anche possibile diramarsi con una sottorete, potendo estenderla in più diramazioni, ognuna fino a una lunghezza massima di 100 m, sfruttando dei dispositivi Slave come il modulo Bridge ed il modulo Adattatore Sub-D, proprietari della sotto rete. L'impiego di una sottorete dà la possibilità di collegare tutte le serie di isole di

valvole Camozzi, i moduli di ingresso digitali, le uscite digitali di potenza (10 W l'una) e i nuovi moduli analogici (0-10 V e 4-20 mA), potendo gestire lungo le varie diramazioni di un impianto fino a un massimo di 1024 I/O, scalabile fino al quantitativo necessario. Il tutto è configurabile in modo semplice e automatico, senza l'ausilio di alcun software di configurazione. Per i clienti più esigenti ed esperti è comunque disponibile un software di configurazione che apre una serie innumerevole di possibilità, così da poter personalizzare tutta l'architettura in base alle esigenze tipiche di ogni applicazione, dando un valore aggiunto alle soluzioni scelte dai nostri clienti.



La nuova elettronica del modulo seriale serie CX3, si potrà collegare direttamente a tutte le varie tipologie di isole di valvole Camozzi, come la Serie H, la Serie 3 e la Serie F.

The new electronics of the CX3 serial module can be connected directly to all the various types of Camozzi valve islands, such as the H Series, the 3 Series and the F Series.

Founded in 1964, Camozzi SpA, today the flagship company of the Camozzi Group, has grown over the years to become one of the foremost international operators in the field of pneumatic components for industrial automation. With six production plants, 24 branches and 53 exclusive distributors, Camozzi is present in all major global markets, ensuring technical and commercial assistance to customers around the world. Continuous innovation in terms of both process and product is one of the main goals of the company's strategy. At the Hannover show, Camozzi will present

new and unprecedented Fieldbus solutions – specifically, the new CX3 series, which can handle all traditional serial communication protocols such as Profibus, CanOpen and DeviceNet, as well as the new-generation EtherCat, Ethernet IP, Profinet, Powerlink and Sercos III. The new serial CX3 electronics module can connect directly to all the different types of Camozzi valve islands, including the Series H, the Series 3 and the Series F, which was initially produced only in the multipolar version. It is also possible to branch out with multiple subnets from the initial CPU, each with a maximum length of 100 m, using

slave devices like the Bridge and D-Sub Adapter modules, owners of the subnet. The use of a subnet offers the option of connecting all Camozzi valve islands, digital input modules, digital output power modules (10 W each) and the new analogue modules (0-10 V and 4-20 mA), making it possible to manage up to a maximum of 1024 I/O, scalable up to the required quantity, along the various branches of a given system. The whole can be configured in simply and automatically, without the need for configuration software. For the most demanding customers and experts, Camozzi can ne-

vertheless provide a configuration software that opens up an enormous range of possibilities, so you can customize all the architecture in function of the specific requirements of each application, giving added value to the solutions chosen by our customers.



Series CX3

External Serial Module



The ideal interface for all Fieldbus Protocols

Series CX3 can interface with all established serial communication protocols as well as the new generation EtherCat, EthernetIP, Profinet, Powerlink and Sercos III protocols.

Its advanced design enables direct connection to all Camozzi valve islands including Series H, Series 3 and Series F. From the initial CPU it is also possible to create subnets that can be branched out each with a maximum length of 100m, using Slave devices like the Bridge and D-Sub Adapter which are modules that can be used to configure the entire system simply and automatically.

Maximum flexibility in use

Robust design

Wide expandability

Automatic configuration

Modular

Low consumption



HANNOVER MESSE
13-17 April 2015
Hall 23, Booth B31



Camozzi
Air that moves the world

A Camozzi Group Company
www.camozzi.com

Eural Gnutti è leader europeo per la produzione di profilati, barre estruse e trafilate, in leghe di alluminio. È composta da due siti produttivi entrambi nella provincia di Brescia: parte dalla fonderia di Ponteviso con la produzione di billette, e prosegue nello stabilimento di Rovato, dove le billette diventano semilavorati per l'industria. Le fabbriche, che nel complesso si estendono su un'area di 400.000 metri quadrati e danno lavoro a più di 400 persone, producono decine di migliaia

di tonnellate di alluminio l'anno, il 70% delle quali esportate in tutto il mondo. I semilavorati realizzati dall'Eural Gnutti sono costituiti per l'80% da barre estruse o trafilate, tonde o sagomate, generate da tre presse a tecnologia inversa, di cui la maggiore da 5.500 t inserita in un impianto di nuovissima generazione. Il restante 20% è invece rappresentato dai profilati, estrusi da due presse a tecnologia diretta da 1.600 e 2.800 t. La gran parte dei profili prodotti sono sviluppati su disegno in esclusiva per i clienti.

Tuttavia Eural Gnutti è proprietaria di centinaia di attrezzature libere con cui realizza e propone semilavorati standard per attuatori pneumatici, dissipatori di calore, oleidraulica, elementi strutturali e molto altro ancora.

Le leghe prodotte per le barre, per torneria e/o stampaggio, sono 2011, 2007, 2030, 2017A, 2024, 6026, 6064A, 6082, 6061, 6262, 6262A, 7075. Per i profilati sono 6060, 6063, 6005, 6082, 6026, 7003.

Fornire un servizio di qualità all'in-

dustria automobilistica è il motivo per cui l'Eural Gnutti ha ottenuto nel 2008 la certificazione ISO TS 16949, la norma di qualità specifica del settore voluta da tutti i principali produttori di autovetture. Oltre a ciò, ha implementato un sistema automatico di controlli a ultrasuoni che certifica l'assoluta integrità di tutte le billette prodotte dalla fonderia di Ponteviso, secondo la classe A della norma SAE AMS-STD 2154. Inoltre possiede le certificazioni ISO 9001 e ISO 14001.

Eural Gnutti è leader europeo nella produzione di profilati, barre estruse e trafilate, in leghe di alluminio.

Eural Gnutti is the European leader in the production of profiles, extruded and drawn bars, aluminium alloys.



Eural Gnutti is the European leader in the production of profiles and bars in aluminium alloy, both extruded and drawn. It consists of two production sites, both in the province of Brescia, Lombardy. It starts from the Ponteviso foundry with the production of billets, and continues at the plant in Rovato, where they become semi-finished products for industry. The factories, which together cover an area of 400,000 square meters and employ more than 400 people, produce tens of thousands of tons of aluminium per year, 70% of which are exported worldwide.

Eighty percent of the semi-finished products from Eural Gnutti are drawn or extruded bars, round or shaped, generated by three inverse technology presses, the larger of which (5,500 tons) is inserted into a plant of the latest generation. The remaining 20% is represented by profiles, extruded by two direct technology presses (1,600 and 2,800 tons, respectively). Most of the profiles are custom developed and designed. However, Eural Gnutti has also hundreds of machines with which it can make standard products for pneumatic actuators, heat sinks, hydraulics, structural elements and much more.

The alloys produced for the bars, for turning and/or forging, are 2011, 2007, 2030, 2017A, 2024, 6026, 6064A, 6082, 6061, 6262, 6262A, 7075. For the profiles they offer 6060, 6063, 6005, 6082, 6026, 7003.

Providing quality service to the automotive industry is the reason why Eural Gnutti obtained in 2008 the ISO TS 16949 certification, the industry quality standard coveted by all major automotive manufacturers. In addition, the company has implemented an automated ultrasonic inspection system that certifies the absolute

integrity of all the billets produced by the Ponteviso foundry, in accordance with class A of the SAE AMS-STD 2154 norm. It also has ISO 9001 and ISO 14001 certifications.

EURAL
GNUTTI S.p.A.
Eural Gnutti SpA

Via S. Andrea, 3 - 25038 Rovato (Brescia)
Tel. +39 030 7725011 - Fax +39 030 7702847
eural@eural.com - www.eural.com

Aluminium with technology

SEMI-FINISHED EXTRUDED AND DRAWN PRODUCTS IN ALUMINIUM ALLOYS

EURAL

GNUTTI S.p.A.



- DRAWN BARS IN ALUMINIUM ALLOYS SUITABLE FOR HIGH SPEED MACHINING

- EXTRUDED BARS IN ALUMINIUM ALLOYS FOR HOT FORGING



- CALIBRATED PROFILES FOR PNEUMATIC AND HYDRAULIC APPLICATIONS

- CUSTOMIZED PROFILES FOR INDUSTRIAL APPLICATIONS
- EXTRUDED TUBES



EURAL GNUTTI S.p.A.

Via S. Andrea, 3
25038 Rovato (Brescia) Italy
Phone + 39 030 7725011
E-mail: eural@eural.com
www.eural.com

Bars department
Fax + 39 030 7702847
bars@eural.com

Sections department
Fax + 39 030 7701228
sections@eural.com

Administration
Fax + 39 030 7702837
accounts@eural.com

Foundry
Fax + 39 030 9930036
foundry@eural.com

La F.Ili Giacomello nasce nel 1985 come ditta a conduzione familiare, con l'idea di poter offrire qualità e originalità al mercato degli indicatori di livello. La sua produzione comincia, con l'osservazione di quello che è presente sul mercato, con l'obiettivo di arrivare a personalizzare ciò che già esiste e brevettare alcuni dei suoi livelli di punta, come i Rapid Level, un prodotto dalle caratteristiche estremamente interessanti. Può essere impiegato per liquidi sporchi, acqua, petroli, olii refrigeranti e tollera la presenza di particelle metalliche anche ferrose, grazie a un galleggiante che non porta magneti ed è solidale con l'asta. Il pro-

dotto assicura una sicurezza totale, determinata dal fatto che la parte elettrica è totalmente separata nel lato del serbatoio e perfettamente sigillata rispetto al lato esterno, per mezzo della saldatura a ultrasuoni e resinatura dei pin. Inoltre, il corpo in nylon-vetro è robustissimo sotto l'aspetto meccanico, estremamente resistente sotto il profilo chimico e ideale in qualità di contenitore iso-

lante dei contatti Reed. Rapid Level è adatto a controllare quote sino a 1.000 mm, ma con una semplice modifica del galleggiante e l'utilizzo di un tubo diverso, può arrivare a controllare sino a 3.000 mm. Si può ottenere la lunghezza desiderata semplicemente tagliando l'astina in acciaio, con un semplice tagliatubi; oppure si può variare il punto di intervento utilizzando

un galleggiante con foro passante che permette, ogni qual volta vi sia l'esigenza, di modificare il punto di controllo del liquido desiderato. La serie Rapid Level offre diverse tipologie di connessione, tra cui flange, attacchi filettati da 1" Gas e 1"1/4 Gas e NPT. È possibile avere contatti SPST o SPDT e controllare 1 o 2 punti di intervento separatamente. Ideale per l'utilizzatore, come per il rivenditore che potrà tenere a magazzino un solo livello e variare al momento del bisogno il punto di intervento in pochi istanti. A oggi l'azienda sta proseguendo il suo cammino concentrando le sue energie sulla ricerca e sul costante miglioramento della qualità.



La sede di F.Ili Giacomello a Rho. Tra i suoi prodotti di punta c'è la serie Rapid Level.

The home of F.Ili Giacomello in Rho. Among its core products is the Rapid Level series.

F.Ili Giacomello was founded in 1985 as a family business, with the idea of offer quality and originality to the liquid level gauge market. Production began, after carefully observing what was on the market, with the aim being able to customize existing products and to patent some of its flagship gauges, like the Rapid Level, a product with extremely interesting features. It can be used for dirty liquids, water, petroleum and cutting oils, tolerating the presence of metallic particles including iron thanks to a demagnetized float that is integral with the rod. The product

ensures total security, determined by the fact that the electrical components are completely isolated in the side of the tank and perfectly sealed with respect to the outer surface by means of ultrasonic welding and resin-coated pins. Moreover, the glass-reinforced nylon body is mechanically robust, extremely durable chemically and ideal as an insulating container for the Reed contacts. Rapid Level is suitable for controlling levels of up to 1,000 mm, but with a simple modification of the float and the use of a different tube, it can control up to 3,000 mm. The desired length

can be obtained by simply cutting the steel rod with a standard pipe cutter, while the intervention point can be adjusted by using a float with a through hole that allows it to be adjusted for any liquid, whenever necessary. The Rapid Level series offers different types of connections, including flanges and threaded 1" Gas and 1" 1/4 Gas and NPT fittings. There is also the option of SPST or SPDT contacts, as well as the separate regulation of 2 different control points, making it ideal for both the user and the retailer, who now only needs to stock one gauge instead

of many, with the ability to adjust the control point in just a few seconds. F.Ili Giacomello continues its journey into the future, focusing its energies on innovation research and continuous quality improvement.



Mostre Convegno 2015

10 marzo 2015

MC4-Motion Control for 2015

MC4
MOTION CONTROL

Data da segnare in agenda! Impossibile mancare all'edizione 2015 di MC4-Motion Control for che in questi anni si è sempre confermata essere l'appuntamento di riferimento per chi vuole conoscere in modo approfondito tutte le tecnologie per il controllo del movimento al servizio di macchine e impianti. Un solo giorno, una vera full immersion.

18 giugno 2015

ITE Day – Industrial Technology Efficiency Day 2015

**INDUSTRIAL
TECHNOLOGY
EFFICIENCY DAY**

Dopo il riscontro positivo registrato da parte delle aziende espositrici e dei partecipanti, Fiera Milano Media propone in linea con la scorsa edizione una sessione plenaria realizzata con l'autorevole contributo di Business International, le sessioni di presentazione dei prodotti ad opera delle aziende espositrici e i **laboratori** organizzati dalle Redazioni in collaborazione con primarie aziende del settore durante i quali i visitatori potranno imparare veramente qualcosa sui prodotti, come utilizzarli, e come realizzare vere e proprie applicazioni sotto la guida di esperti.

15 ottobre 2015

S&PI – Sensors and Process Instrumentation 2015

S&PI SENSORS
& PROCESS
INSTRUMENTATION

Unica mostra convegno dedicata all'automazione, alla sensoristica e alla strumentazione di processo, S&PI si presenta quest'anno con una formula rinnovata e ricca. Due le sessioni importanti: "Tech", nella quale si parlerà delle metodologie di rilevazione e misura più promettenti nell'attuale scenario tecnologico, di comunicazione, di bus di campo e wireless, e "Industry" in cui ci si focalizzerà su alcuni tra i più rilevanti settori applicativi per le soluzioni di automazione e strumentazione di processo: Oil & Gas, Acqua e Life Science.

10 dicembre 2015

Machine Automation

MACHINE AUTO MATION

L'evento quest'anno si focalizzerà sul tema del packaging con particolare attenzione ai settori applicativi del food&beverage e del life science: focus principale saranno la tracciabilità dei prodotti e l'identificazione, con interessanti excursus nel mondo della visione artificiale quale chiave di volta per migliorare la qualità dei manufatti e ottimizzare i processi in linea e a fine linea. La formula proposta è teorico-pratica: in una sola giornata si potrà partecipare alla sessione convegnistica 'tecnologica', alla parte espositiva e ai tanto attesi **laboratori**. Una modalità in grado di fare davvero 'cultura'.

Per informazioni: Elena Brusadelli Tel. 335 276990
www.mostreconvegno.it
elena.brusadelli@fieramilanomedia.it

TECH  PLUS.it


MILANO 2015


FIERA MILANO
MEDIA

Fiera Milano Official Partner

Da oltre cinquant'anni nel mondo delle valvole di regolazione oleodinamiche, Fratelli Tognella SpA continua a misurarsi in modo vincente con i colossi mondiali del settore, puntando su affidabilità, durata, performance.

Oggi la gamma produttiva è costituita al 90% da prodotti per il settore oleodinamico ed è articolata essenzialmente in tre famiglie: valvole in acciaio al carbonio, in acciaio inossidabile e in ottone

(valvole di regolazione manuali a spillo, montaggio in linea, a cartuccia o a piastra - valvole di ritegno - esclusori per manometro - valvole a compensazione barica ecc.).

Negli ultimi anni la gamma si è arricchita anche di altri prodotti, quali elettrovalvole, valvole modulari e pressostati, per offrire al cliente un servizio il più possibile completo. Inoltre, per tenere conto delle necessità del mercato e cercare nuovi sbocchi in altri set-

tori sono in corso attività di ingegnerizzazione di nuovi prodotti che andranno ad ampliare la gamma nel corso del 2015.

I campi di applicazione della produzione FT sono vastissimi, si va dalle macchine per la plastica alle macchine per il legno, a quelle per costruzione, dall'industria aeronautica al navale, dalla farmaceutica alla chimica e all'oil&gas.

L'originalità, l'essenzialità e l'affidabilità contraddistinguono da sempre i prodotti Tognella. È sta-

ta dedicata infatti una particolare cura all'immagine aziendale e della gamma produttiva così da imprimere a un prodotto puramente industriale un 'Italian style'. Un'altra prerogativa aziendale è di essere abbastanza grandi per sostenere una sfida a livello mondiale ma sufficientemente piccoli per far fronte in modo tempestivo alle richieste della clientela, offrendo un servizio sempre migliore per soddisfare un mercato sempre più esigente.

Appreziate per le caratteristiche estetiche e funzionali, le valvole Tognella sono una garanzia di affidabilità.



Respected for their esthetic and functional quality, Tognella valves are a guarantee of reliability.



After more than fifty years in the world of hydraulic control valves, Fratelli Tognella SpA continues to compete globally at the highest level with the giants of the industry, focusing on reliability, durability and performance.

Today, 90% of the product range is dedicated to the hydraulic sector and is essentially divided into three families: carbon steel, stainless steel and brass valves (manual needle flow rate control valves for, in line, cartridge or plated mounted check

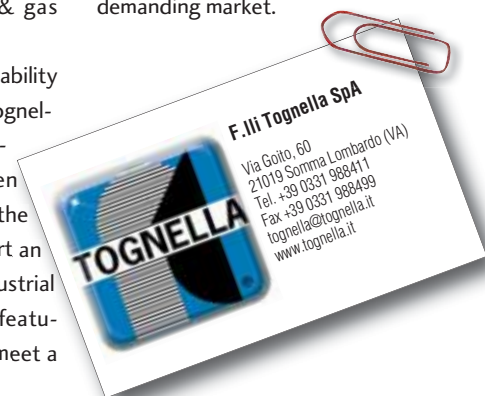
valves, gauges isolators, pressure compensated flow control valves, etc.). In recent years the range has been enriched by other products, such as solenoid valves, stackable valves and pressure switches, to offer customers a service as more complete as possible. In addition, in order to respond to the needs of the market and look for new opportunities in other sectors, F.lli Tognella is presently engineering new products that will expand the range in 2015.

The application fields of FT's pro-

duction are numerous, from machinery for plastic and wood to that for construction, from aviation to shipbuilding, from pharmaceuticals to chemistry and oil & gas industries.

Originality, simplicity and reliability have always distinguished Tognella products. Indeed, particular attention has been given to the company image and the product range so as to impart an 'Italian style' to a purely industrial product. Another business feature is to be large enough to meet a

global challenge, but small enough to respond promptly to customer requests, providing always better service to satisfy an increasingly demanding market.



HYDRAULIC PNEUMATIC COMPONENTS



OFTEN copied
NEVER equalized

21019 Somma Lombardo (VA) Italy
via Goito, 60



phone +39 0331 988 411
tognella@tognella.it

Dal 1974 FAI Filtri propone filtri, elementi filtranti, componenti e accessori per i settori Aftermarket, oleodinamica, elettroerosione, industriale e separazione aria/olio. Qualche dato: nello stabilimento di Pontirolo Nuovo (in provincia di Bergamo), suddiviso in 4.000 m² di logistica e stoccaggio e 7.000 m² di aree produttive, produciamo quasi due milioni di pezzi per circa 700 clienti attivi. La produzione destinata all'estero raggiunge

il 75% ed è ripartita in 80 Paesi. Le nostre filiali FAI Filtri Cina, FAI Filtri Canada e FAI Filtri Malaysia sono diventate un punto di forza, suggerendo molto spesso nuovi orientamenti tecnologici e commerciali. L'azienda gestisce a magazzino quasi 5.000.000 di pezzi, con circa 45.000 codici fra prodotti finiti e semilavorati. Le risorse investite nella capacità di stoccaggio e nella gestione informatizzata dei processi di movimentazione le consentono

l'aumento delle disponibilità a magazzino, l'interrogazione in tempo reale, anche da parte del cliente, delle giacenze, rintracciabilità e movimentazione del materiale con priorità di prelievo, alimentazione dei vari reparti nel rispetto della sequenza produttiva.

La gestione progettuale ha dato un notevole impulso allo sviluppo sia dei tradizionali filtri sia di applicazioni nuove, quali il settore compressori. Significativamente il laboratorio FAI Filtri è stato poten-

ziato e viene oggi utilizzato in gran parte a monte della produzione. Il potenziale che FAI Filtri mette a disposizione della clientela non si limita ad una maggiore capacità produttiva ma investe la capacità di interagire con efficacia per il raggiungimento degli obiettivi dei clienti stessi.

Questo, unitamente alla flessibilità e alla grande competenza maturata, permette a FAI Filtri di offrire soluzioni migliori e innovative a qualsiasi problema di filtrazione.

Nelle due immagini è raffigurata la serie FAI Filtri Air Oil Separation.

Both images depict the FAI Filtri Air Oil Separation series.



Since 1974 FAI Filtri has been providing filters, filter elements, components and accessories to the aftermarket, hydraulic, electrical discharge machining and air/oil separation sectors. Some figures: at the factory in New Pontirolo (Bergamo), divided into 4,000 square meters of logistics and storage and 7,000 square meters of production area, we produce nearly two million units for about 700 active customers. Production for export accounts for 75% of the total and is distributed in 80 countries. Our FAI Filtri

branches in China, Canada and Malaysia have become a strength, often suggesting new directions in technology and business. The company operates a stock of almost 5,000,000 pieces, with about 45,000 codes between finished and semi-finished products. The resources invested in storage capacity and computerized management of handling processes enable the increased warehouse availability, real-time querying by both company and customer, inventory, traceability, priority pickup and the supply of the various departments

in function of the production sequence.

The project management has given a major boost to the development of both traditional filters and new applications, such as the compressor sector. Significantly, the FAI Filters laboratory has been upgraded and is now used mostly upstream of production. The potential that FAI Filters provides customer is not limited simply to greater production but the ability to interact effectively to help clients achieve their objectives. This, together with flexibility and decades

of experience, allows FAI Filters to offer the best and most innovative solutions to any filtration problem.



FAI FILTRI the value of an international dimension



From 0 up to 75%. This is the percentage achieved from Fai Filtri export market starting from the 80's. We surely have an international vocation! What you should know it is that in 80 countries worldwide, starting from our branches in Canada, China and Malaysia, our products are successfully used. The hydraulic range it certainly the most popular, with the series CS-CTT-CSP,CSG, CSD, filter and filter elements for suction, inline and return on hydraulic systems, up to 3 micron absolute filtration and flow rates up to 360 lt/min.

**Fai Filtri: A Quality
Filtration Company**



Per valorizzare il proprio know-how, e al contempo dare risposte complete, qualificate e competitive a un mercato in costante evoluzione, Fluidmec ha distinto in nove attività aziendali la propria offerta. Oggi le nove divisioni sono riunite sotto un unico segno distintivo che sottolinea la compattezza e la coesione dei professionisti che le compongono. È nato così il Gruppo It's Fluidmec World, composto da: Fluidmec (riconosciuta da 40 anni nella distribuzione di componenti per

l'oleodinamica e la pneumatica dei più importanti brand), O+P (produce attrezzature per la preparazione delle condotte oleodinamiche flessibili e rigide, fra i leader di settore nel mercato internazionale), Sinde (specializzata nelle lavorazioni meccaniche di precisione e montaggi di gruppi completi), Brescia Hydropower (realizza e progetta impianti oleodinamici e sistemi di collaudo di ogni tipologia), Brescia Hydroservice (specializzata in manutenzione, assistenza e revisione di centraline e impianti oleodinami-

ci e pneumatici), Uniseals (produce guarnizioni tornite, anche speciali, per tutti i settori industriali), Effegi (specializzata nella progettazione e costruzione di cilindri speciali e centraline oleodinamiche), Ceprom (specializzata in progettazione, realizzazione e installazione di impianti, macchine e sistemi nel settore dell'automazione industriale), Fluidsens (attraverso ricerca e sviluppo, realizza soluzioni per il monitoraggio da remoto e l'ottimizzazione degli impianti oleodinamici). La forza di Fluidmec World sono le

persone: 190 tra dipendenti e amministratori presenti nelle diverse sedi operative che spaziano dall'Italia fino all'estero, che quest'anno registreranno un fatturato complessivo di oltre 41 milioni di euro, in incremento sul 2013. La nuova veste di Gruppo, per sottolineare la volontà di coesione e lo spirito di appartenenza delle aziende componenti, ha richiesto un restyling di tutti i marchi per uniformarsi nei colori e nel carattere alla capogruppo Fluidmec. Il payoff del neonato Gruppo Fluidmec World rispecchia il valore più profondo che motiva tutti i collaboratori: la passione per il loro lavoro, tradotto in inglese 'Your Movement, Our Passion'.

Francesca Piantoni e Daniele Piantoni, degni eredi del padre Vittorio scomparso nel febbraio scorso, nel corso della presentazione ai collaboratori del nuovo Gruppo.

Francesca Piantoni and Daniele Piantoni, heirs of founder Vittorio, who passed away last February, during the presentation to the collaborators of the new Group.



In order to leverage its know-how, while at the same time providing complete, qualified and competitive solutions in a changing marketplace, Fluidmec has organized their product line into nine business areas. Today, the nine divisions are united under a single banner that emphasizes the compactness and the cohesion of the professionals who comprise it. Thus was born the It's Fluidmec World Group, consisting of: Fluidmec (with 40 years experience in the distribution of components for hydraulics and pneumatics of the most important brands), O+P (manufacturer

of equipment for the preparation of the flexible and rigid hydraulic conduits, an industry leader at the international level), Sinde (specializing in precision machining and assembly of complete units), Brescia Hydropower (designs and manufactures hydraulic systems and test systems of all types), Brescia Hydroservice (specializing in the maintenance, servicing and updating of control units and hydraulic and pneumatic systems), Uniseals (produces machined gaskets, standard and custom, for all industries), Effegi (specializing in the design and construction of special cylinders and hydraulic power packs),

Ceprom (specializing in the design, implementation and installation of equipment, machinery and systems in the industrial automation sector) and Fluidsens (an R&D firm that provides solutions for remote monitoring and optimization of hydraulic systems). The strength of Fluidmec World is its people: 190 employees and directors in the various facilities in Italy and abroad, which this year will register a turnover of over 41 million euro, up from 2013. The new status as a Group made it necessary to underline the cohesion and spirit of belonging of the component companies, which meant a redesign

of all the brands to conform graphically to the parent Fluidmec. The payoff of the new Fluidmec World Group reflects the deepest values that motivate all its employees, which is the passion for their work: 'Your Movement, Our Passion'.



Everything at once everywhere!



The people, the passion, the presence, the dynamism and infinity of solutions are the strength of FLUIDMEC.

In an evolving market, in the field of oil hydraulics, pneumatics and automation it is essential to offer **EVERYTHING AT ONCE, EVERYWHERE!**

Wideness of range, immediate responses, widespread presence on the territory distinguish Fluidmec, as a unique brand, built on attention, professionalism and total support for every need.

- HYDRAULICS
- PNEUMATICS
- AUTOMATION

FLUIDMEC

UNIQUE PASSION, INFINITE SOLUTIONS



Con il gruppo motopompa compatto HK, unito al modulo di serraggio NSMD, Hawe Hydraulik SE di Monaco di Baviera offre un sistema idraulico particolarmente idoneo per torni. In questa applicazione la pompa a portata fissa del gruppo è azionata da un motore trifase con convertitore di frequenza. In tal modo è assicurata una portata costante che compensa le perdite dovute ai trafilamenti nel giunto rotante del mandrino. Con questo sistema

si creano due ulteriori vantaggi in quanto viene assicurata e mantenuta la pressione di serraggio, che può essere adeguata ai diversi pezzi da lavorare e contemporaneamente viene fornita una pressione costante a ulteriori utenze idrauliche come a esempio il cambia-utensile. Il convertitore di frequenza consente inoltre un funzionamento efficiente dal punto di vista energetico. Il convertitore di frequenza adegua il numero di giri del motore al fabbisogno di portata degli attuatori

idraulici. Un sensore di pressione misura la pressione del sistema, il segnale viene elaborato dal convertitore di frequenza. Il breve tempo di reazione della catena di regolazione evita cadute o picchi di pressione quando il fabbisogno di portata cambia.

Il modulo di serraggio regola la pressione di serraggio e la monitora. L'impostazione della pressione di serraggio avviene tramite un segnale proporzionale che viene fornito dal sistema di controllo

della macchina. Per il monitoraggio della pressione è stato integrato nel modulo di serraggio un interruttore che non misura solamente se la pressione di serraggio è corretta, ma valuta anche se il serraggio stesso è già concluso. Il segnale di abilitazione può essere anche utilizzato per l'avvio della macchina. Non occorre una pausa che assicuri la conclusione del movimento di serraggio. Sono disponibili pompe a pistone radiali o a ingranaggi per una portata massima di 20 l/min.

La sede di Hawe Italiana; HK gruppo motopompa compatto.



Hawe Italiana headquarters; HK hydraulic power pack.



With its HK hydraulic power packs and NSMD on/off directional spool valves, Hawe Hydraulik SE of Munich offers a hydraulic system specially suited for lathes. In this application, the fixed flow rate pump of the power pack is driven by a three-phase motor with a frequency converter. This ensures a constant flow rate which compensates for losses due to leaks in the rotary joint of the spindle.

With this system, there are two further advantages in that clamping pressure is established and

maintained, and can then be adapted to the different pieces to be worked while simultaneously providing a constant pressure to further hydraulic applications such as the tool changer. The frequency converter also ensures efficient operation in terms of energy consumption. The frequency converter adjusts the number of revolutions of the engine to the flow requirements of the hydraulic actuators. A pressure sensor measures the system pressure, the signal is processed by the frequency converter. The short reaction time of the control

loop avoids drops and surges in pressure when the flow demand changes.

The clamping module adjusts the clamping pressure and monitors it. The clamping pressure is set by a proportional signal provided by the control system. For pressure monitoring, the clamp module is equipped with a switch that not only ensures that the clamping pressure is correct, but evaluates whether the tightening is already concluded. The enable signal can also be used to start the machine. No pause is necessary for ensuring the conclu-

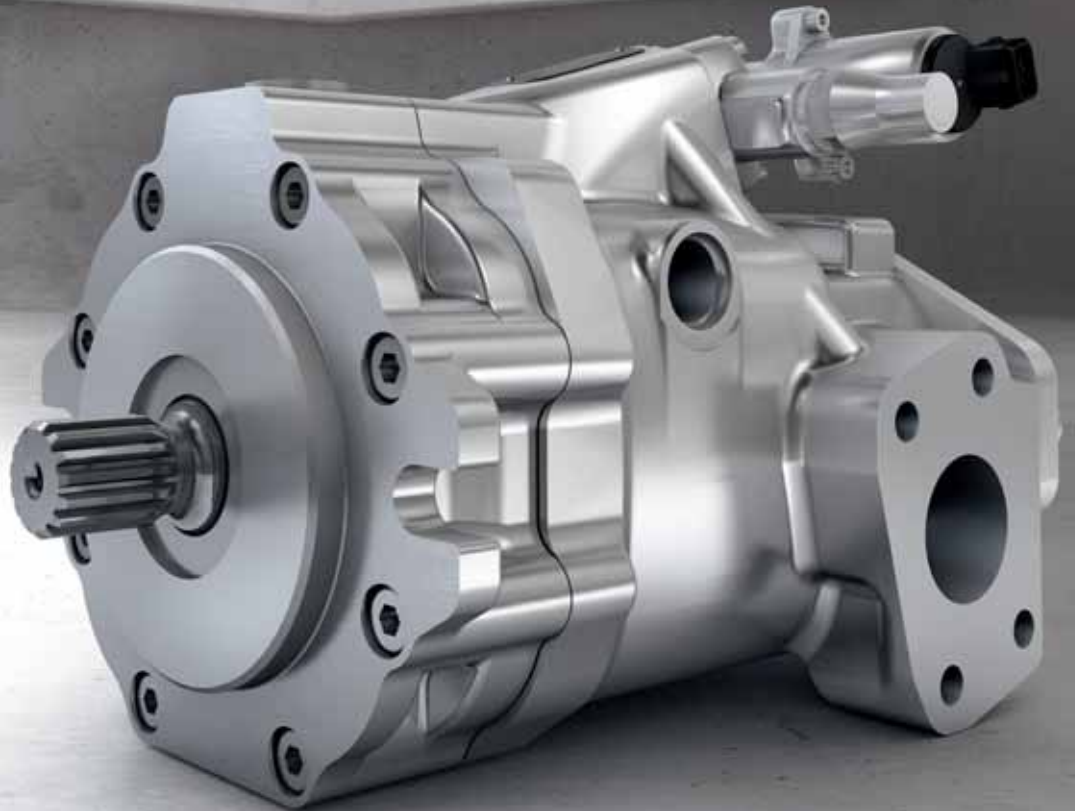
sion of the clamping movement. Radial piston pumps or gear pumps are available for a maximum flow rate of 20 liters per minute.



Efficiency - as if carved in stone.

Everything else matches your requirements exactly.

HIGH EFFICIENCY



Discover the new axial piston pump for the medium pressure range: the V40M from HAWE Hydraulik. With 45 ccm and an operating pressure of 250 bar, the pump meets the most exacting requirements in terms of efficiency, quality and technology, and it's a perfect fit for your vehicle drive. See it for yourself at www.hawe.de.

SOLUTIONS FOR A WORLD UNDER PRESSURE. WWW.HAWE.DE

HAWE
HYDRAULIK

Anche il 2014 si chiude con un bilancio positivo per Italcuscinetti, il gruppo produttore di cuscinetti e componenti industriali di Rubiera. L'azienda è cresciuta rispetto all'anno precedente grazie all'acquisizione di nuovi clienti, tra cui numerosi costruttori italiani che hanno scelto di omologare il prodotto ISB all'interno delle loro produzioni. "L'attenzione alle nuove esigenze dei costruttori – afferma Bartolomeo Ghirardini,

presidente e amministratore Delegato del Gruppo – è fondamentale in questo momento in cui i grandi OEM hanno la necessità di attuare strategie di saving senza dover compromettere la qualità e la prestazione dei loro prodotti. La richiesta che ci è stata fatta – a cui abbiamo risposto prontamente – è stata quella di fornire ampi stock di prodotti sempre più prestanti e a prezzi competitivi. Alla semplice fornitura si aggiunge poi l'esigenza di confrontarsi con un

partner affidabile, che garantisca loro un servizio sempre più rapido e in linea con le filosofie della lean production, come i sistemi kanban o just in time". Per quanto riguarda l'agenda 2015, invece, Italcuscinetti intende promuoversi partecipando a numerosi eventi fieristici nazionali e internazionali. La prima manifestazione a cui l'azienda italiana prenderà parte sarà la 'Motion Drive and Automation', di scena ad Hannover dal 13 al 17 aprile. La sfida che

il gruppo si pone è quella di mantenere ed incrementare le quote di mercato, aumentando sempre più la fidelizzazione dei clienti. E soprattutto far sì che il marchio ISB assuma una posizione di sempre maggiore rilievo sul mercato mondiale. "Nel prossimo futuro vogliamo che chiunque, di fronte al marchio ISB, abbia la certezza di trovarsi davanti a prodotti con i quali poter programmare i propri business plan in assoluta tranquillità".

È stato un 2014 positivo quello di Italcuscinetti, crescita grazie all'acquisizione di nuovi clienti, tra cui numerosi costruttori italiani.

2014 was a positive year for Italcuscinetti, which grew thanks to the acquisition of new clients, including numerous Italian manufacturers.



Another positive balance sheet in 2014 for Italcuscinetti, the manufacturing group from Rubiera specializing in bearings and industrial components. The company showed growth over the previous year due to the acquisition of new clients, including a number of Italian manufacturers who have decided to incorporate the ISB product line into their production. "Attention to the new needs of manufacturing clients is crucial", explains Bartholomew Ghirardini, President and CEO of the Group,

"at a time when the big OEMs are finding it necessary to implement savings strategies without compromising the quality and performance of their products. This new demand - to which we promptly responded - was to supply an ample inventory of increasingly high-performance products at competitive prices. But in addition to simple supply, companies also need a reliable partner who can guarantee them faster service that is also consistent with the philosophies of lean production, like the kanban and just-in-time systems." As

for 2015, Italcuscinetti plans on participating in numerous national and international trade fairs. The first event in which the Italian company will take part is the 'Motion Drive and Automation' show in Hanover, from 13-17 April. The challenge that the group has set is to grow its market share while constantly increasing customer loyalty, and above all to ensure that the ISB brand assumes ever greater importance on the world market. "In the near future, we want anyone who sees the ISB brand to have the certain-

ty that these are products with which they can implement their business plan in absolute confidence."

Promotional message



SECOND TO NONE

70.000 items

25.000 pallets in stock

distributed in more than 80 countries worldwide



BEARINGS AND COMPONENTS

www.isb-bearing.com

AVAILABLE FROM OUR SELECTED DEALERS

Una delle più frequenti cause di avarie negli impianti oleodinamici è l'eccessiva contaminazione dell'olio. Le particelle di impurità, soprattutto quelle dure e abrasive, usurano le superfici dei componenti oleodinamici e danneggiano le sedi di tenuta, provocando trafilamenti interni e malfunzionamenti.

Per il corretto funzionamento delle valvole LuEn il livello di contaminazione massimo dell'olio non deve generalmente eccedere i limiti delle classi 19/15 ISO-4406, ovvero 10+11 NAS-1638, salvo eventuali prescri-

zioni più restrittive. Le cartucce di tipo avvitabile, possono venire inserite nell'apposita cavità ricavata direttamente nell'attuatore (cilindro, motore, pompa ecc.) o in blocco integrato. Sono realizzate in acciaio AV-PB (9SMnPb28 o 32) oppure Ng2Pb (16NiCr4) per i particolari interni di tenuta meccanica.

Tutti i particolari interni vengono temprati e sottoposti a rettifica o lappatura in modo da assicurare la massima affidabilità di resistenza. L'involucro esterno viene protetto mediante trattamenti di zincatura bianca o brunitura (nera). Le valvole LuEn sono tarate

dalla Casa costruttrice al valore di pressione standard indicato nel corrispondente foglio catalogo. Le valvole con collettori in alluminio (standard) sono realizzate con alluminio estruso ad alta resistenza, appositamente studiato per applicazioni oleodinamiche ad elevate pressioni di esercizio. A richiesta può essere sottoposto a trattamento di anodizzazione indurente (durezza 120-130HRw per una profondità di 2-3 micron) color grigio, consentendo tenute meccaniche ad alta precisione ed miglior resistenza nei filetti dei condotti di collegamento e dei vari tappi di

chiusura e regolazione.

Sono idonee per impieghi ove la pressione massima indicata per ciascun tipo di valvola viene raggiunta solo occasionalmente o per impieghi a pressione ridotta continuativa.

Per impieghi gravosi o nei casi ove la pressione massima ammissibile venga raggiunta frequentemente LuEn sviluppa una vasta gamma di valvole con collettori in acciaio. Le valvole con collettore in acciaio: il collettore viene realizzato in acciaio AV-PB (9SMnPb28 o 32) e viene protetto mediante brunitura (nera) o zincatura bianca.

Luen è una realtà dinamica e all'avanguardia, specializzata nella progettazione, produzione e distribuzione di valvole idrauliche.

2014 was a positive year for Italcuscinetti, which grew thanks to the acquisition of new clients, including numerous Italian manufacturers.



One of the most frequent causes of failure in hydraulic systems is the excessive contamination of the oil. Dirt particles, especially hard and abrasive ones, wear down the surfaces of hydraulic components and damage the seal seats, causing internal leakage and malfunction. For proper operation of LuEn valves, the maximum oil contamination level should generally not exceed the limits of classes 19/15 ISO-4406 (i.e. 10+11 NAS-1638), in the absence of stricter requirements. Screw-type cartridges can be inserted in the cavity cut directly into the actua-

tor (cylinder, motor, pump, etc.) or in an integrated block. They are made of AV-PB (9SMnPb28 or 32) or Ng2Pb (16NiCr4) steel for the internal details of the mechanical seal. All internal parts are hardened and subjected to grinding or lapping in order to ensure maximum reliability of resistance. The outer casing is protected by white or burnished (black) galvanizing treatments. LuEn valves are calibrated by the manufacturer to the standard pressure value indicated in the corresponding catalog entry.

The valves with aluminum manifolds (standard) are made of high-

strength extruded aluminum, specially designed for use in hydraulics and high operating pressures. On the customer's request, they can be anodized (gray) and heat-treated (120-130HRw hardness to a depth of 2-3 microns), ensuring high-precision mechanical seals and better resistance in the threads of the connecting ducts and the various closure and regulation plugs. They are suitable for applications where the maximum pressure indicated for each type of valve is reached only occasionally, or for use at continuous reduced pressure. For heavy-duty use, or in cases where

the maximum allowable pressure is reached frequently, LuEn has developed a wide range of valves with steel manifolds. The manifold is made of stainless AV-PB (9SMnPb28 or 32) and is protected by burnished (black) or white galvanizing.

LuEn
OLIIT Group

Luen
Via Lombardia 14 - 24040 Calvenzano BG
Tel. +39 0363 853244 - Fax +39 0363 853251
info@luen.it - www.luen.it

OMIT

Fluid power handling

ACCUMULATORI

NEW



PROGETTIAMO E COSTRUIAMO ACCUMULATORI PER SODDISFARE OGNI VOSTRA ESIGENZA

SCAMBIATORI DI CALORE

FILTRAZIONE

ACCESSORI

ACCOPPIAMENTI ELASTICI

FLANGE - RACCORDI - BLOCCHI

ACCUMULATORI

OMT S.p.A. Via Lombardia, 14 - 24040 CALVENZANO - (Bergamo) Italy

Tel. +39 0363 860 311 - Fax +39 0363 335 636

www.omtfiltri.com - omt@omtfiltri.com



Punto di riferimento del mercato, MP Filtri si propone quale interlocutore qualificato nei diversi comparti industriali in cui opera grazie alla disponibilità di una vasta gamma di filtri, accessori, lanterne/giunti per la trasmissione del moto per sistemi oleodinamici, sistemi e componenti per il controllo della contaminazione nei fluidi, unità di filtrazione mobili e fisse, unitamente a un'ineccepibile qualità di servizio. Non solo prodotti a catalogo ma, soprattutto, soluzioni progettate

e sviluppate per rispondere in modo efficace alle più diverse specifiche tecniche. 50 anni di storia, oltre 50 milioni di euro di fatturato, circa 300 addetti totali impiegati tra la sede principale di Pessano con Bornago, alle porte di Milano, e le 8 sedi dislocate in Europa (Francia, Germania e Gran Bretagna), America del Nord (Stati Uniti e Canada), Cina, India e l'ultima nata, in Russia. Sono questi i numeri che identificano MP Filtri capace di vincere con la propria competitività le difficili sfide di mercato

internazionale. Le soluzioni tecniche e le esecuzioni dei prodotti MP Filtri sono frutto della stretta sinergia tra Ufficio tecnico e il marketing dal quale provengono feedback mirati e precisi che poi si tramutano in opportunità applicative. Ogni singolo prodotto subisce un'approfondita serie di analisi, verifiche e controlli eseguiti da un attrezzato laboratorio che ne attesta le prestazioni e tutte le necessarie omologazioni. Con la nuova gamma filtri combinati Aspirazione/Ritorno, MP

Filtri presenta la gamma completa dei filtri per circuiti combinati. Sono disponibili due versioni nell'esecuzione tank-top e In-Line per consentire al cliente la scelta completa in funzione dello spazio disponibile nella macchina. La portata massima arriva fino a 300 l/min con filtrazione assoluta $BX @ >1000$ da 10, 16 e 25 m. Sono 10 gli schemi idraulici disponibili per risolvere ogni esigenza circuitale. Testate tank top con 2 - 3 - 4 e 5 connessioni filtate per il collegamento all'impianto idraulico.

MP Filtri propone non solo prodotti a catalogo ma, soprattutto, soluzioni progettate e sviluppate per rispondere in modo efficace alle più diverse specifiche tecniche.

MP Filters offers not only standard products but, above all, solutions designed and developed to respond to different technical specifications.

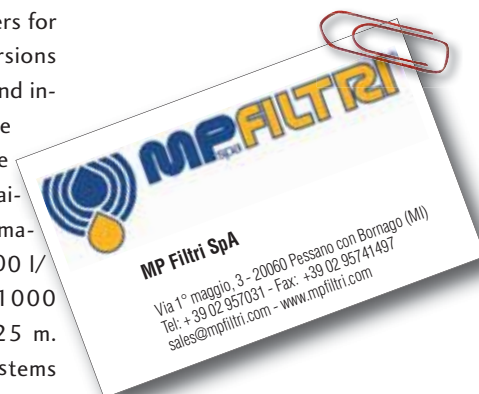


MP Filtri, a major player in the market, provides a variety of industrial sectors with a wide range of filters, accessories, lanterns/joints for power transmission for hydraulic systems, components and systems for fluid contamination control and fixed and mobile filtration units, together with an impeccable quality of service. This means not only standard products but solutions designed and developed to respond effectively to the most diverse specifications. Fifty years of history, more than 50 million Euro in turnover, approximately 300 total employees

distributed among the headquarters in Pessano con Bornago, near Milan, and eight offices in Europe (France, Germany, Great Britain), North America (US, Canada), China, India and, most recently, Russia. These are the numbers that make MP Filters capable of asserting their competitiveness in the difficult challenges of the international market. The technical solutions and workmanship of MP Filtri products are the result of a close collaboration between the technical and marketing departments, which collect precise feedback that is then turned into application opportunities. Each product

undergoes a thorough series of tests, verifications and checks carried out by a laboratory that certifies performance and ensures all the necessary approvals. With the new line of combined suction/return filters, MP Filtri presents a full range of filters for combined circuits. Two versions are available for tank-top and in-line functions, enabling the customer a complete choice in function of the space available in the machine. The maximum range goes up to 300 l/min with absolute $BX @ >1000$ filtration at 10, 16 and 25 m. There are ten hydraulic systems

available to solve every circuit requirement. Tank-top heads come in 2, 3, 4, and 5 threaded joints to connect to a given hydraulic system.





A complete product range, designed specifically to meet your needs.

Complete customer service in five continents.

MP Filtri - add value to your project.



La Metal Work, società specializzata nella produzione di componenti per l'automazione, con sede a Concesio (Brescia) e con 40 consociate nel mondo, sta rapidamente ampliando la propria offerta di attuatori a comando elettrico. Infatti, anche se nella maggior parte delle applicazioni gli attuatori pneumatici costituiscono il sistema più semplice, economico e affidabile per eseguire movimenti, sta crescendo parallelamente l'esigenza di eseguire posizionamenti con possibilità di modificare le corse, le velocità e le accelerazioni. Que-

ste esigenze vengono soddisfatte da assi elettrici. Già da anni Metal Work propone cilindri elettrici con interfaccia rispondente alla norma ISO 15552, quindi dimensionalmente intercambiabili con i cilindri pneumatici. Ora vengono proposte altre soluzioni, per cui la gamma di assi elettrici della Metal Work è divenuta veramente ampia. Relativamente alla motorizzazione, il motore può essere scelto all'interno di una gamma ottimizzata, che comprende motori passo-passo e motori brushless. Possono essere utilizzati anche motori di marche scelta dal clien-

te. Diverse sono le famiglie proposte. I cilindri elettrici serie Elektro ISO15552, hanno diametri da 32 a 63, corse sino a 1.500 mm spinte assiali sino a 6.500 N, velocità da 0 a 2.000 mm/s; il movimento di avanzamento dello stelo è ottenuto con sistema a vite temprata e chiocciola con ricircolo di sfere. I cilindri elettrici serie Elektro ISO15552 per carichi elevati, hanno diametri da 80 a 100 e spinte assiali sino a 12.000 N. I cilindri elettrici serie Elektro Round DC, per movimenti non continuativi, sono azionati da un motore in corrente continua,

diametro 32, corsa sino a 1.000 mm e spinta sino a 500 N. Gli assi elettrici azionati con vite e chiocciola a ricircolo di sfere, sono in tre taglie: la prima taglia disponibile, prevede spinte sino a 3.200 N e corse sino a 1.200 mm; seguirà lo sviluppo delle taglie maggiori. Gli assi elettrici azionati con cinghia dentata, sono in due taglie, con corse sino a 2.400 mm e velocità sino a 2,3 m/s. Questi attuatori sono combinabili tra loro e possono essere uniti anche ad attuatori pneumatici grazie al sistema modulare V-Lock, per comporre manipolatori a più assi.

Cilindri serie Elektro ISO15552 e serie Elektro Round DC.

The Elektro ISO15552 cylinder series and the Elektro Round DC series.



Metal Work, a company specializing in the production of components for automation, based in Concesio (Brescia) with 40 subsidiaries worldwide, is rapidly expanding its range of electrically controlled actuators. In fact, although in most applications, pneumatic actuators are the most simple, economical and reliable systems for perform movements, there is a growing need for the option of modifying the strokes, speed and acceleration. These requirements are met by electric axes. For years Metal Work has offered electric cylinders with connection interfaces that meet the ISO 15552 standard,

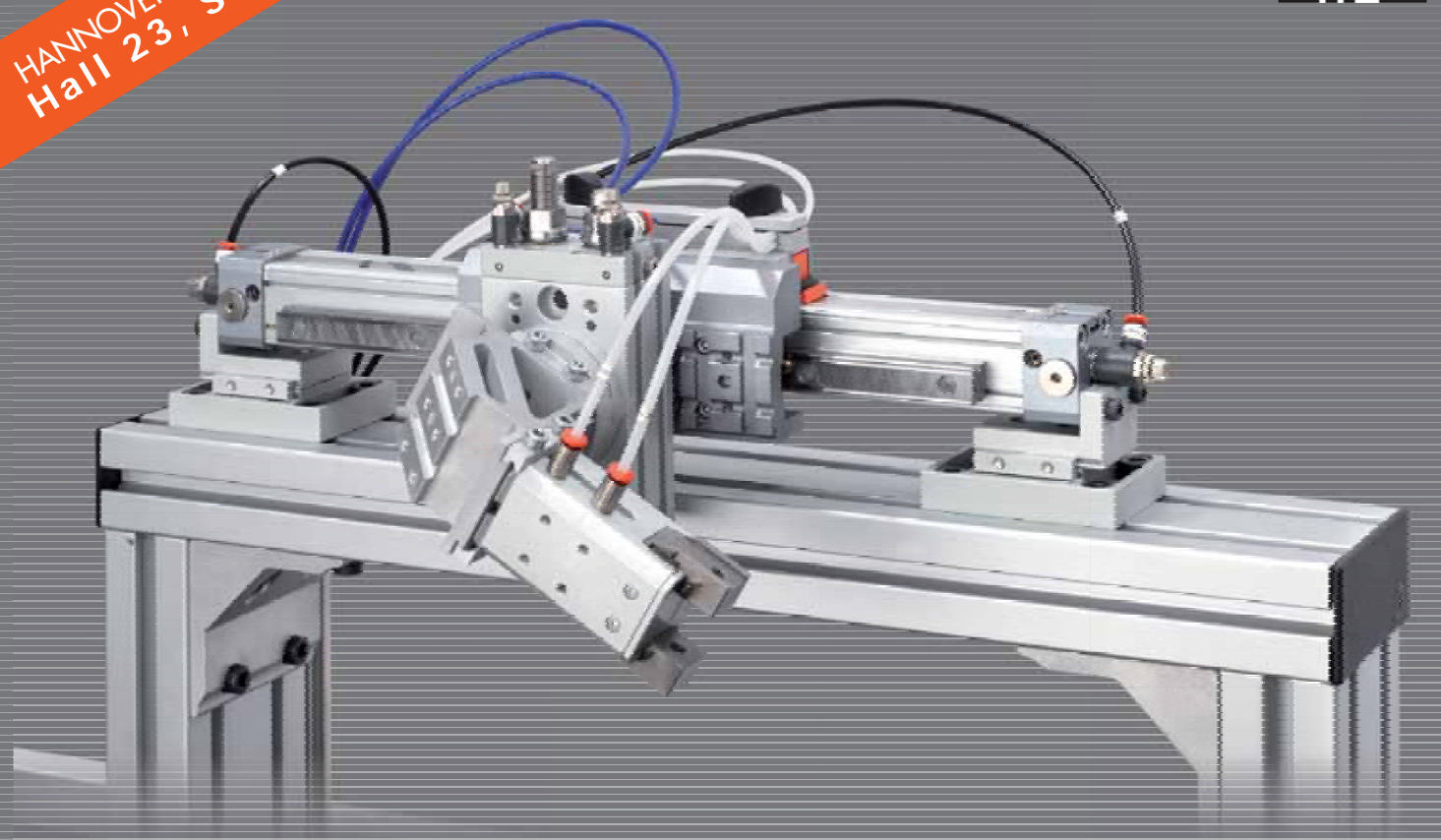
and are therefore dimensionally interchangeable with pneumatic cylinders. Today, new solutions are available, making the Metal Work range of electrical axes truly extensive. Regarding motorization, the motor can be chosen from an optimized range that includes stepper and brushless models. Customers can also use brand-name motors of their own choice. Several product lines are available. The Elektro ISO15552 series of electric cylinders, have diameters ranging from 32 to 63, strokes up to 1500 mm, axial thrusts up to 6,500 N, speeds from 0 to 2,000 mm/s; the advancing movement of the stem is obtained with a sy-

stem of hardened recirculating ball screws. The Elektro ISO15552 series, designed for higher loads, offers diameters from 80 to 100 and axial thrusts up to 12,000 N. The Elektro Round DC series for non-continuous movements is driven by a DC motor, diameter 32, with stroke up to 1,000 mm and thrust up to 500 N. The electric axes, which operate on recirculating ball screws, will soon be available in three sizes: the first available size provides for pressures up to 3,200 N and strokes up to 1,200 mm; the larger sizes are in development. The electric axes driven by a toothed belt come in two sizes, with strokes of up to 2,400

mm and speeds of up to 2.3 m/s. These actuators can be combined together, and can also be joined to pneumatic actuators, thanks to the modular V-Lock system, making it possible to build multi-axis manipulators.



HANNOVER 2015 - 13-17 apr:
Hall 23, Stand B40



Easy Automation.

Metal Work S.p.A. - via Segni, 5/7/9 - 25062 Concesio (BS) Italy - tel.: +39 030 218711
fax: +39 030 2180569 - metalwork@metalwork.it - www.metalwork.it



Valvole ed elettrovalvole, cilindri normalizzati e non, FRL e raccordi, elettronica e sistemi seriali, attuatori elettrici, componenti per la manipolazione, accessori e infine didattica: è una gamma di prodotti in continua evoluzione quella firmata da Pneumax, in grado di soddisfare le applicazioni più impegnative.

Progettata e realizzata con i migliori software e attrezzature disponibili sul mercato. La varietà della produzione risponde alle necessità di

ogni settore industriale, che richiede versatilità, affidabilità e ampie possibilità di scelta per ottimizzare costi e prestazioni.

Fondata nel 1976 da Roberto Bottacini e Giuseppe Beretta, l'azienda di Lurano ha conquistato una posizione di primo piano nel panorama della componentistica per l'automazione pneumatica, diventando un gruppo internazionale con aziende e società commerciali e produttive attive su tutti i principali mercati. La holding controlla

17 società (14 commerciali e 3 produttive) con oltre 500 persone: in Europa si contano 9 filiali, oltre a società in India, Cina e Singapore, Brasile.

Negli stabilimenti di Lurano sono operative macchine a controllo numerico di ultima generazione che consentono di costruire tutti i componenti per le linee di assemblaggio.

Pneumax persegue infatti la 'qualità totale' implementando il conseguimento delle certificazioni (ISO

9001-14001-18001), la valorizzazione della forza-lavoro composta da oltre 330 addetti e il miglioramento del livello tecnologico e della capacità produttiva. Emblema di questa mission è l'ufficio ricerca e sviluppo, il motore dell'innovazione in Pneumax: un'unità che, attraverso sofisticati sistemi di progettazione e prototipazione, 'traduce' in realtà le esigenze della clientela realizzando prodotti tecnologicamente avanzati e costruttivamente innovativi.

La sede Pneumax a Lurano e la serie di elettrovalvole Optyma32-S.

The Pneumax headquarters in Lurano and the Optyma32-S solenoid valve series.



Valves and solenoid valves, standard and custom cylinders, FRLs and fittings, electronics and serial systems, electric actuators, handling components, accessories and even teaching: Pneumax offers a range of products in continuous evolution capable of accommodating the most challenging applications. Designed and built with the best software and equipment available on the market.

The variety of the production responds to the needs of every industrial sector that demands

versatility, reliability and a wide range of choices to optimize cost and performance. Founded in 1976 by Roberto Bottacini and Giuseppe Beretta, the company from Lurano soon earned a leading position in the world of pneumatic automation components, becoming an international group with affiliates and trading companies and production facilities in all major markets.

The holding company controls 17 subsidiaries (14 commercial and 3 manufacturing) with more than 500 employees: in Europe there

are nine branches, as well as companies in India, China, Singapore and Brazil. The Lurano plant operates numerical control machines of the latest generation capable of building all the components for assembly lines. Certified with ISO 9001, 14001 and 18001, Pneumax pursues 'total quality', constantly retraining its workforce, updating its technology and improving production capacity. Emblematic of this mission is the Research and Development office, the engine of innovation at Pneumax which,

through sophisticated design and prototyping systems, 'translates' customer needs into reality in the form of technologically advanced products built with innovative methods.



MADE IN ITALY

APPRECIATED ALL AROUND THE WORLD



The typewriter was invented in Italy in 1808 by Pellegrino Turri

Pneumax, the italian automation appreciated worldwide.



The value of made in Italy



www.pneumaxspa.com

Varvel presenta a Hannover la nuova serie di riduttori ad assi ortogonali a due coppie di riduzione, che andrà ad aggiungersi alla attuale serie RO-RV, e indirizzata a tutti i sistemi di movimentazione che si distinguono per efficienza e robustezza.

L'intero processo di progettazione è stato svolto dalla divisione R&D con l'utilizzo dei più moderni software di calcolo ingranaggi e l'ausilio di programmi di analisi strutturale per la verifica delle deforma-

zioni delle carcasse. Se il mercato richiede anche per coppie inferiori riduttori ad assi ortogonali al posto dei tradizionali riduttori a vite senza fine, Varvel risponde con nuovo riduttore che verrà esposto alla fiera: il riduttore ad assi ortogonali grandezza 0, il RO02.

La nuova gamma è composta da quattro grandezze: RO02 (coppia 120 Nm e albero cavo massimo 25 mm), RO12 (coppia 200 Nm e albero cavo massimo 30 mm), RO22 (coppia 330 Nm e albero cavo massimo 35 mm), RO32

(coppia 550 Nm e albero cavo massimo 40 mm). Tra le caratteristiche, la prestazione, superiore del 20-30% a quella dei principali competitor. Notevole anche il fatto che i rapporti di riduzione siano compresi da 1/5,2 fino a 1/51,5 per un totale di 20 rapporti di riduzione, soddisfacendo tutte le richieste di velocità all'albero lento del riduttore.

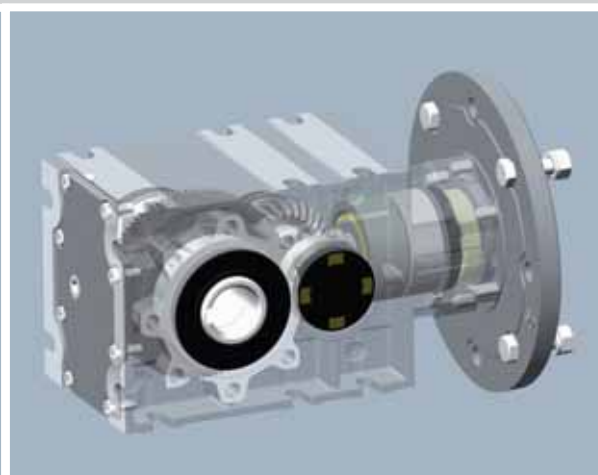
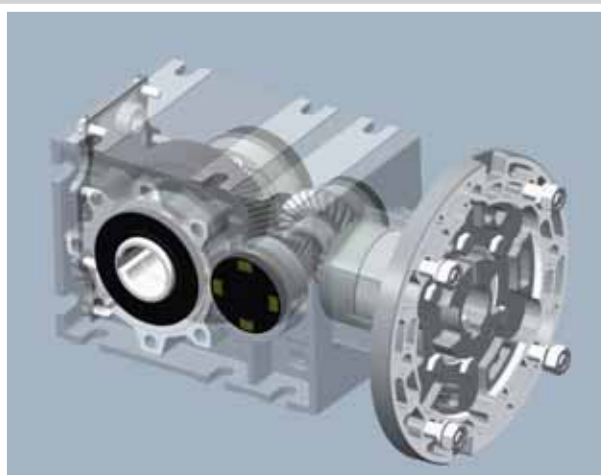
L'aver reso la carcassa del riduttore monolitica, con la possibilità di utilizzare forature di fissaggio al telaio aumentate rispetto a quelle

della principale concorrenza, apporta grandi benefici nella rigidità torsionale del riduttore e quindi nel fissaggio all'applicazione dell'utente. Si sommano alla nuova serie tutte le positività dell'attuale gamma di riduttori Varvel, quali il giunto elastico G in entrata e le flange motore comuni a tutte la gamme di riduttori, le flange uscita, gli alberi lenti semplici e doppi, l'albero uscita con calettatore e i bracci di reazione della attuale gamma di riduttori ad assi ortogonali.

100% Made in Italy.

Alla Hannover Messe Varvel presenta il nuovo riduttore RO02 ad assi ortogonali. La nuova gamma è composta da quattro grandezze.

At the Hannover fair, Varvel presents the new RO02 bevel/helical gearbox. The new range comes in four sizes.



At the Hannover show, Varvel will present the new series of bevel/helical gearboxes with two stages reducers, which will join the current RO-RV series, designed for all handling systems that are characterized by efficiency and robustness.

The entire design process was conducted by the R&D department, using the most modern gear calculation software and structural analysis programs to verify the deformations of the housings. In response to the market demand for bevel/helical gearboxes instead of traditional worm drives for lower

torque reducers, Varvel will present a new product at the fair: the RO02, a right-angle gearbox, size 0. The new range consists of four sizes: RO02 (torque 120 Nm and hollow shaft up to 25 mm), RO12 (torque 200 Nm and hollow shaft up to 30 mm), RO22 (torque 330 Nm and hollow shaft up to 35 mm), RO32 (torque 550 Nm and hollow shaft up to 40 mm).

Among its features is a performance that is 20 to 30% higher than the leading competitors. Also noteworthy is the fact that the reduction ratios range from 1:5.2 to 1:51.5 for a total of 20 reduction

ratios, satisfying all the market's gearbox speed requirements. The monolithic gear unit housing monolithic, with the option of fixing it to the frame through an increased number of holes as compared to that of the main competitors, brings great benefits to the torsional rigidity of the gear unit, and therefore in securing the user's application.

Also featured in the new series are all the advantages of the existing range of Varvel gearboxes, such as the flexible G input coupling, the motor flanges common to all reducer ranges, output flanges,

single and double output shafts, and the hollow output shaft with shrink and torque arms of the current range of bevel/helical gearboxes. 100% Made in Italy.



1 9 5 5
2 0 1 5



VARVEL®

MOTION CONTROL SINCE 1955

technology made in Italy

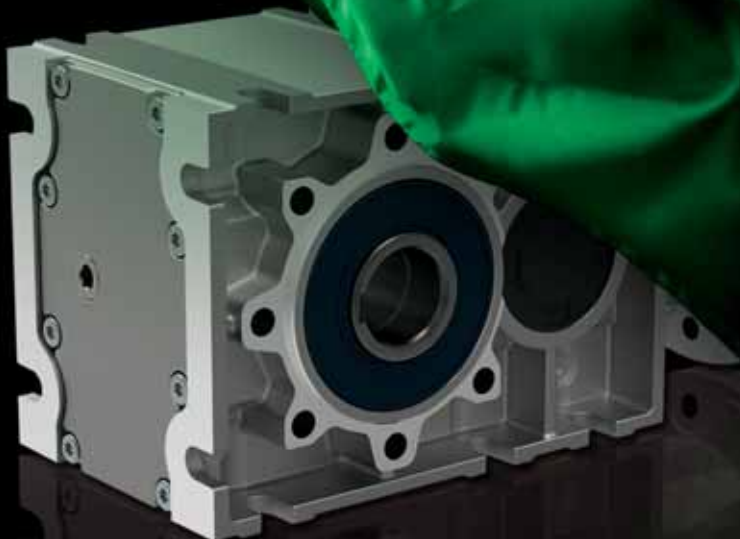


**A secret will be
unveiled...**



HANNOVER
MESSE
13 - 17 April 2015

hall **14 - 15**
stand **L01**



DESIGN & production
MODULARITY & flexibility
INNOVATION & globalization



Made in Italy

VARVEL SpA



Via 2 Agosto 1980, 9
Loc. Crespellano • 40053 Valsamoggia (BO) • Italy
Tel. +39 051 6721811 • Fax +39 051 6721825
varvel@varvel.com www.varvel.com

Vuototecnica inizia la sua avventura a metà degli anni Settanta, in un periodo di fermento culturale che ne caratterizza subito l'orientamento. Fin dalla sua fondazione l'azienda si dedica alla ricerca e all'innovazione. Oggi è una realtà leader nelle tecnologie di creazione e gestione del vuoto, con una filiale in Inghilterra e presente in 42 Paesi nel mondo tra cui: Stati Uniti, Russia, Australia, Singapore, Brasile, India, Corea del Sud, Turchia, Israele, Venezuela e Cina.

La sede principale, a Beverate di Brivio (LC), ospita aule didattiche e spazi di dialogo appositamente pensati per favorire la circolazione della conoscenza e un rapporto diretto tra la produzione e l'applicazione sul campo dei componenti. Molti sono i settori cui Vuototecnica dedica il suo know-how: automotive, industria vetraria, automazione, alimentare, logistica, grafica e stampa, energie rinnovabili, industria del legno, cantieri navali, packaging, edile, e altri ancora. Lo scopo è offrire ai clienti

soluzioni ai problemi, dialogando in maniera diretta ed esperta con distributori partner selezionati su tutto il territorio nazionale. Ciò che contraddistingue la scelta di affidarsi a un saldo rapporto tra azienda e distributori è la potenziata capacità di ascolto, che ha permesso di sviluppare nuovi prodotti: semplici da utilizzare, grazie al notevole studio per la riduzione del peso e dell'ingombro, permettono risparmio di tempo ed energia, non richiedono particolare manutenzione. In un mercato in

continua evoluzione, che richiede prodotti su misura, Vuototecnica propone un intero catalogo di soluzioni adatte a tutte le necessità. Dalle pompe per vuoto, alle ventose, dai portaventose agli strumenti di misura, regolazione e controllo del vuoto, dalle valvole ed elettrovalvole ai filtri, fino ad arrivare ai sistemi di presa a depressione Octopus e alle esecuzioni speciali. Una gamma unica per ampiezza e articolazione che troverete sul catalogo Vacuum Solution e online.

La sede Vuototecnica all'avanguardia anche da un punto di vista ergonomico. In un mercato che richiede prodotti su misura, Vuototecnica fornisce soluzioni per ogni necessità.

The Vuototecnica headquarters is at the cutting edge, even ergonomically. In a market that demands custom products, Vuototecnica provides solutions for every need.



Vuototecnica began its adventure in the mid-1970s, a period of cultural ferment that immediately characterized the company's attitude and approach. Since its founding, the company has been dedicated to research and innovation. Today it is a leader in vacuum creation and handling technologies, with a subsidiary in the UK and operations in 42 countries around the world, including the US, Russia, Australia, Singapore, Brazil, India, South Korea, Turkey, Israel, Venezuela and China. The headquarters, in Beverate Brivio (LC), houses classrooms and spaces for dialogue specially designed

to facilitate knowledge sharing and a direct relationship between the production and field application of components. There are many areas to which Vuototecnica dedicates its know-how: automotive, glass manufacturing, automation, food, logistics, graphics and printing, renewable energy, the lumber industry, shipbuilding, packaging, construction and more. The aim is to offer customers solutions to problems, bringing its expertise to direct communication with distributors and selected partners throughout the national territory. The determining factor of this strong relationship between the

company and its distributors is Vuototecnica's exceptional ability to listen, which has enabled the development of new products that are easy to use, thanks to the remarkable research designed to reduce weight and bulk, which results in savings of time and money and eliminates the need for special maintenance. In a changing market that demands customized products, Vuototecnica offers an entire catalogue of solutions to meet every need, from vacuum pumps, suction cups and vacuum cup holders to instruments for measuring, regulating and controlling vacuums, not to mention

valves, solenoids, filters, Octopus vacuum gripping systems and special designs - all of which comprise a product range unique in its amplitude and articulation, viewable in the Vacuum Solution catalogue and online.



we know... how to listen, we know... what to suggest,
we know... how to find a solution,
Vuototecnica **knows!**



VUOTOTECNICA[®]

www.vuototecnica.net

Your vacuum solutions catalogue

PNEUMATICA 4.0

L'automazione sta assumendo un ruolo sempre più importante nella moderna fabbrica. La componentistica pneumatica gioca un ruolo di primo piano in questa fase di cambiamento. Servizio all'utente e soluzioni personalizzate completano l'offerta

Tablet, smartphone, cloud, internet delle cose e risparmio energetico sono la base delle nuove tecnologie, ma anche dei mercati maturi. Le aziende occidentali ricorrono a tutte le declinazioni di flessibilità per essere competitive. Molte imprese hanno reagito alla crisi. I fornitori d'automazione propongono soluzioni davvero interessanti. La componentistica pneumatica è utilizzata in moltissimi comparti industriali. Il mercato dell'automazione industriale è sempre in movimento, alla ricerca di nuove soluzioni e sempre più attento alle caratteristiche dei componenti, alla loro affidabilità e alle sinergie che i fornitori possono generare e mettere in campo al fine di assicurare una riduzione complessiva dei costi. Ma solo la tecnologia non è sufficiente. Serve anche una partnership



GABRIELE PELOSO

PNEUMATICS 4.0

Automation is becoming increasingly important in the modern factory. Pneumatic components play a key role in this process of change. Customer service and customized solutions complete the product range

Tablets, smartphones, the cloud, the Internet of Things and energy savings are pervading not only new technologies, but mature markets as well. Western companies are pursuing every aspect of flexibility in order to be competitive. Many companies have responded to the crisis. Automation suppliers offer genuinely interesting solutions. Pneumatic components are used in many industrial sectors.

The industrial automation market is always in motion, looking for new solutions and increasingly attentive to the features of the components, their reliability and the

synergies that suppliers can generate and put in place in order to ensure an overall reduction of costs. But technology alone is not enough. Businesses also need to establish partnerships with clients and provide personalized solutions. Here follow the views of Mirko Pannwitz, sales director for Europa Aventics; Domenico Di Monte, marketing director for Camozzi; Antonio Parodi, head of sales Festo Italy; Daniele Marconi, commercial director of the Metal Work Group; Andrea Carluccio, commercial director of Pneumax for Italy and the Mediterranean region; and Walter Severgnini, business development manager SMC Italy.



con il cliente e soluzioni personalizzate. Le opinioni di: Mirko Pannwitz, responsabile vendite Europa Aventics; Domenico di Monte, responsabile marketing Camozzi; Antonio Parodi, head of sales della sede italiana Festo; Daniele Marconi, direttore commerciale Gruppo Metal Work; Andrea Carluccio, direttore commerciale Italia e area mediterranea Pneumax; Walter Severgnini, business development manager SMC Italia.

Direzione fabbrica 4.0

“Il concetto di industria 4.0 - ha esordito Di Monte - è il modo più sintetico per rappresentare l'evoluzione della fabbrica moderna in risposta alle richieste di flessibilità, qualità e di incremento della velocità di innovazione. Una realtà in cui viene essenzialmente automatizzato il processo di miglioramento continuo grazie all'interazione tra tutti gli elementi del sistema produttivo che, sulla base dei dati scambiati, attuano retroazioni migliorative”.

“Attualmente - è intervenuto Pannwitz - nel mercato globale dell'automazione stiamo registran-

do tre mega trend: l'integrazione funzionale che rientra nel mondo della digital industry 4.0, l'efficienza energetica e la sicurezza dei macchinari. I costruttori e gli utilizzatori di macchine per l'automazione industriale si aspettano componenti pneumatici innovativi che rispondano se non a tutti, almeno a due dei trend appena citati. Questa situazione ci pone una sfida, ma di certo è una sfida che possiamo vincere”. “Il mercato dell'automazione - conferma Carluccio - tende in maniera decisa verso la massima integrazione delle macchine di produzione all'interno del contesto di fabbrica; di conseguenza la progettazione delle macchine e delle linee di produzione è sempre più segnata da questa specifica esigenza, la quale si può sintetizzare in una sempre più spinta integrazione con l'elettronica di gestione”. E ha proseguito: “Le nuove generazioni di prodotto rispettano quindi, e rispetteranno sempre di più, le esigenze e le aspettative del mercato”.

Articolata la risposta di Marconi: “Ormai da parecchi anni la richiesta dei costruttori di mac-



Factory 4.0

“The concept of Industry 4.0”, begins Di Monte, “is the most synthetic way to represent the evolution of the modern factory in response to the demand for flexibility, quality and a faster pace of innovation. A situation where the process of continuous improvement is essentially automated, thanks to the interaction among all the elements of the production system, which exchange data and activate measures for improvement”.

“Currently”, explains Pannwitz, “we're seeing three mega trends in the global automation market: the functional integration of the world of digital industry 4.0, energy effi-

ciency and equipment safety. Manufacturers and users of industrial automation machinery expect innovative pneumatic components that respond, if not to all, then to at least two of the aforementioned trends. This situation poses a challenge, but it is a challenge we can certainly win”.

“The automation market”, confirms Carluccio, “is tending decisively towards maximum integration of production machines within the factory context. Consequently, the design of the machinery and production lines is increasingly characterized by this specific requirement, which can be summarized in a corresponding drive towards integration

with management electronics”. He continues, “The new generations of products therefore respect, and will continue to respect even more the evolving needs and expectations of the market”.

Marconi responds, “For many years now, the demand from machinery manufacturers has shifted from single components to integrated systems in which pneumatic, electronic and mechanical components are designed not so much to resolve problems but primarily to increase the performance of the clients' equipment. This is how the partnership between supplier and client bypasses the traditional phase of custom product re-

chine si è spostata dal singolo componente al sistema integrato, nel quale componenti pneumatici, elettronici e meccanici vengono studiati per risolvere non tanto i problemi, ma soprattutto per aumentare le performance delle macchine del cliente. Ecco allora che la partnership tra fornitore e utente supera la fase tipica della realizzazione del prodotto custom per assumere concretamente la funzione di co-partecipazione al progetto”.

“Lo sviluppo dei nostri prodotti - è intervenuto Parodi - ha avuto come fulcro di progettazione i concetti di modularità funzionale e integrazione tecnologica ; i nostri clienti possono così comporre sistemi di attuazione pneumatica o elettrica e unità di controllo elettronico Festo le cui funzioni sono configurate selettivamente sulla base dell'appli-

cazione, attraverso piattaforme intuitive ed interattive. Ciò consente di acquisire contemporaneamente le determinanti di unicità funzionale e l'efficacia sul fronte dei costi”.

“L'atteggiamento dei costruttori di macchine - ha detto Severgnini -, è influenzato dalla funzione svolta dalla pneumatica installata. Quando i componenti assolvono funzioni di servizio e/o accessorie viene privilegiato un criterio di reperibilità diffusa e di 'best price' a parità di prestazioni. Quando all'opposto i componenti pneumatici sono utilizzati in funzioni vitali della macchina, l'attenzione si sposta sulle performance e sulla affidabilità del prodotto. In questi caso si parla di prodotti in grado di integrarsi direttamente con il comando e la diagnostica delle macchina realizzando soluzioni mecatroniche”.

La pneumatica si aggiorna

Quali sono i punti qualificanti delle vostre strategie in grado di soddisfare questo mercato? “In questo scenario - ha detto Carluccio - Pneumax si propone come partner strategico, in grado di interpretare le esigenze dell'utente, studiare insieme le applicazioni e selezionare la soluzione ad hoc, in grado di superare le sue aspettative. Inoltre, un servizio dedicato e la capacità di interpretare comprendere e riprodurre le condizioni di lavoro e gli obiettivi dell'utilizzatore, sono caratteristiche imprescindibili di un fornitore di componenti affidabile. Infine, la capacità di proporre e replicare soluzioni dovunque grazie a un network che parla la stessa lingua ed è quindi in grado di generare un vantaggio competitivo tramite un approccio 'glocale”.

“MetalWork - ha affermato Marconi - lavora da



Mirko Pannwitz,
responsabile
vendite Europa
Aventics.

Mirko Pannwitz,
sales director for
Europa Aventics.



**Domenico
di Monte,**
responsabile
marketing
Camozi.

**Domenico di
Monte,** marketing
director for
Camozi.



Antonio Parodi,
head of sales
della sede
italiana Festo.

Antonio Parodi,
head of sales
Festo Italy.

alization to concretely assume the function of co-participation in its design”.

“The core design principles of our product development”, says Antonio Parodi, “are the concepts of functional modularity and technological integration, such that our customers can compose pneumatic or electric systems and Festo electronic control units, whose functions are configured selectively in terms of the application through intuitive and interactive platforms. This enables you to simultaneously acquire the determinants of functional uniqueness and cost effectiveness”.

“The attitude of machinery manufacturers”, explains Severgnini, “is influenced by the function performed by the installed pneumatics. When the components perform ser-

vice and/or accessory functions, a policy of widespread availability and best price for the same performance is privileged. When, on the other hand, the pneumatic components are instead used for vital functions of the machine, the focus shifts to the performance and reliability of the product. In this case we're talking about products that integrate directly with the commands and diagnostics of the machine through mechatronic solutions”.

Pneumatics gets an update

“In this scenario”, says Carluccio, “Pneumax offers itself as a strategic partner, able to interpret the user's requirements, to study the applications together and to select the right custom solution, able to exceed their

expectations. In addition, dedicated service and the ability to understand, interpret and reproduce the customer's working conditions and goals are essential characteristics of a reliable supplier of components. Finally, we are able to replicate and propose solutions anywhere, thanks to a network that speaks the same language and is therefore able to generate a competitive advantage by means of a 'glocal' approach”.

“MetalWork has been working for many years on many fronts”, Marconi says. “On the one hand, product innovation is specially geared towards the integration of automation components and the realization of electrical components; on the other, constant research and improvement of processes designed to minimize production costs

molti anni su più fronti; da una parte l'innovazione del prodotto si orienta specialmente verso l'integrazione dei componenti di automazione e sulla realizzazione di componenti elettrici, dall'altra una costante ricerca e miglioramento dei processi di lavorazione mira a ridurre al massimo i costi di produzione e quindi del componente finito". "Aventics - sottolinea Pannwitz - è sempre stata un'azienda focalizzata sull'utente.

Forti della nostra esperienza e flessibilità ci concentriamo sul fornire risposte veloci a ogni singola richiesta dei nostri utilizzatori e garantire tempi di consegna più rapidi. I clienti possono scegliere tra diversi canali di vendita: eShop, distributori o vendita diretta".

Di Monte sottolinea l'importanza della partnership con l'utente: "L'obiettivo di Camozzi è fornire soluzioni e la nostra dimensione ci permette di

abbinare flessibilità produttiva all'ottimizzazione dei costi legati alle economie di scala; è proprio la combinazione di questi fattori uniti alla ricerca continua di soluzioni tecnologicamente avanzate a guidare la nostra strategia. Vogliamo stabilire vere e proprie partnership con i clienti affiancandoli ovunque nel mondo grazie alle nostre filiali con un approccio settoriale che prevede investimenti per sviluppare competenze su applicazioni specifiche in settori strategici, dal packaging al life science fino all'automotive, per poter parlare la stessa lingua del cliente e comprenderne i reali bisogni". "SMC - ricorda Severgnini - ha iniziato da tempo un programma di rinnovamento della gamma di prodotti, partendo dal processo di produzione e dalla scelta delle materie prime con l'obiettivo di produrre componenti sempre più green e con una significativa riduzione dei costi d'esercizio per gli

utilizzatori, sia per i consumi di aria compressa sia per gli assorbimenti elettrici. Allo stesso tempo, si sono ridotti ulteriormente pesi e ingombri, a parità di prestazioni e di dimensioni di montaggio di gran parte dei componenti pneumatici in gamma. Anche sul fronte dell'integrazione si è completata l'offerta di una nuova linea di attuatori elettrici". "A oggi - ha concluso Parodi - la nostra azienda è certamente una Industry Focused Company nell'accezione più virtuosa della definizione, in quanto ha introdotto e portato a regime un'organizzazione con unità operative raggruppate per settore industriale.

Abbiamo, in questo modo, intrapreso il percorso di aumentare la capacità, la qualità e la sensibilità di risposta alle esigenze dei nostri interlocutori nelle aziende produttrici di macchine e impianti di automazione".



**Daniele Marconi,
direttore
commerciale
Gruppo Metal
Work.**

**Daniele Marconi,
commercial
director of the
Metal Work
Group.**



**Andrea Carluccio,
direttore
commerciale
Italia e area
mediterranea
Pneumax.**

**Andrea Carluccio,
commercial
director of
Pneumax for
Italy and the
Mediterranean
region.**



**Walter Severgnini,
business
development
manager SMC
Italia.**

**Walter Severgnini,
business
development
manager SMC
Italy.**

and therefore the finished component". "Aventics has always focused on the user", underlines Pannwitz. "With our extensive experience and flexibility we can concentrate on providing quick responses to every single request from our customers, as well as ensuring faster delivery times. Customers can choose between different sales channels: eShop, distributors or direct sales".

Di Monte stresses the importance of partnership with the user. "Our target is to give solutions to customers, combining the production flexibility with the costs tied to the economies of scale, and it is precisely this combination of factors, along with continuous research on advanced technology solutions, that drives our strategy. We want to establish real partnership with our custo-

mers, supporting them all around the world with our branches with a sectorial approach. This means investments in skills relative to specific applications in strategic sectors, from packaging to life sciences to automotive, that allows us to speak the same language of our customers to better understand their needs". "Several years ago", recalls Severgnini, "SMC launched a program to renew its wide range of products, starting from the production process and the choice of raw materials, with the primary objective of producing components that are increasingly green and with a significant reduction in operating costs to users, in terms of both compressed air consumption and electrical input. At the same time, in response to a general demand from the market, we further

reduced weights and dimensions without compromising performance, as well as the mounting dimensions of the majority of the pneumatic components in the catalogue. Also in the interest of integration, we have expanded the range of a new line of electric actuators".

"Today", Parodi concludes, "Festo is certainly an Industry Focused Company in the most virtuous sense of the term, insofar as we have introduced and brought up to speed an organization with operating units grouped by industrial sector. In this way, we have embarked on the path of increasing the capacity, quality and responsiveness to the needs of our stakeholders in the companies that manufacture automation machinery and systems".

L'INDUSTRIA DEL FUTURO SARÀ IN RETE

È questo il messaggio che la Hannover Messe, che si terrà da lunedì 13 a venerdì 17 aprile 2015, vuole lanciare al mondo produttivo. Il motto dell'esposizione sarà: 'Integrated Industry - Join the Network!'. Gli organizzatori si aspettano più di 6.000 espositori da 100 Paesi. La nazione partner di quest'anno sarà l'India

La Hannover Messe, che si terrà da lunedì 13 a venerdì 17 aprile 2015, rappresenta uno dei più importanti appuntamenti fieristici a livello mondiale per la tecnologia e per l'industria. Con i suoi ambiti espositivi Automazione industriale e IT, Tecnologie energetiche e ambientali, Tecnica dell'azionamento e fluidotecnica, Subfornitura industriale e Tecnologie di produzione, Ricerca e sviluppo, raggruppa in effetti i settori chiave dell'industria. La crescente digitalizzazione rende l'industria molto dinamica. Fabbriche e sistemi energetici funzionano collegati digitalmente in rete, il ciclo di vita dei prodotti si fa più breve, nascono nuovi modelli di business. Chi, in questo contesto, vuole continuare a puntare solo su di sé e sulle proprie competenze, rimane escluso. In futuro la forza competitiva di un'azienda dipenderà infatti dalla capacità di essere strettamente in rete con tutti gli attori del mercato coinvolti

nel processo di produzione, così da potere sviluppare i prodotti a ritmi ancora più veloci. Il tema conduttore della Hannover Messe 2015 'Integrated Industry - Join the Network!' descrive esattamente questo tipo di sviluppo e darà a esso nuovi impulsi.

Questo slogan sottolinea che le sfide maggiori della 4a rivoluzione industriale - come l'ado-

MATT BAUSCH

THE INDUSTRY OF THE FUTURE WILL BE ONLINE



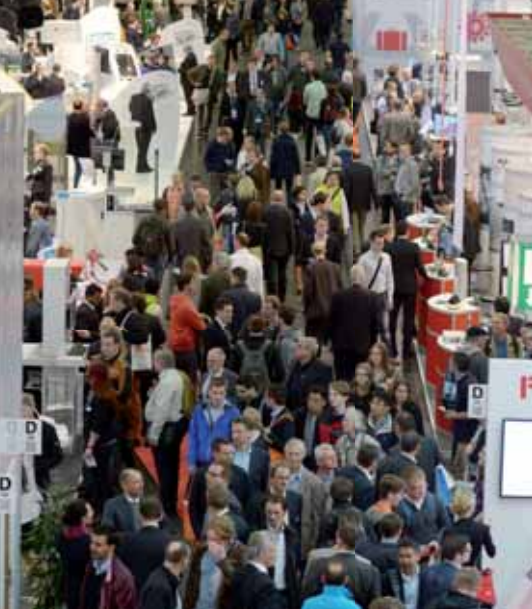
This is the message that Hannover Messe, which will run from Monday 13 to Friday 17 April 2015, is sending to the manufacturing world. The motto of the trade fair will be: "Integrated Industry - Join the Network!". The organizers expect more than 6,000 exhibitors from 100 countries. This year's partner country will be India

The Hanover Messe, which will take place from Monday 13 to Friday 17 April 2015, is one of the most important trade fairs worldwide for technology and industry. All the key industrial sectors are represented: industrial automation and IT, energy and environmental technology, drive technology and fluid technology, industrial subcontracting and manufacturing technologies, research and development. Increasing digitization makes today's industry very dynamic.

Factories and energy systems are digitally connected in networks, the life cycle of products is getting shorter, new business models are emerging. In such a context those who continue to focus only on themselves and their own pur-

view are excluded. In the future, the competitive strength of a company will depend on its ability to be closely networked with all the players involved in the production process, so as to be able to develop products at an even faster pace.

The theme of the Hanover Messe 2015, "Integrated Industry - Join the Network!", describes exactly this type of development and will give it new impetus. This slogan emphasizes that the greatest challenges of the 4th industrial revolution - like the adoption of common standards for machine to machine communication, the problem of data security, or the search for the business model of the future - can only be addressed online. And for this we need a strong network that covers engineering, electrical engineering and IT.



zione di standard comuni per la comunicazione da macchina a macchina, il problema della sicurezza dei dati o la ricerca del modello di business del futuro - possono essere affrontate solo in rete. E per questo occorre una rete forte che abbracci industria meccanica, elettrotecnica e IT.

Un salto tecnologico

La prossima Hannover Messe darà piena visibilità al salto tecnologico che questo tipo di evoluzione può consentire. Saranno esposti impianti di produzione collegati digitalmente in rete, innovativi

processi di produzione e robot industriali di nuovo tipo che, dotati di sensori evoluti, collaborano direttamente con la persona senza dover fare ricorso a zone di protezione e distanze di sicurezza. Soluzioni di automazione supportate da IT, che modificheranno tutti i processi organizzativi di una fabbrica. Nei padiglioni del quartiere fieristico di Hannover verrà esposta la tecnologia di produzione più avanzata.

Il Paese partner della Hannover Messe 2015 sarà l'India. Lo Stato indiano che ha una popolazione di oltre 1,2 miliardi di persone, verrà così a trovarsi al centro dell'attenzione della più importante fiera del mondo per l'industria. "L'India è un gigante economico in crescita e offre un enorme potenziale di vendita agli espositori tedeschi e internazionali della Hannover Messe - ha dichiarato Jochen Köckler, del CdA della Deutsche Messe - agli espositori indiani noi offriamo per contro la possibilità di accesso a nuovi mercati globali. In sostanza, sia gli espositori sia i visitatori, sia il quartiere fieristico di Hannover saranno avvantaggiati in pari misura dalla presenza di questo interessante Paese partner".



A technological leap

The upcoming Hanover Messe will give full visibility to the technological leap that this kind of evolution entails. On display will be digitally networked production systems, innovative manufacturing processes and new industrial robots which, equipped with advanced sensors, can work directly alongside people without having to resort to protected zones and safety distances, not to mention automation solutions supported by IT, which will change all the organizational processes of a factory. In short, the pavilions of the Hanover fair grounds will host the most advanced production technology on the market. The partner country at the Hanover Messe 2015 will be India. With a population of over 1.2 billion people, India will be the center of attention of the world's most important trade fair for industry. "India is a growing economic giant and offers a huge sales potential for the German and international exhibitors at the Hanover Messe", said Jochen Köckler, board member of Deutsche Messe, "while we can offer Indian exhibitors the opportunity of access to new global markets. In essence, exhibitors, visitors and Hanover Messe will benefit equally from the presence of this inte-



UN PASSO NELLA FABBRICA DEL FUTURO

L'Hannover Messe (dal 13 al 17 aprile) abbraccia automazione industriale e IT, tecnica dell'azionamento e fluidotecnica, tecnologie energetiche e ambientali, subfornitura industriale, tecnologie di produzione e servizi, ricerca e sviluppo. In queste pagine abbiamo raccolto alcune proposte pervenuteci dagli espositori



GRETE TANZ

A WALK THROUGH THE FACTORY OF THE FUTURE

Hannover Messe (13-17 April) embraces industrial automation and IT, drive technology and fluid mechanics, energy and environmental technologies, industrial subcontracting, production and service models, research and development. The following pages are a collection of the latest ideas provided by the exhibitors

La **API** di Mozzate (CO) è presente alla Hannover Messe nella Hall 23, Stand A38 dove espone la sua gamma di componenti pneumatici dando particolare enfasi a quelli in Aisi 316, dettagliati alla sezione 5 del suo catalogo generale. Tali componenti includono la produzione da tempo consolidata di: microcilindri ISO 6432; cilindri ISO 15552, serie magnetica standard AMX, con varie opzioni possibili, alesaggi dal 32 al 200, con i relativi accessori di montaggio; la gamma di serbatoi, varie serie di raccordi e accessori per circuiti pneumatici. Ai suddetti prodotti si aggiunge la serie di gruppi trattamento aria modulari, anche questi in Aisi 316, con attacchi da 1/4", 1/2" e 1" G, a richiesta anche NPT. Inoltre la API presenterà la sua nuova serie di cilindri compatti ISO 21287, anche questi in Aisi 316, dall'alesaggio 25 al 100, con i relativi accessori di montaggio. La maggior parte dei suddetti prodotti può essere fornita a richiesta con dichiarazione di conformità alla direttiva ATEX.



Soprattutto nell'industria automotive, gli utenti cercano soluzioni di saldatura dal futuro assicurato, adatte ad ambienti orientati all'Industria 4.0 e che possano padroneggiare le combinazioni di metalli del futuro. **Bosch Rexroth** risponde a tali requisiti con la nuova unità di controllo saldatura PRC 7300. Grazie alla maggiore potenza di calcolo, l'unità copre una maggiore gamma di esigenze per la comunicazione e la regolazione di processo. Il software di comando PRI7000 riduce i tempi di risposta e di attesa, garantendo un esercizio efficiente e una messa in servizio più rapida. Il web-server interno all'unità di controllo supporta le funzioni di diagnostica e comando anche tramite smartphone e tablet; inoltre, la modernissima elettronica di potenza riduce il consumo energetico fino al 30% in fase di saldatura e addirittura fino all'80% in stato non operativo. Funzionalità ottimizzate di programmazione, regolazione e monitoraggio consentono la massima qualità dei punti di saldatura, creando i presupposti per poter saldare complesse combinazioni di lamiera.



Il nuovo prodotto, che va ad arricchire la gamma degli indicatori di posizione **Elesa** (padiglione 5 Stand E13) è DD51-E, indicatore di posizione elettronico a batteria. L'ampio display LCD garantisce un'ottima leggibilità anche a distanza; la visiera in tecnopolimero trasparente protegge il display sia da urti accidentali grazie alla saldatura a ultrasuoni tra la base e la cassa di contenimento sia dalla penetrazione di liquidi e polvere all'interno dell'indicatore. I tre tasti funzionali permettono di selezionare le diverse modalità di lavoro e di programmare numerosi parametri: la lettura dopo un giro dell'albero di comando, il senso e la velocità massima di rotazione, l'orientamento del display e il tipo di risoluzione. Un'ulteriore caratteristica è la lunga durata (fino a 5 anni) della batteria al litio, facilmente sostituibile senza necessità di smontaggio dell'indicatore dall'albero di comando.



API from Mozzate (CO) will be at the Hannover Messe in Hall 23, Stand A38, exhibiting its range of pneumatic components with particular emphasis on those in AISI 316 steel, detailed in Section 5 of its general catalogue. These components include the longstanding production of: ISO 6432 microcylinders; ISO 15552 cylinders, standard magnetic AMX series with various possible options, 32-200 bores with relative mounting accessories; a range of tanks and various series of fittings and accessories for pneumatic circuits. There is also the series of modular air treatment units, including those in AISI 316, with 1/4", 1/2" and 1" G connections, NPT available on request. In addition, API will present its new series of ISO 21287 compact cylinders, also in AISI 316, with bores ranging from 25-100 and relative mounting accessories. Most of these products can be supplied on request with a declaration of compliance with the ATEX Directive.

Users are looking, especially in the automotive industry, for welding solutions with a secure future, suited to the demands of Industry 4.0, that can handle the combinations of the metals of the future. **Bosch Rexroth** responds to these requirements with the new PRC 7300 welding control unit. Thanks to greater computing power, the unit covers a wider range of needs for the communication and regulation of processes. The PRI7000 control software reduces response and waiting times, ensuring efficient operation and faster set-up. The web server inside the control unit supports diagnostic and command functions via smartphones and tablets; in addition, the latest-generation power electronics reduce energy consumption by up to 30% while welding and up to 80% in a non-operational state. Optimized programming, regulation and monitoring functions ensure the highest quality welds, and create the conditions for welding complex combinations of sheet metals.

The new product that expands the range of position indicators from **Elesa** (Hall 5 Stand E13) is the DD51-E, a battery-powered electronic position indicator. The large LCD display ensures excellent legibility even from a distance; the transparent technopolymer visor protects the display from both accidental impact, thanks to an ultrasonic weld between the base and the containment box, and from liquids and dust. The three function keys are used to select the various work modes and to program numerous parameters: the reading after one turn of the drive shaft, the direction and maximum rotation speed, the orientation of the display and the type of resolution. A further feature is the life of the lithium battery (up to 5 years), which is easily replaced without disassembling the indicator from the drive shaft.

Fai Filtri makes two series of air/oil separators, one of the compact spin-on type, the other of the basket type for installation in pressure vessels. Both are used to purify the air output of rotary compressors in the food, electronics, pharmaceutical, mechanical, textile and other sectors. What distinguishes Fai Filtri's oil separators is the recovery of most of the oil contained in the compressed air. The DSP and FDS series, with screw-on cartridges, are characterized by the ease of replacement in any situation. The DCC-DFN-DFF-DFE series, in galvanized sheet steel, offer a wide range of diameters and lengths, and are mounted in a pressure vessel that is an integral part of the compressor. For both series, the separator element is a filtering diaphragm made of layers of borosilicate glass microfibers of the highest quality. The filters work at a maximum operating pressure of 20 bars, while the collapse pressure of the filter element is $\Delta P \geq 5$ bars.

The lexd level switches from **F.lli Giacomello** are manufactured in conformity with the Atex Directive (94/9/EC) for use in the control of different liquid levels in tanks located in environments where there is a continuous presence for long periods of time of an explosive atmosphere consisting of mixtures of air and flammable substances in the form of gas, vapor or mist. They are based on the interaction between a magnetic field and a reed switch, with a single contact for each level of liquid to be monitored: when the float gauge encounters the Reed switch, incorporated into the tube at a set point, the contact, activated by the magnet housed in the float, shuts down, allowing the passage of electric current used to send, for example, a variously configurable warning signal. The switching requires no direct contact between the reed and the liquid. These level switches make it possible to install a bimetallic thermostat or an RTD (PT100).

ISB (Hall 22, Stand A11), part of the Italcuscinetti Group, exhibits a selection of slewing rings from its ample catalogue. Visitors will be able to examine and handle the EB1 models, characterized by a single row of ball bearings, in standard series, toothed or non-toothed. This type of slewing ring is made for the excavator industry, where the loads transmitted during operation require the bearing base to have a high degree of rigidity in order to counter the continuous variations of load, good rotational capacity to ensure smooth rotation of the superstructure, and elevated impact resistance of the raceway and teeth. ISB will also be showing the ZK line, including flanged models, in lightweight, toothed and non-toothed series, for the manufacture of lifting vehicles; this type of slewing ring must be able to support the entire load of a cantilevered platform. Lastly, ISB will present the ZB1 line, suitable for demolition shears and rotational lifting.

Fai Filtri produce due serie di separatori aria/olio: una avvitabile (spin-on) compatta, l'altra a cestello per montaggio in recipienti a pressione. Entrambe vengono utilizzate per la purificazione dell'aria sull'uscita di compressori rotativi nei settori alimentare, elettronico, farmaceutico, meccanico, tessile ecc. La peculiarità dei disoleatori Fai Filtri è il recupero della maggior quantità di olio contenuto nell'aria compressa. Le serie DSP e FDS, a cartuccia avvitabile, si caratterizzano per la facilità di sostituzione in qualsiasi situazione. Le serie DCC-DFN-DFF-DFE, in lamiera di acciaio zincato, offrono un'ampia gamma di diametri e lunghezze e vengono montate in un recipiente a pressione che è parte integrante del compressore. Per entrambe le serie l'elemento disoleatore è un setto filtrante in strati di microfibre di vetro di borosilicato di altissima qualità. I filtri lavorano con una pressione massima di esercizio di 20 bar, mentre la pressione di collasso dell'elemento filtrante è di $\Delta P \geq 5$ bar.



I livellostati lexd di **F.lli Giacomello** sono costruiti in conformità alla direttiva Atex (94/9/CE) per essere utilizzati nel controllo di differenti livelli di un liquido all'interno di un generico serbatoio posto in un ambiente dove sia presente con continuità per lungo periodo un'atmosfera esplosiva, costituita da miscela con aria o sostanze infiammabili nella forma di gas, vapori o nebbie. Si basano sull'interazione tra un campo magnetico e un contatto reed, con un singolo contatto per ogni livello di liquido da monitorare: quando il galleggiante del livellostato nella sua corsa incontra il contatto reed, incorporato nel tubo nel punto pre-stabilito, il contatto, sollecitato dal magnete alloggiato nel galleggiante, si chiude, permettendo ad esempio, il passaggio di corrente elettrica utilizzabile per inviare a distanza un segnale d'allarme variamente configurabile. La commutazione avviene senza diretto contatto tra il reed e il liquido. Questi livellostati consentono di alloggiare un termostato bimetallico o una termoresistenza (PT100).



ISB (Padiglione 22 Stand A11) appartenente a Italcuscinetti Group espone alcune ralle presenti nella sua ampia gamma. I visitatori potranno quindi toccare con mano le EB1, caratterizzate da un giro di sfere, in serie standard, dentate o non dentate. Questa tipologia di ralle è adatta per il settore degli escavatori, dove, data la tipologia di carichi trasmessi in fase operativa, il cuscinetto di base deve avere elevate caratteristiche di rigidità per contrastare le continue variazioni di carico, buone capacità rotazionali per permettere una rotazione scorrevole della sovrastruttura, e un'elevata resistenza agli urti su pista di rotolamento e dentatura. Inoltre, vengono esposte anche le ZK, tra cui quelle flangiate, in serie leggera, dentate o non dentate e per i costruttori di veicoli sollevatori; questa tipologia di ralle ha la caratteristica e il compito di sostenere tutto il carico a sbalzo della piattaforma aerea. Infine, ISB espone le ZB1, adatte per pinze demolitrici e di sollevamento rotanti.



Parker Hannifin presenta i servo-azionamenti mono e multiasse PSD. La serie PSD, offerta in diverse potenze e fattori di forma, comprende la versione stand-alone PSD-S che può essere connessa direttamente all'alimentazione principale, e la versione multiasse PSD-M dove ogni singolo modulo può controllare fino a tre motori. In quest'ultimo caso, la configurazione base è costituita da un modulo alimentatore (PSU) e da più moduli PSD-M, connessi con barre DC bus a corrente continua. I moduli PSD-M sono disponibili nella versioni a 1, 2 o 3 assi in un modulo unico, per garantire estrema compattezza e flessibilità. I nuovi servo-azionamenti trovano impiego ideale in automazioni centralizzate, come quelle del settore dell'imballaggio dove è spesso richiesto un elevato numero di azionamenti. Offerti in potenze da 2 A a 30 A con quattro ingressi digitali e due uscite digitali per asse, i PSD sono disponibili con una scheda SD rimovibile e per la versione multiasse, con la connessione DC bus per lo scambio di energia tra gli azionamenti.

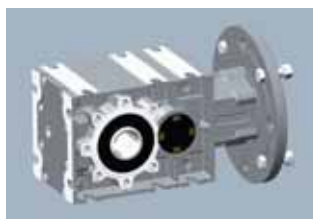


SKF Insight, recente soluzione della SKF, si basa su una tecnologia intelligente di comunicazione integrata nel cuscinetto. Combinando in uno stesso cuscinetto comunicazione wireless, sensori e acquisizione dati, la tecnologia SKF Insight rappresenta una soluzione efficace per effettuare il condition monitoring in applicazioni una volta ritenute non praticabili per ragioni economiche o di ubicazione.



Mentre il tradizionale condition monitoring permetteva di rilevare i danneggiamenti solo quando questi si erano già verificati, con SKF Insight si può ora identificare il danneggiamento fin dal suo primo insorgere. Un'informazione che permette di intraprendere le opportune azioni correttive per migliorare le condizioni che provocano il danneggiamento. Inoltre, con il monitoraggio diretto sul cuscinetto, l'SKF Insight consente di valutare il carico al quale esso è realmente sottoposto, rispetto a quello per cui era stato progettato. Questa informazione può essere utile in fase di studio per migliorare la progettazione tanto del sistema quanto del cuscinetto.

Varvel presenta la nuova gamma di riduttori ad assi ortogonali che si aggiunge alla attuale serie RO-RV. L'intero processo di progettazione è stato svolto dalla divisione ricerca e sviluppo mediante l'utilizzo dei più moderni software di calcolo ingranaggi e con l'ausilio di programmi di analisi strutturale per la verifica delle deformazioni delle carcasse.



Non è questa, però, l'unica novità. Se infatti il mercato, in ottica di aumentare l'efficienza delle trasmissioni, richiede anche per coppie inferiori riduttori ad assi ortogonali al posto dei tradizionali riduttori a vite senza fine, Varvel risponde con un nuovo prodotto: il riduttore ad assi ortogonali grandezza 0, denominato RO02. La nuova gamma di riduttori ortogonali a due coppie di riduzione è composta da quattro grandezze: RO02 – coppia 120 Nm – albero cavo max 25 mm; RO12 – coppia 200 Nm – albero cavo max 30 mm; RO22 – coppia 330 Nm – albero cavo max 35 mm; RO32 – coppia 550 Nm – albero cavo max 40 mm.

Parker Hannifin presents its PSD single and multi-axis servo-drives. The PSD series, offered in different power capacities and form factors, including the PSD-S stand-alone version, which can be connected directly to the mains, and the PSD-M multi-axis version, where each module can control up to three motors. In the latter case, the basic configuration consists of a power supply unit (PSU) and multiple PSD-M modules, connected with continuous current DC bus bars. The PSD-M modules are available in versions with 1, 2 or 3 axes in a single module to ensure optimal compactness and flexibility. The new servo-drives are ideal for use in centralized automation applications, such as in the packaging industry where a large number of drives is often required. Offered in capacities from 2 A to 30 A, with four digital inputs and two digital outputs per axis, the PSD line comes with a removable SD card, and for the multi-axis version, with a DC bus connection for the exchange of energy between the drives.

SKF Insight, the latest solution from SKF, is based on intelligent communication technology integrated into the bearing. Combining wireless communication, sensors and data acquisition in a the bearing itself, SKF Insight technology is an effective solution for condition monitoring in applications that were once considered impossible for reasons of cost or location. While traditional condition monitoring allowed one to detect damage only after it had occurred, with SKF Insight it is now possible to identify damage as soon as it first appears, which in turn enables one to take appropriate corrective action relative to the conditions that are causing the damage. Moreover, by monitoring the bearing directly, SKF Insight allows one to compare the real load to that for which it was designed. This information can be useful in the research phase to improve the design of both the system and the bearing.

Varvel presents its new range of bevel/helical gearboxes, which join the ranks of the current RO-RV series. The entire design process was conducted by the R&D department, using the most modern gear calculation software with the aid of structural analysis programs to verify the deformation of the housings. But this isn't the only innovation. Indeed, in response to the market demand, aimed at increasing the transmission efficiency, for bevel/helical gearboxes for lower torques instead of traditional worm drives, Varvel offers a new product: the RO02, a right-angle gearbox, size 0. The new range of bevel gearboxes with twin torque reducers comes in four sizes: RO02 (torque 120 Nm, hollow shaft up to 25 mm); RO12 (torque 200 Nm, hollow shaft up to 30 mm); RO22 (torque 330 Nm, hollow shaft up to 35 mm); and RO32 (torque 550 Nm, hollow shaft up to 40 mm).

INFORMATIVA AI SENSI DEL CODICE IN MATERIA DI PROTEZIONE DEI DATI PERSONALI

Informativa art. 13, d. lgs 196/2003

I dati degli abbonati sono trattati, manualmente ed elettronicamente, da Fiera Milano Media SpA – titolare del trattamento – Piazzale Carlo Magno, 1 Milano - per l'invio della rivista richiesta in abbonamento, attività amministrative ed altre operazioni a ciò strumentali, e per ottemperare a norme di legge o regolamento. Inoltre, solo se è stato espresso il proprio consenso all'atto della sottoscrizione dell'abbonamento, Fiera Milano Media SpA potrà utilizzare i dati per finalità di marketing, attività promozionali, offerte commerciali, analisi statistiche e ricerche di mercato. Alle medesime condizioni, i dati potranno, altresì, essere comunicati ad aziende terze (elenco disponibile a richiesta a Fiera Milano Media SpA) per loro autonomi utilizzi aventi le medesime finalità. Le categorie di soggetti incaricati del trattamento dei dati per le finalità suddette sono gli addetti alla gestione amministrativa degli abbonamenti ed alle transazioni e pagamenti connessi, alla confezione e spedizione del materiale editoriale, al servizio di call center, ai servizi informativi.

Ai sensi dell'art. 7, d. lgs 196/2003 si possono esercitare i relativi diritti, fra cui consultare, modificare, cancellare i dati od opporsi al loro utilizzo per fini di comunicazione commerciale interattiva rivolgendosi a Fiera Milano Media SpA – Servizio Abbonamenti – all'indirizzo sopra indicato. Presso il titolare è disponibile elenco completo ed aggiornato dei responsabili.

Informativa resa ai sensi dell'art. 2, Codice Deontologico Giornalisti

Ai sensi dell'art. 13, d. lgs 196/2003 e dell'art. 2 del Codice Deontologico dei Giornalisti, Fiera Milano Media SpA – titolare del trattamento - rende noto che presso i propri locali siti in Rho SS.del Sempione, 28, vengono conservati gli archivi di dati personali e di immagini fotografiche cui i giornalisti, praticanti e pubblicisti che collaborano con le testate edite dal predetto titolare attingono nello svolgimento della propria attività giornalistica per le finalità di informazione connesse allo svolgimento della stessa. I soggetti che possono conoscere i predetti dati sono esclusivamente i predetti professionisti, nonché gli addetti preposti alla stampa ed alla realizzazione editoriale delle testate. I dati personali presenti negli articoli editoriali e tratti dai predetti archivi sono diffusi al pubblico. Ai sensi dell'art. 7, d. lgs 196/2003 si possono esercitare i relativi diritti, fra cui consultare, modificare, cancellare i dati od opporsi al loro utilizzo, rivolgendosi al titolare al predetto indirizzo. Si ricorda che, ai sensi dell'art. 138, d. lgs 196/2003, non è esercitabile il diritto di conoscere l'origine dei dati personali ai sensi dell'art. 7, comma 2, lettera a), d. lgs 196/2003, in virtù delle norme sul segreto professionale, limitatamente alla fonte della notizia. Presso il titolare è disponibile l'elenco completo ed aggiornato dei responsabili.

anteprima
progettare



Sede legale - Piazzale Carlo Magno, 1 - 20149 Milano,
Sede operativa - SS.del Sempione, 28 - 20017 Rho (MI)
tel. +39 02 4997.1 - fax +39 02 49976573 - www.fieramilanomediamedia.it

Direzione
Giampietro Omati Presidente
Antonio Greco Amministratore Delegato

Redazione
Antonio Greco Direttore Responsabile
Luca Rossi Coordinamento Editoriale Area Meccanica
luca.rossi@fieramilanomediamedia.it - tel. 02 49976513
Gabriele Peloso Caposervizio
gabriele.peloso@fieramilanomediamedia.it - tel. 02 49976510
Daniele Pascucci
daniele.pascucci@fieramilanomediamedia.it - tel. 02 49976507
Antonella Pellegrini
antonella.pellegrini@fieramilanomediamedia.it - tel. 02 49976508
Deborah Tessari Segreteria
deborah.tessari@fieramilanomediamedia.it - tel. 02 49976514

Collaboratori
Matt Bausch, Grete Tanz, Jeffrey Jenning, Stefano Viviani

Grafica e produzione
Franco Tedeschi Coordinamento grafici
franco.tedeschi@fieramilanomediamedia.it - tel. 02 49976569
Paola Queirolo Progetto grafico e impaginazione
paola.queirolo@fieramilanomediamedia.it - tel. 02 49976564
Alberto Decari Coordinamento DTP
alberto.decari@fieramilanomediamedia.it - tel. 02 49976561
Prontostampa Srl uninominale - Zingonia (BG) - Stampa
Nadia Zappa Ufficio Traffico
nadia.zappa@fieramilanomediamedia.it - tel. 02 49976534

Pubblicità
Giuseppe De Gasperis Sales Manager
giuseppe.degasperis@fieramilanomediamedia.it
tel. 02 49976527 - fax 02 49976570-1

International Sales
U.K. - Scandinavia - Netherland - Belgium
Huson European Media
tel: +44-1932-564999 • fax: +44-1932-564998 • website: www.husonmedia.com
Switzerland
IFF Media
tel: +41-52-6330884 • fax: +41-52-6330899 • website: www.iff-media.com
Germany - Austria: Mediaagentur
MAP Mediaagentur Adela Ploner
tel: +49-8192-9337822 • fax: +49-8192-9337829 • website: www.ploner.de
USA
Huson International Media
tel: +1-408-8796666 • fax: +1-408-8796669 • website: www.husonmedia.com
Taiwan
Worldwide Services co.Ltd
tel: +886-4-23251784 • fax: +886-4-23252967 • website: www.acw.com.tw

Abbonamenti
N. di conto corrente postale per sottoscrizione abbonamenti:
48199749- IBAN: IT 61 A 07601 01600 000048199749
intestato a: Fiera Milano Media SpA
Piazzale Carlo Magno, 1 - 20149 Milano
Si accettano pagamenti anche con Carta Si, Visa, Mastercard, Eurocard
(www.ilb2b.it) tel: Tel. 02 252007200 - fax: 02 49976572
abbonamenti@fieramilanomediamedia.it

Abbonamento annuale: € 38,50
Abbonamento per l'estero: € 77,00
Prezzo della rivista: € 3,50/Arretrati: € 7,00

Tiratura media: 7.000 copie - Diffusione media: 6.890 copie



Testata associata • **Associazione Nazionale Editoria Periodica Specializzata**

Fiera Milano Media è iscritta al Registro Operatori della Comunicazione n° 11125 del 25/07/2003.
Registrazione del Tribunale di Milano n° 437 del 16/12/78. Tutti i diritti di riproduzione degli articoli pubblicati sono riservati. Manoscritti, disegni e fotografie non si restituiscono. Progettare ha frequenza mensile.



THE ITALIAN EXCELLENCE INTO THE HEART OF EVERY SYSTEM

AMISCO IS A FAMILY COMPANY SPECIALIZED IN THE DESIGN, DEVELOPMENT AND PRODUCTION OF ENCAPSULATED ELECTRIC COILS, COMPLETE SOLENOIDS FOR SOLENOID OPERATED VALVES AND PNEUMATIC PILOT VALVES FOR INDUSTRIAL AND MOBILE PNEUMATICS.

For more than 50 years, Amisco has been designing and manufacturing customized coils for several different applications like industrial pneumatics and hydraulics, truck pneumatics, mobile hydraulics, fluid controls, automotive, heating and refrigeration. Amisco is ISO 9001 certified since 1992 and follows the concepts of the Lean production.

For more info visit www.amisco.it



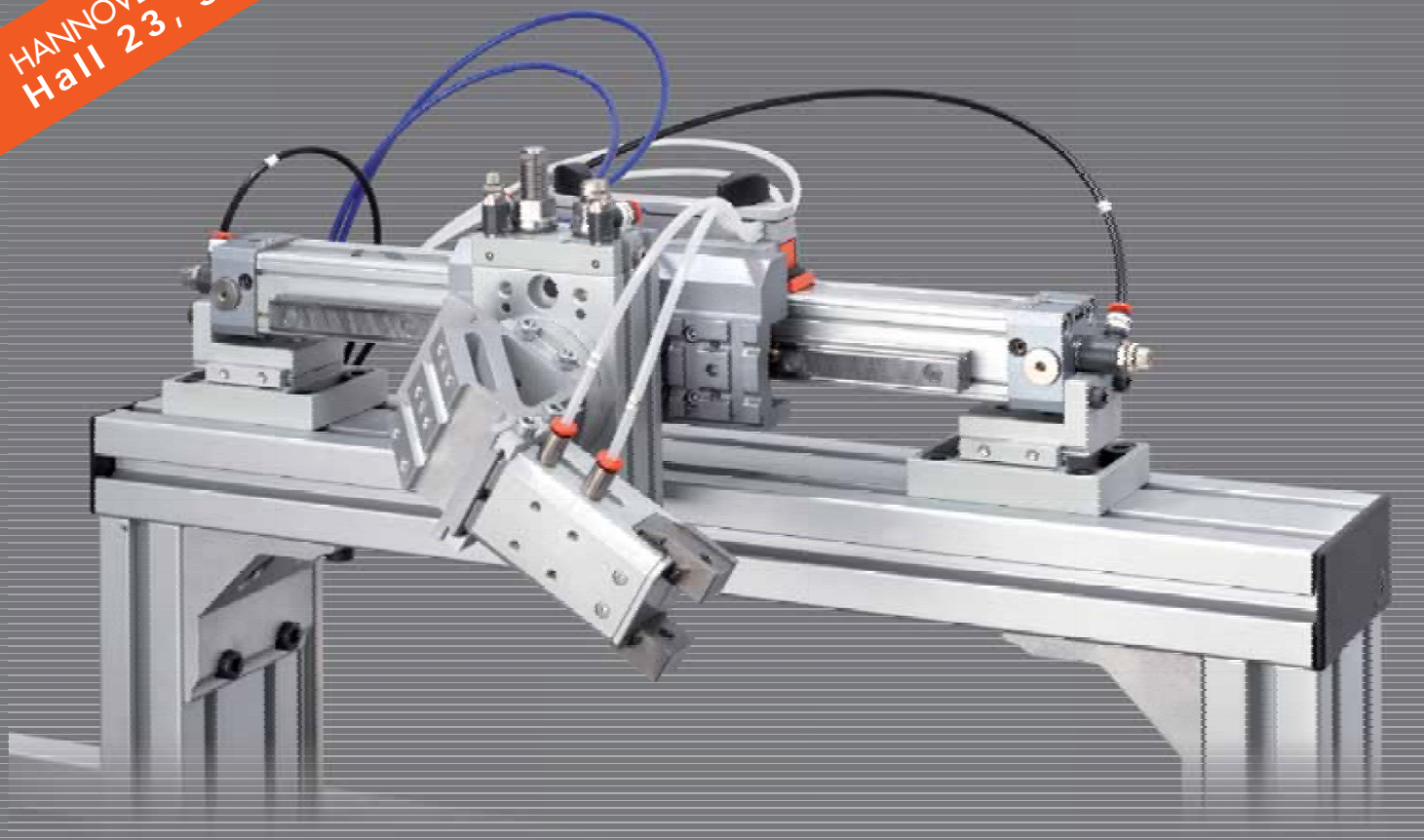
www.amisco.it

Amisco spa

Via Piaggio 70 - 20037 Paderno Dugnano - Milano (Italy) - Tel. 02 9900181 - fax 02 99001860



HANNOVER 2015 - 13-17 apr:
Hall 23, Stand B40



Easy Automation.



Metal Work S.p.A. - via Segni, 5/7/9 - 25062 Concesio (BS) Italy - tel.: +39 030 218711
fax: +39 030 2180569 - metalwork@metalwork.it - www.metalwork.it

